



# BB-L Interconnection

*Expertenworkshop zur polyzentralen  
Siedlungsstruktur / Warsztaty eksperckie nt.  
policentrycznej struktury osadniczej*

**18.06.2026 r.**

*Kostrzyn nad Odrą, Hotel Bastion*

**Interreg**



Kofinanziert von  
der Europäischen Union  
Współfinansowany przez  
Unię Europejską

**Brandenburg – Polska**



**Fundusze  
Europejskie**



**Lubuskie**  
Warte zachodu



LAND  
BRANDENBURG



BERLIN

HAUPTSTADTREGION BERLIN-BRANDENBURG  
Gemeinsame Landesplanung

**b.tu**

Brandenburgische  
Technische Universität  
Cottbus - Senftenberg



FACHGEBIET  
REGIONALPLANUNG



## BB-L Interconnection – 2. Expertenworkshop, 18.06.2026

*BB-L Interconnection – II Warsztaty eksperckie, 18.06.2026 r.*



**Herzlich willkommen!  
Witamy serdecznie!**

**Interreg**



Kofinansiert von  
der Europäischen Union  
Współfinansowany przez  
Unię Europejską

**Brandenburg – Polska**



**Fundusze  
Europejskie**



**Lubuskie  
Warte zachodu**



**HAUPTSTADTREGION BERLIN-BRANDENBURG**  
Gemeinsame Landesplanung

**b.tu**

Brandenburgische  
Technische Universität  
Cottbus - Senftenberg



FACHGEBIET  
REGIONALPLANUNG



# Programm des Workshops

## Program warsztatów

9:30	<i>Registrierung</i>	<i>Rejestracja uczestników</i>
10:00	<b>Begrüßung</b> durch die Projektpartner	<b>Powitanie</b> przez partnerów projektu
10:30	<b>Vorstellung der Expertise zur polyzentrischen Siedlungsstruktur</b> durch complan Kommunalberatung	<b>Prezentacja ekspertyzy dotyczącej policentrycznej struktury osadniczej</b> przez biuro complan Kommunalberatung
11:00	<b>Einführung in den Workshopteil</b> , erste Arbeitsphase	<b>Wprowadzenie do części warsztatowej</b> , pierwsza faza robocza
11:45	<i>Kaffeepause</i>	<i>Przerwa kawowa</i>
12:15	<b>Fortsetzung des Workshopteils</b> , zweite Arbeitsphase – Diskussion von Handlungsansätzen und Schlüsselprojekten	<b>Kontynuacja części warsztatowej</b> , druga faza robocza – dyskusja możliwych działań i projektów kluczowych
13:30	<b>Vorstellung der Ergebnisse</b>	<b>Przedstawienie wyników</b>
14:00	<b>Zusammenfassung und Ausblick</b>	<b>Podsumowanie i perspektywy</b>
14:15	<i>Einladung zum Mittagessen</i>	<i>Zaproszenie na obiad</i>

Interreg



Kofinanziert von der Europäischen Union  
Współfinansowany przez Unię Europejską

Brandenburg – Polska



Fundusze Europejskie



Lubuskie  
Warte zachodu



HAUPTSTADTREGION BERLIN-BRANDENBURG  
Gemeinsame Landesplanung



b.tu

Brandenburgische  
Technische Universität  
Cottbus - Senftenberg



FACHGEBIET  
REGIONALPLANUNG



# Vorstellung der Partnerschaft

*Przedstawienie partnerstwa*



**HAUPTSTADTREGION BERLIN-BRANDENBURG**  
**Gemeinsame Landesplanung**



Brandenburgische  
Technische Universität  
Cottbus - Senftenberg



FACHGEBIET  
REGIONALPLANUNG



# Obszar powiązań BB-L

## Verflechtungsraum BB-L

**2** Cottbus  
Frankfurt (Oder)

**3** Märkisch-Oderland  
Oder-Spree  
Spree-Neiße

Brandenburg



Polska

**2** Zielona Góra  
Gorzów Wielkopolski

gorzowski, krośnieński,  
międzyrzecki, nowosolski,  
słubicki, strzelecko-drezdenecki,  
sulęciński, świebodziński,  
wschowski, zielonogórski,  
żagański, żarski

**12**



Źródło: <https://interreg-brandenburg-polska.eu/pl/pobieranie/dokumenty-downiosku/> (dostęp 05.06.2024)



Kofinansiert von der Europäischen Union  
Współfinansowany przez Unię Europejską

Brandenburg – Polska



Fundusze Europejskie



Lubuskie  
Warte zachodu



HAUPTSTADTREGION BERLIN-BRANDENBURG  
Gemeinsame Landesplanung



Brandenburgische  
Technische Universität  
Cottbus - Senftenberg



FACHGEBIET  
REGIONALPLANUNG



## Przegląd działań w projekcie BB-L Interconnection

### Überblick über die Aktivitäten im Projekt BB-L Interconnection

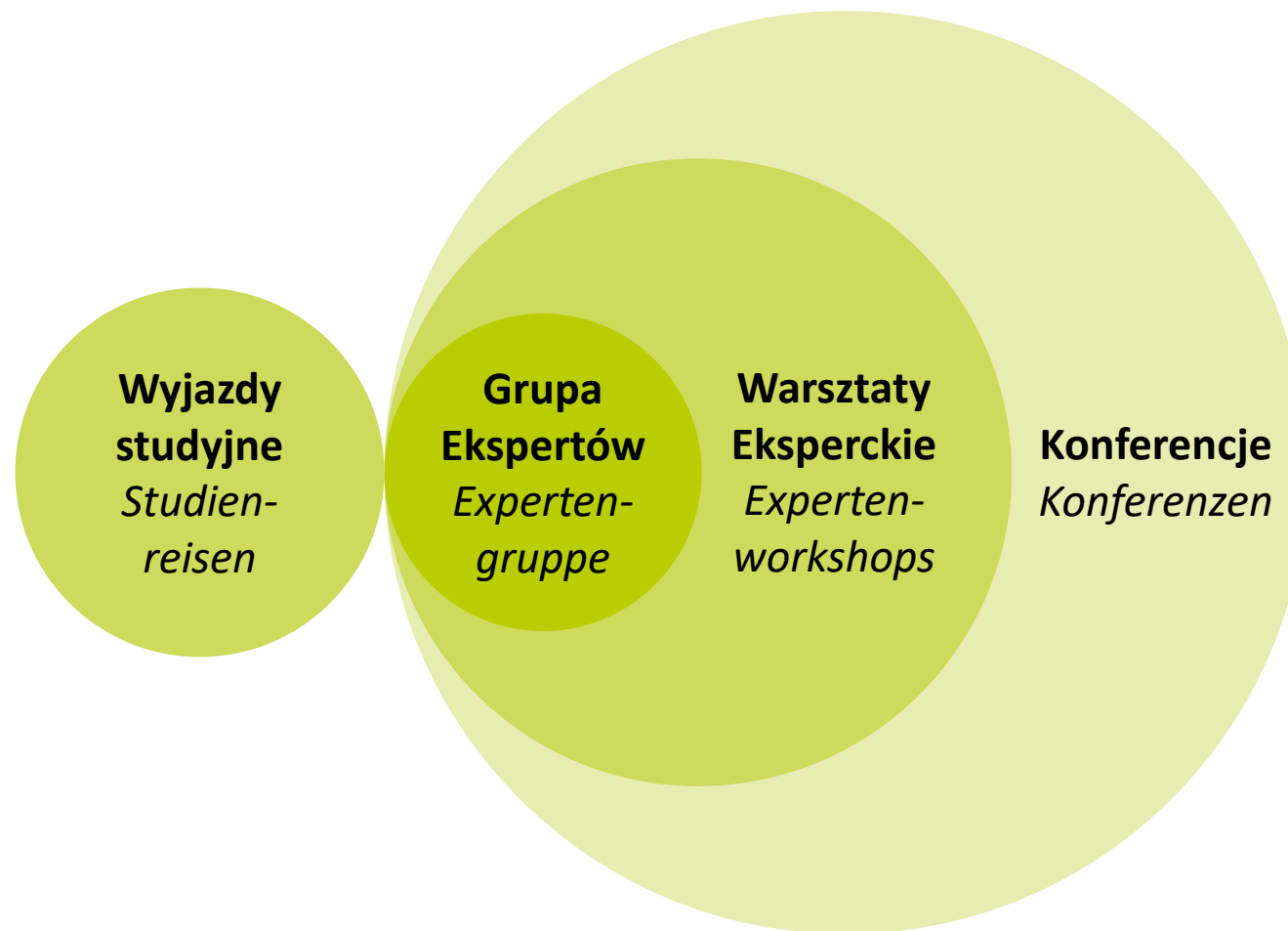
Podstawy i wzajemne zrozumienie	Udział ekspertów i interesariuszy	Ekspertyzy i koncepcje rozwoju przestrzennego
<ul style="list-style-type: none"><li>- Glosariusz pojęć planistycznych</li><li>- Kursy językowe</li><li>- Wyjazdy studyjne</li></ul>	<ul style="list-style-type: none"><li>- Grupa ekspertów towarzysząca projektowi</li><li>- Warsztaty eksperckie</li><li>- Konferencje, działania PR</li></ul>	<ul style="list-style-type: none"><li>- Diagnoza terytorialna</li><li>- Ekspertyza nt. policentryczności</li><li>- Ekspertyza nt. OZE</li><li>- Wizja Brandenburg-Lubuskie</li></ul>
Grundlagen und Verständnis	Beteiligung	Gutachten und Konzepte der Raumentwicklung
<ul style="list-style-type: none"><li>- Glossar der Planungsbegriffe</li><li>- Sprachkurse</li><li>- Exkursionen</li></ul>	<ul style="list-style-type: none"><li>- Projektbegleitende Expertengruppe</li><li>- Expertenworkshops</li><li>- Konferenzen, PR</li></ul>	<ul style="list-style-type: none"><li>- Territoriale Diagnose</li><li>- Expertise zur Polyzentralität</li><li>- Expertise zu Erneuerbaren Energien</li><li>- Vision Brandenburg-Lubuskie</li></ul>





# Udział ekspertów i interesariuszy w projekcie

## *Beteiligung von Experten und Stakeholdern im Projekt*



**Interreg**



Kofinanciert von  
der Europäischen Union  
Współfinansowany przez  
Unię Europejską

**Brandenburg – Polska**



**Fundusze  
Europejskie**



**Lubuskie**  
Warte zachodu



LAND  
BRANDENBURG



BERLIN

HAUPTSTADTREGION BERLIN-BRANDENBURG  
Gemeinsame Landesplanung

**b.tu**

Brandenburgische  
Technische Universität  
Cottbus - Senftenberg



FACHGEBIET  
REGIONALPLANUNG



# Brandenbursko-Lubuska Grupa Ekspertów w projekcie BB-L Interconnection

## *Brandenburg-Lebuser Expertengruppe im Projekt BB-L Interconnection*

- **dr hab. inż. Anna Bazan-Krzywoszańska**, prof. UZ, Instytut Architektury i Urbanistyki
- **dr Dorota Bazun**, Instytut Socjologii
- **dr Agnieszka Gandecka**, Instytut Sportu, Turystyki i Żywnienia
- **dr hab. Mariusz Kwiatkowski**, prof. UZ, Instytut Socjologii, Pełnomocnik Marszałka Województwa Lubuskiego ds. potencjału społecznego Regionu
- **dr hab. inż. Krzysztof Witkowski**, prof. UZ, Katedra Logistyki i Systemów Informacyjnych
- *Dirk Gebhardt, Bundesinstitut für Bau-, Stadt- und Raumforschung (BBSR)*
- *Dr.-Ing. Kirsten Mangels, Rheinland-Pfälzische Technische Universität Kaiserslautern-Landau, Lehrstuhl Regionalentwicklung und Raumordnung*
- *Wolfgang Rump, Regionale Planungsstelle Oderland-Spree*
- *Dr. phil. Peter Ulrich, Universität Potsdam, Kommunalwissenschaftliches Institut*
- *Ralf Ullrich, Regionale Planungsstelle Lausitz-Spreewald*

Interreg



Kofinanziert von  
der Europäischen Union  
Współfinansowany przez  
Unię Europejską

Brandenburg – Polska



Fundusze  
Europejskie



Lubuskie  
Warte zachodu



HAUPTSTADTREGION BERLIN-BRANDENBURG  
Gemeinsame Landesplanung

b-tu

Brandenburgische  
Technische Universität  
Cottbus - Senftenberg





# Bisherige Veranstaltungen im Projekt BB-L Interconnection

## Realizowane wydarzenia w ramach projektu BB-L Interconnection

- **Auftaktkonferenz,**  
13. Juni 2024, Zielona Góra
- **Expertenworkshop zur Territorialen Diagnose,** 6. Juni 2025, Zielona Góra
- **Konferencja inauguracyjna,**  
13 czerwca 2024 r., Zielona Góra
- **Warsztaty Eksperskie nt. Diagnozy terytorialnej,** 6 czerwca 2025 r., Zielona Góra



Interreg



Kofinanziert von  
der Europäischen Union  
Współfinansowany przez  
Unię Europejską

Brandenburg – Polska



Fundusze  
Europejskie



Lubuskie  
Warte zachodu



HAUPTSTADTREGION BERLIN-BRANDENBURG  
Gemeinsame Landesplanung

b.tu

Brandenburgische  
Technische Universität  
Cottbus - Senftenberg



FACHGEBIET  
REGIONALPLANUNG



# Bisherige Veranstaltungen im Projekt BB-L Interconnection

## Realizowane wydarzenia w ramach projektu BB-L Interconnection

- **2. Raumentwicklungskonferenz**  
26. November 2026, Frankfurt (Oder) / Słubice
- **Workshop zur Daseinsvorsorge und interkommunalen Zusammenarbeit**  
30. April 2026, Cottbus/Chóśebuz
- *II Konferencja rozwoju przestrzennego*  
26 listopada 2026 r., Frankfurt (Oder) / Słubice
- *Warsztaty nt. usług użyteczności publicznej i współpracy międzygminnej*  
30 kwietnia 2026 r., Cottbus/Chóśebuz



Interreg



Kofinanziert von  
der Europäischen Union  
Współfinansowany przez  
Unię Europejską

Brandenburg – Polska



Fundusze  
Europejskie



Lubuskie  
Warte zachodu



HAUPTSTADTREGION BERLIN-BRANDENBURG  
Gemeinsame Landesplanung

b-tu

Brandenburgische  
Technische Universität  
Cottbus - Senftenberg



FACHGEBIET  
REGIONALPLANUNG



# Studienreisen im Projekt BB-L Interconnection

## Wyjazdy studyjne w ramach projektu BB-L Interconnection

- **Cottbus und Lausitz,**  
16./17. September 2025
- **Zielona Góra und Warschau,**  
14.-17. Oktober 2025
- **Berlin und Potsdam,** 19.-21. Mai 2026
- **Chociebuż i Łużyce,**  
16/17 września 2025 r.
- **Zielona Góra i Warszawa,**  
14-17 października 2025 r.
- **Berlin i Poczdam,** 19-21 maja 2026 r.



Interreg



Kofinansiert von  
der Europäischen Union  
Współfinansowany przez  
Unię Europejską

Brandenburg – Polska



Fundusze  
Europejskie



Lubuskie  
Warte zachodu



HAUPTSTADTREGION BERLIN-BRANDENBURG  
Gemeinsame Landesplanung

b.tu

Brandenburgische  
Technische Universität  
Cottbus - Senftenberg



FACHGEBIET  
REGIONALPLANUNG



# Weitere Aktivitäten im Projekt BB-L Interconnection

*Dalsze działania w ramach projektu BB-L Interconnection*

**18.06.2026 r.**

**Expertenworkshop zur polyzentralen Siedlungsstruktur /**  
*Warsztaty eksperckie nt. policentrycznej struktury osadniczej*

**bis September 2026 / do września 2026 r.**

**Erarbeitung der Expertisen /**  
*Opracowanie ekspertyz*  
**Expertenworkshop zur Entwicklung erneuerbarer Energien /**  
*Warsztaty eksperckie nt. rozwoju OZE*

**bis Dezember 2026 / do grudnia 2026 r.**

**Erarbeitung des Entwurfs der Vision /**  
*Opracowanie projektu wizji*  
**Expertenworkshop zur Vision /**  
*Warsztaty eksperckie nt. wizji*

**2027 / 2027 r.**

**Abschlusskonferenz /**  
*Konferencja końcowa*

**Interreg**



Kofinanziert von der Europäischen Union  
Współfinansowany przez Unię Europejską

**Brandenburg – Polska**



**Fundusze Europejskie**



**Lubuskie**  
Warte zachodu



**HAUPTSTADTREGION BERLIN-BRANDENBURG**  
Gemeinsame Landesplanung

**b.tu**

Brandenburgische Technische Universität  
Cottbus - Senftenberg



FACHGEBIET  
REGIONALPLANUNG



# Vision für den gemeinsamen Verflechtungsraum Brandenburg-Lubuskie

*Wizja dla wspólnego obszaru powiązań Brandenburg-Lubuskie*

- Handlungsempfehlungen & Leitlinien für die grenzüberschreitende Raum- und Regionalentwicklung
- Kartografische Visualisierungen
- Katalog von Schlüsselprojekten
- *Rekomendacje działań i wytyczne dla transgranicznego rozwoju przestrzennego i regionalnego*
- *Wizualizacje kartograficzne*
- *Katalog projektów kluczowych*



Interreg



Kofinanziert von  
der Europäischen Union  
Współfinansowany przez  
Unię Europejską

Brandenburg – Polska



Fundusze  
Europejskie



Lubuskie  
Warte zachodu



LAND  
BRANDENBURG



BERLIN

HAUPTSTADTREGION BERLIN-BRANDENBURG  
Gemeinsame Landesplanung

b.tu

Brandenburgische  
Technische Universität  
Cottbus - Senftenberg

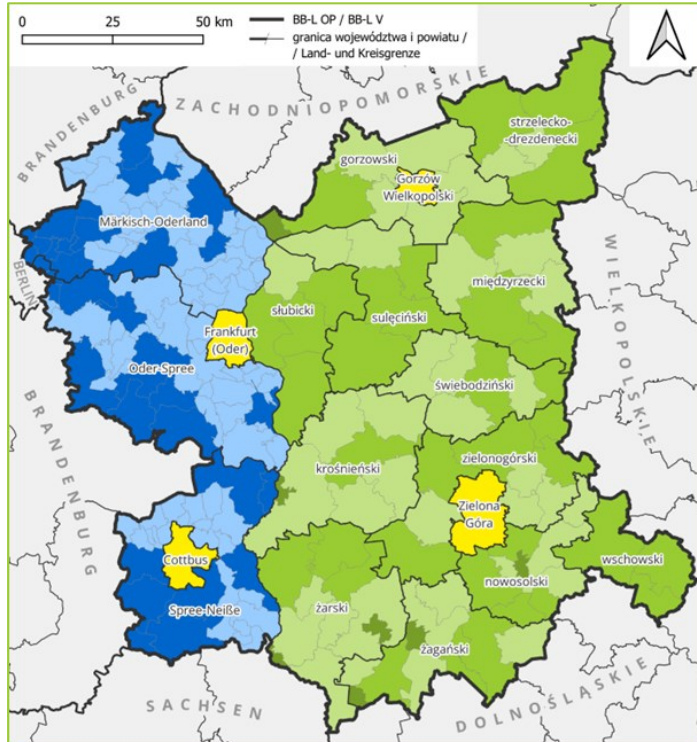


FACHGEBIET  
REGIONALPLANUNG



# Expertise: Polyzentrale Siedlungsstruktur im Verflechtungsraum BB-L

## Ekspertyza: Policentryczna struktura osadnicza w obszarze powiązań BB-L



Quelle: Eigene Bearbeitung, Zespół Doradców Gospodarczych TOR sp. z o.o. basierend auf RDB- und BDL-Daten

- Herausforderungen, Potenziale, Entwicklungsperspektiven
  - Raumanalyse,
  - Verflechtungen, Mobilität
  - Daseinsvorsorge
  - Governance, institutionelle Zusammenarbeit
- Beginn der Bearbeitung: November 2025
- Auftragnehmer: complan Kommunalberatung, Potsdam
- *Wyzwania, potencjały, perspektywy rozwoju*
  - *Analiza przestrzenna*
  - *Powiązania, mobilność*
  - *Usługi użyteczności publicznej*
  - *Governance, współpraca instytucjonalna*
- *Rozpoczęcie prac: listopad 2025 r.*
- *Wykonwca: complan Kommunalberatung, Poczdam*

Interreg



Kofinansiert von der Europäischen Union  
Współfinansowany przez Unię Europejską

Brandenburg – Polska



Fundusze Europejskie



Lubuskie  
Warte zachodu



HAUPTSTADTREGION BERLIN-BRANDENBURG  
Gemeinsame Landesplanung

b.tu

Brandenburgische  
Technische Universität  
Cottbus - Senftenberg



FACHGEBIET  
REGIONALPLANUNG

# Ziel der Expertise

# | Cel ekspertyzy

## Expertise polyzentrale Siedlungsstruktur im Brandenburg-Lebuser Verflechtungsraum

- Qualitative Analyse Zentrenetz/polyzentrale Siedlungsstruktur
- Auswirkungen von Trends auf den Verflechtungsraum
- Chancen, Synergien, Herausforderungen
- Anknüpfungspunkte für gemeinsame Perspektive (Vision)
- Handlungsempfehlungen

## Ekspertyza dotycząca policentrycznej struktury osadniczej w brandenbursko-lubuskim obszarze powiazań

- Analiza jakościowa sieci centrów/policentrycznej struktury osadniczej
- Wpływ trendów na obszar powiazań
- Szanse, synergie, wyzwania
- Punkty wyjścia dla wspólnej perspektywy (wizji)
- Zalecenia dotyczące działań

Raumstruktur |  
Struktura przestrzenna

Daseinsvorsorge |  
Usługi użyteczności  
publicznej

Verflechtungen und  
Mobilität |  
Powiązania i mobilność

Governance |  
Zarządzanie

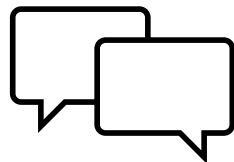
# Vorgehen

# | Przebieg



Dez. 2025-Februar 2026 |  
grudzień 2025 r. – luty 2026 r.

Grundlagen-  
dokumente |  
Dokumenty  
podstawowe



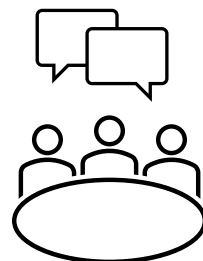
März 2026 |  
marzec 2026 r.

Interviews |  
Wywiady



März 2026 |  
marzec 2026 r.

Online-Umfrage |  
Ankieta online



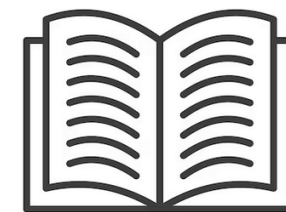
April 2026 |  
kwiecień 2026 r.

Expertenworkshop |  
Warsztaty eksperckie



Juni 2026 |  
czerwiec 2026 r.

Expertenworkshop |  
Warsztaty eksperckie



Mai-Juni 2026 |  
maj – czerwiec 2026 r.

Expertise |  
Ekspertyza

Analyse |  
Analiza

Bewertung |  
Ocena

Handlungsempfehlungen und  
Anknüpfungspunkte |  
Zalecenia dot.  
działań i punkty wyjścia



# Rückblick auf den Expertenworkshop in Cottbus, 30.04.2026

*Podsumowanie warsztatów eksperckich w Cottbus, 30.04.2026 r.*



Interreg



Kofinanziert von  
der Europäischen Union  
Współfinansowany przez  
Unię Europejską

Brandenburg – Polska



Fundusze  
Europejskie



Lubuskie  
Warte zachodu



HAUPTSTADTREGION BERLIN-BRANDENBURG  
Gemeinsame Landesplanung

b.tu

Brandenburgische  
Technische Universität  
Cottbus - Senftenberg



FACHGEBIET  
REGIONALPLANUNG



# Rückblick auf den Expertenworkshop in Cottbus, 30.04.2026

## Podsumowanie warsztatów eksperckich w Cottbus, 30.04.2026 r.

### Zielstellung:

- Workshop zur Beteiligung der lokalen Akteure bei der Erarbeitung der Expertise
- Vorstellung von Zwischenergebnissen – u.a. basierend auf den Ergebnissen der Online-Umfrage und der Experteninterviews
- Reflektion gemeinsamer Herausforderungen und Chancen bei der grenzüberschreitenden Daseinsvorsorge
- Erörterung von Handlungserfordernissen und Hemmnissen bei der Umsetzung grenzüberschreitender öffentlicher Dienstleistungen

### Cel:

- *Warsztaty poświęcone udziałowi społeczności lokalnych w opracowywaniu ekspertyzy*
- *Prezentacja wyników pośrednich – m.in. na podstawie wyników ankiety internetowej i wywiadów z ekspertami*
- *Analiza wspólnych wyzwań i szans związanych z wprowadzeniem transgranicznych usług użyteczności publicznej*
- *Omówienie niezbędnych działań i przeszkód związanych z wdrażaniem transgranicznych usług publicznych*

Interreg



Kofinanziert von  
der Europäischen Union  
Współfinansowany przez  
Unię Europejską

Brandenburg – Polska



Fundusze  
Europejskie



Lubuskie  
Warte zachodu



HAUPTSTADTREGION BERLIN-BRANDENBURG  
Gemeinsame Landesplanung

b.tu

Brandenburgische  
Technische Universität  
Cottbus - Senftenberg



FACHGEBIET  
REGIONALPLANUNG



# Rückblick auf den Expertenworkshop in Cottbus, 30.04.2026

## Podsumowanie warsztatów eksperckich w Cottbus, 30.04.2026 r.

### Inhalte:

- Diskussion konkreter Ansatzpunkte für grenzüberschreitende Projekte und Lösungen im Bereich der Daseinsvorsorge

### Themenfelder:

- Demografie
- Gesundheit und Pflege
- Bildung
- Bevölkerungsschutz
- Freizeit, Kultur und Tourismus
- Mobilität und Erreichbarkeit

### Treść:

- *Omówienie konkretnych punktów wyjścia dla projektów transgranicznych i rozwiązań w zakresie usług użyteczności publicznej*

### Obszary tematyczne:

- *Demografia*
- *Zdrowie i opieka*
- *Edukacja*
- *Ochrona ludności*
- *Czas wolny, kultura i turystyka*
- *Mobilność i dostępność komunikacyjna*

Interreg



Kofinanziert von  
der Europäischen Union  
Współfinansowany przez  
Unię Europejską

Brandenburg – Polska



Fundusze  
Europejskie



Lubuskie  
Warte zachodu



HAUPTSTADTREGION BERLIN-BRANDENBURG  
Gemeinsame Landesplanung

b.tu

Brandenburgische  
Technische Universität  
Cottbus - Senftenberg



FACHGEBIET  
REGIONALPLANUNG



# Rückblick auf den Expertenworkshop in Cottbus, 30.04.2026

## Podsumowanie warsztatów eksperckich w Cottbus, 30.04.2026 r.

### Erkenntnisse:

- Ansätze der grenzüberschreitenden Daseinsvorsorge werden projektbasiert (Interreg, Kleinprojektefonds) und zugleich kontinuierlich verfolgt
- Es gibt bereits viele Einzelprojekte und gute Beispiele der Zusammenarbeit, aus denen sich übergreifende Handlungsansätze ableiten lassen (z.B. grenzübergreifende Gesundheitsregion)
- Es besteht ein Bedarf an regelmäßigen Austauschformaten und gemeinsamen Datengrundlagen

### Wnioski:

- *Inicjatywy w zakresie transgranicznych usług użyteczności publicznej są realizowane poprzez projekty (Interreg, Fundusz Małych Projektów), a jednocześnie prowadzone w sposób ciągły*
- *Istnieje już wiele projektów i dobrych przykładów współpracy, z których można wywnioskować nadrzędne podejścia do działania (np. transgraniczny region opieki zdrowotnej)*
- *Potrzebne są regularne fora służące dyskusji i wymianie doświadczeń, a także wspólne bazy danych*

Interreg



Kofinansiert von  
der Europäischen Union  
Współfinansowany przez  
Unię Europejską

Brandenburg – Polska



Fundusze  
Europejskie



Lubuskie  
Warte zachodu



LAND  
BRANDENBURG



BERLIN

HAUPTSTADTREGION BERLIN-BRANDENBURG  
Gemeinsame Landesplanung

b.tu

Brandenburgische  
Technische Universität  
Cottbus - Senftenberg



FACHGEBIET  
REGIONALPLANUNG



## BB-L Interconnection – 2. Expertenworkshop, 18.06.2026

*BB-L Interconnection – II Warsztaty eksperckie, 18.06.2026 r.*



**Arbeitsfragen  
Pytania robocze**

**Interreg**



Kofinanziert von  
der Europäischen Union  
Współfinansowany przez  
Unię Europejską

**Brandenburg – Polska**



**Fundusze  
Europejskie**



**Lubuskie  
Warte zachodu**



**HAUPTSTADTREGION BERLIN-BRANDENBURG**  
Gemeinsame Landesplanung

**b.tu**

Brandenburgische  
Technische Universität  
Cottbus - Senftenberg



FACHGEBIET  
REGIONALPLANUNG



### Polyzentrale Siedlungsstruktur:

- Zentrale Orte – welche Funktionen zeichnen sie aus? Welche Funktionen strahlen grenzüberschreitend aus?
- Welche Funktionen sollten gestärkt werden? Wo gibt es Potenziale für komplementäre Funktionen?
- Interkommunale Zusammenarbeit und interkommunale Partnerschaften – wo gibt es sie, und um welche Themen kümmern sie sich?
- Welche weiteren Themen könnten (und sollten) zukünftig Gegenstand der interkommunalen und grenzüberschreitenden Zusammenarbeit sein?

### Policentryczna struktura osadnicza:

- *Ośrodki centralne – jakie funkcje je wyróżniają? Które z tych funkcji mają zasięg transgraniczny?*
- *Które funkcje należy wzmocnić? Gdzie istnieją możliwości wzajemnego uzupełniania się funkcji?*
- *Współpraca międzygminna i partnerstwa międzygminne – gdzie występują i jakimi zagadnieniami się zajmują?*
- *Jakie inne zagadnienia mogłyby (i powinny) być w przyszłości przedmiotem współpracy międzygminnej i transgranicznej?*





### Mobilität und Erreichbarkeit:

- Wo sind die Lücken im Straßenverkehr (motorisierter Individualverkehr, Schwerverkehr)?
- Wo sind die Lücken im Schienenverkehr (Regional- und Fernverkehr, Güterverkehr)?
- Wo sind die Lücken im Busverkehr?
- Wo sind die Lücken im Rad- und Fußverkehr?

### Mobilność i dostępność komunikacyjna:

- *Gdzie występują braki w transporcie drogowym (transport indywidualny, transport ciężarowy)?*
- *Gdzie występują braki w transporcie kolejowym (transport regionalny i dalekobieżny, transport towarowy)?*
- *Gdzie występują braki w transporcie autobusowym?*
- *Gdzie występują braki w ruchu rowerowym i pieszym?*



# Programm des Workshops

## Program warsztatów

9:30	<i>Registrierung</i>	<i>Rejestracja uczestników</i>
10:00	<b>Begrüßung</b> durch die Projektpartner	<b>Powitanie</b> przez partnerów projektu
10:30	<b>Vorstellung der Expertise zur polyzentrischen Siedlungsstruktur</b> durch complan Kommunalberatung	<b>Prezentacja ekspertyzy dotyczącej policentrycznej struktury osadniczej</b> przez biuro complan Kommunalberatung
11:00	<b>Einführung in den Workshopteil</b> , erste Arbeitsphase	<b>Wprowadzenie do części warsztatowej</b> , pierwsza faza robocza
11:45	<i>Kaffeepause</i>	<i>Przerwa kawowa</i>
12:15	<b>Fortsetzung des Workshopteils</b> , zweite Arbeitsphase – Diskussion von Handlungsansätzen und Schlüsselprojekten	<b>Kontynuacja części warsztatowej</b> , druga faza robocza – dyskusja możliwych działań i projektów kluczowych
13:30	<b>Vorstellung der Ergebnisse</b>	<b>Przedstawienie wyników</b>
14:00	<b>Zusammenfassung und Ausblick</b>	<b>Podsumowanie i perspektywy</b>
14:15	<i>Einladung zum Mittagessen</i>	<i>Zaproszenie na obiad</i>

Interreg



Kofinanziert von der Europäischen Union  
Współfinansowany przez Unię Europejską

Brandenburg – Polska



Fundusze Europejskie



Lubuskie  
Warte zachodu



HAUPTSTADTREGION BERLIN-BRANDENBURG  
Gemeinsame Landesplanung



b.tu

Brandenburgische  
Technische Universität  
Cottbus - Senftenberg



FACHGEBIET  
REGIONALPLANUNG



## BB-L Interconnection – 2. Expertenworkshop, 18.06.2026

*BB-L Interconnection – II Warsztaty eksperckie, 18.06.2026 r.*



## Arbeitsmaterialien Materiały robocze

Interreg



Kofinanziert von  
der Europäischen Union  
Współfinansowany przez  
Unię Europejską

Brandenburg – Polska



Fundusze  
Europejskie



Lubuskie  
Warte zachodu



HAUPTSTADTREGION BERLIN-BRANDENBURG  
Gemeinsame Landesplanung

b.tu

Brandenburgische  
Technische Universität  
Cottbus - Senftenberg



FACHGEBIET  
REGIONALPLANUNG



### Polyzentrale Siedlungsstruktur:

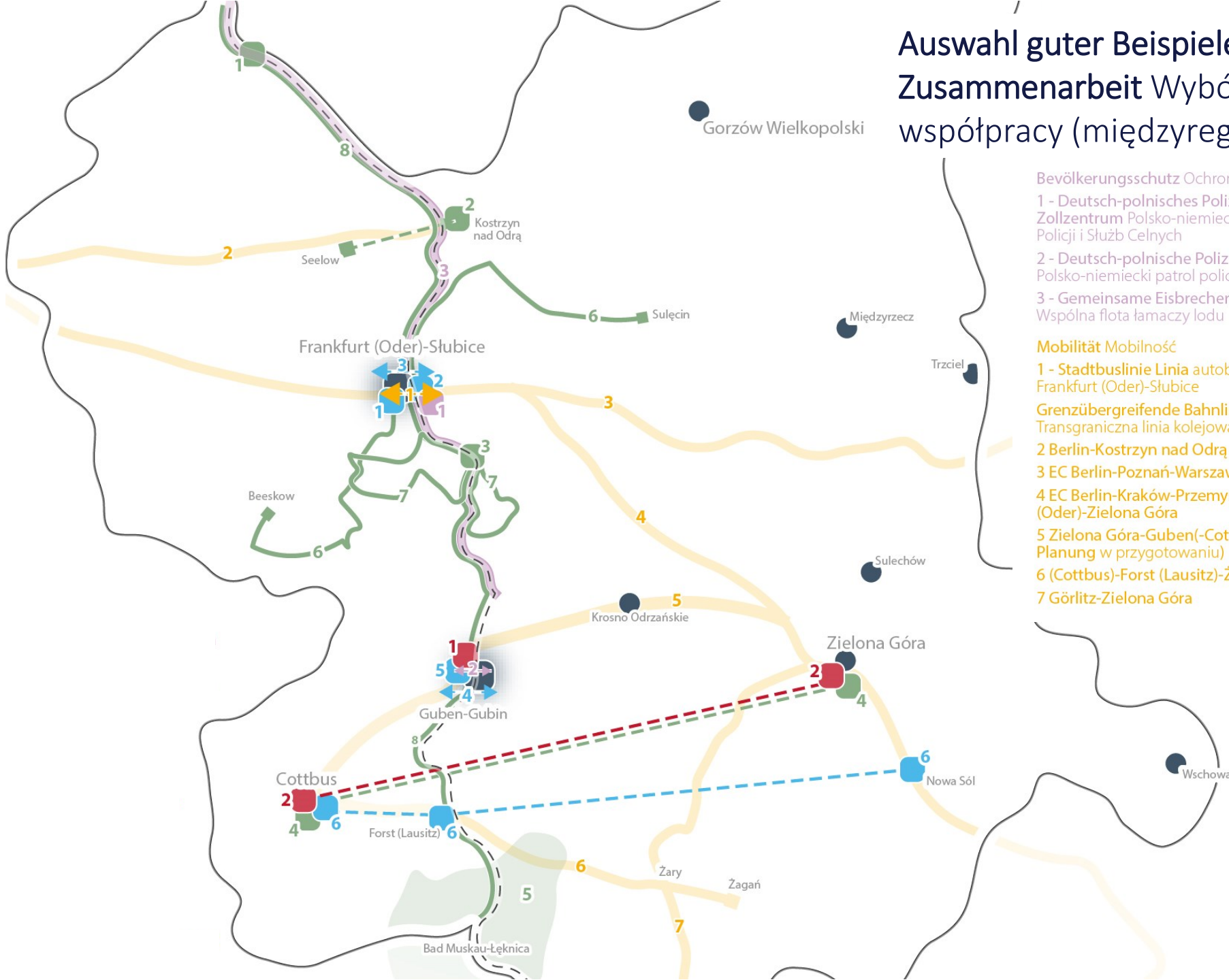
- Zentrale Orte – welche Funktionen zeichnen sie aus? Welche Funktionen strahlen grenzüberschreitend aus?
- Welche Funktionen sollten gestärkt werden? Wo gibt es Potenziale für komplementäre Funktionen?
- Interkommunale Zusammenarbeit und interkommunale Partnerschaften – wo gibt es sie, und um welche Themen kümmern sie sich?
- Welche weiteren Themen könnten (und sollten) zukünftig Gegenstand der interkommunalen und grenzüberschreitenden Zusammenarbeit sein?

### Policentryczna struktura osadnicza:

- *Ośrodki centralne – jakie funkcje je wyróżniają? Które z tych funkcji mają zasięg transgraniczny?*
- *Które funkcje należy wzmocnić? Gdzie istnieją możliwości wzajemnego uzupełniania się funkcji?*
- *Współpraca międzygminna i partnerstwa międzygminne – gdzie występują i jakimi zagadnieniami się zajmują?*
- *Jakie inne zagadnienia mogłyby (i powinny) być w przyszłości przedmiotem współpracy międzygminnej i transgranicznej?*



# Auswahl guter Beispiele der (grenzübergreifenden) Zusammenarbeit Wybór dobrych przykładów współpracy (międzyregionalnej)



## Bevölkerungsschutz Ochrona ludności

- 1 - Deutsch-polnisches Polizei- und Zollzentrum Polsko-niemieckie Centrum Policji i Służb Celnych
- 2 - Deutsch-polnische Polizeipatrouille Polsko-niemiecki patrol policyjny
- 3 - Gemeinsame Eisbrecherflotte Wspólna flota łamaczy lodu

## Mobilität Mobilność

- 1 - Stadtbuslinie Linia autobusowa Frankfurt (Oder)-Słubice
- 2 - Berlin-Kostrzyn nad Odrą
- 3 - EC Berlin-Poznań-Warszawa
- 4 - EC Berlin-Kraków-Przemyśl / Frankfurt (Oder)-Zielona Góra
- 5 - Zielona Góra-Guben(-Cottbus in Planung in przygotowaniu)
- 6 - (Cottbus)-Forst (Lausitz)-Żary
- 7 - Görlitz-Zielona Góra

## Grenzübergreifende Bahnlinie Transgraniczna linia kolejowa

## Gesundheit Zdrowie

- 1 - Naëmi-Wilke-Stift
- 2 - MUL CT als digitales Leitkrankenhaus MUL CT jako wiodący szpital w zakresie medycyny cyfrowej - **gemeinsame Medizinerbildung** wspólne kształcenie medyczne

## Bildung Edukacja

- 1 - Karl-Liebknecht-Gymnasium
- 2 - Deutsch-polnische Kita Niemiecko-polska placówka opieki nad dziećmi
- 3 - Projekt Grenzkompass Projekt Kompas graniczny
- 4 - Projekt Sprachbrücke Projekt Most językowy
- 5 - Friedenschule
- 6 - Zusammenarbeit Oberstufenzentren - Projekt „Berufe im Wandel“ Współpraca między liceami – projekt „Zmieniające się zawody”

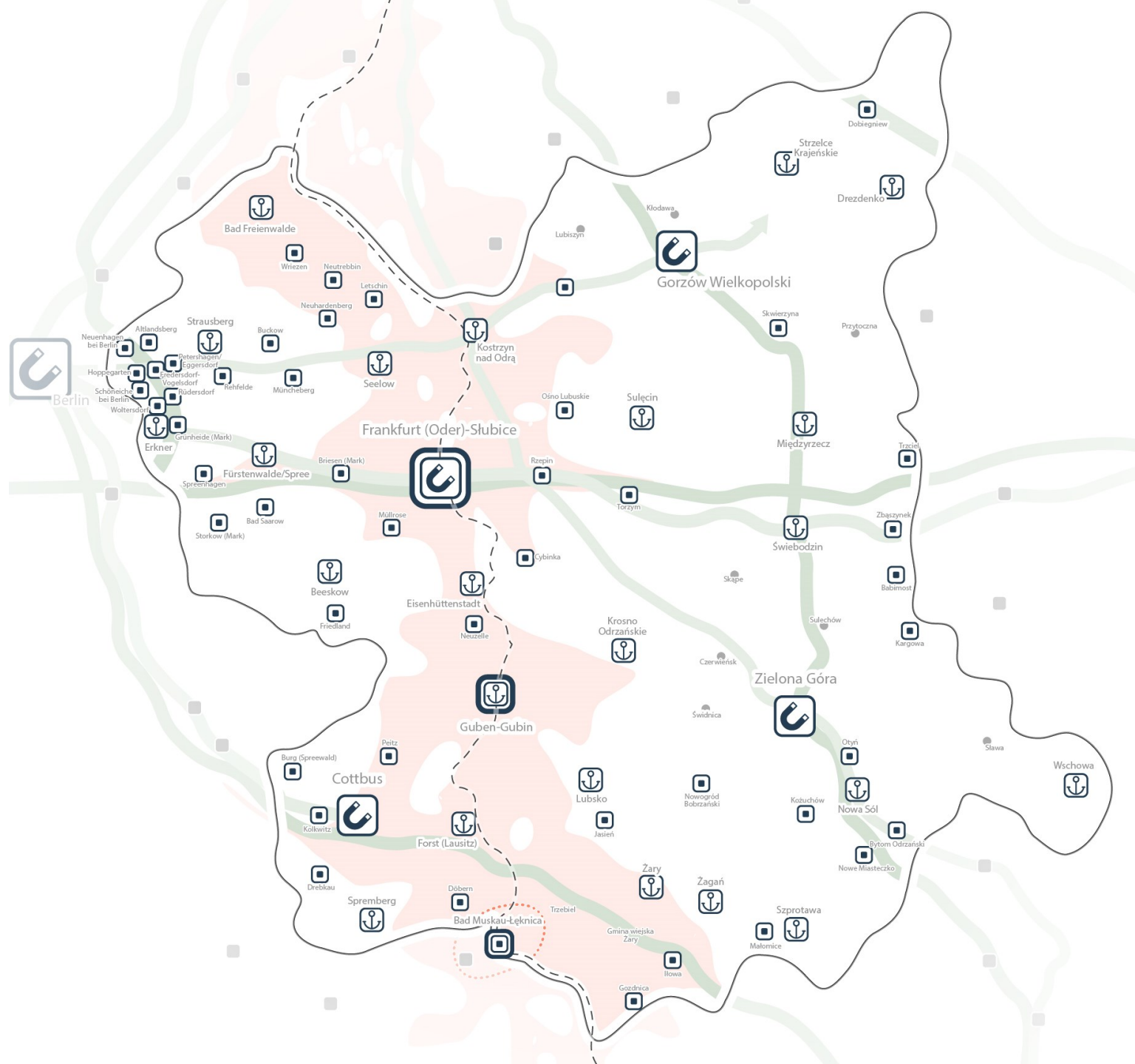
## Freizeit & Kultur Czas wolny i kultura

- 1 - Europabrücke Most Europejski Neurüdnitz-Siekierki
- 2 - **gemeinsame Nutzung** Schwimmbad wspólne korzystanie z basenu
- 3 - Fähre Prom Urad-Aurith
- 4 - Zusammenarbeit Branitzer Park-Park Zatonie Współpraca między parkiem Branitz a parkiem Zatonie
- 5 - EVTZ Geopark Muskauer Faltenbogen EVTZ Geopark Łuk Muskau

## Besondere Radrouten Wyjątkowe trasy rowerowe

- 6 - Radweg Beeskow-Sulęcín Szlak Rowerowy Beeskow-Sulęcín
- 7 - Oder-Schlaubetal-Schleife Wstęga Odry i Doliny Szlauby
- 8 - Oder-Neiße-Radweg Szlak rowerowy Odra-Nysa

<b>Starterraum /</b> <b>Obszar startowy</b>	<b>Gesundheit /</b> <b>Zdrowie</b>	<b>Bildung /</b> <b>Edukacja</b>	<b>Freizeit &amp; Kultur /</b> <b>Czas wolny i kultura</b>	<b>Sicherheit, Bevölkerungsschutz /</b> <b>Bezpieczeństwo, ochrona cywilna</b>	<b>Weitere Themen /</b> <b>Inne zagadnienia</b> <small>z.B. Einkaufen, Wohnen &amp; Arbeiten, technische Infrastruktur, ... / np. zaopatrzenie, mieszkanie i praca, infrastruktura techniczna, ...</small>	<b>Anmerkungen /</b> <b>Uwagi</b>
Bad Freienwalde – Cedynia						
Seelow – Kostrzyn nad Odrą (– Dębno)						
(Fürstenwalde/Spree –) Frankfurt (Oder) – Słubice (– Rzepin)						
Guben – Gubin						
Cottbus – Forst (Lausitz) – Żary (– Żagań)						
Bad Muskau – Łęknica						
<b>Gesamtraum BB-L /</b> <b>Obszar BB-L</b>						





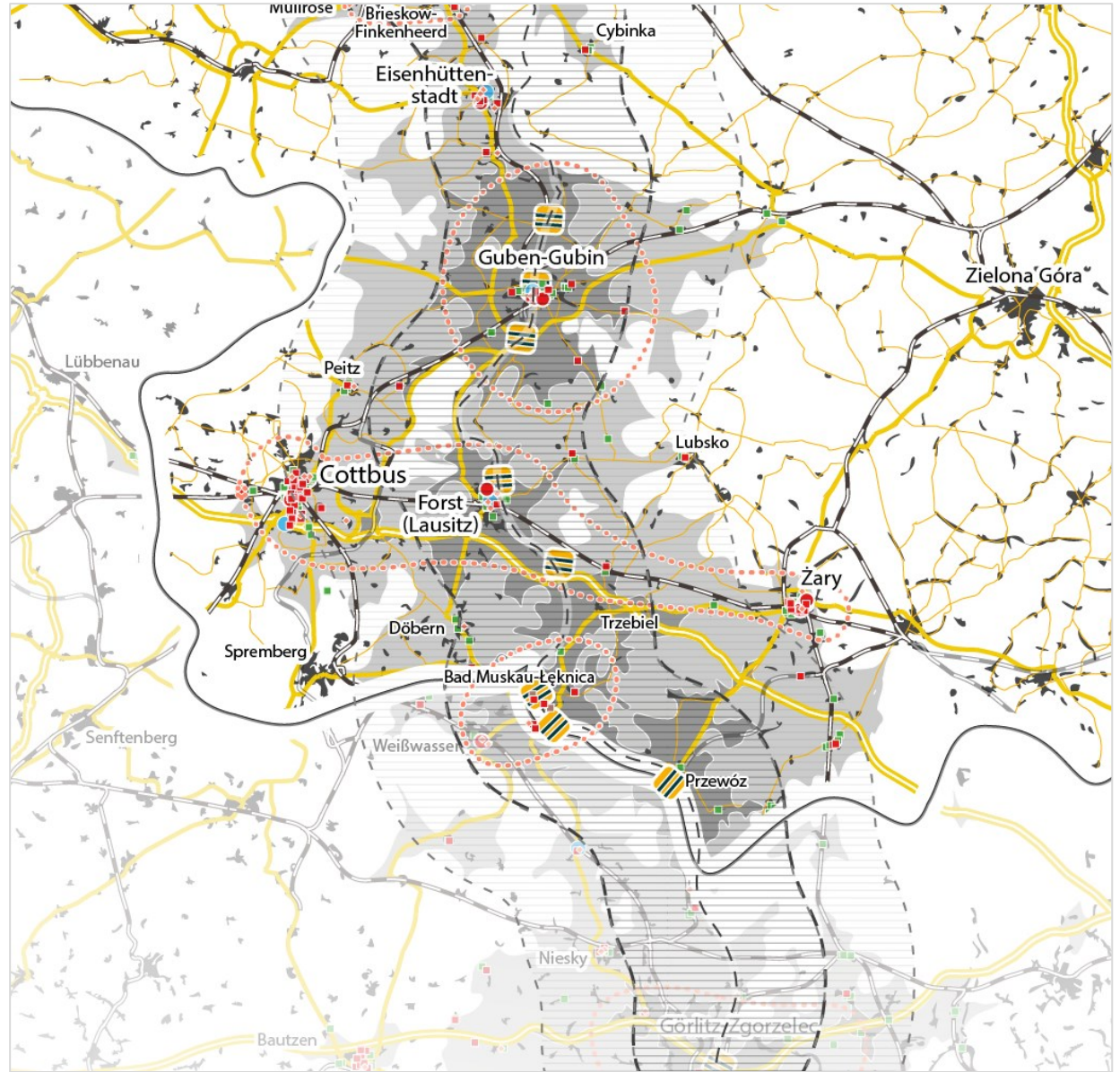
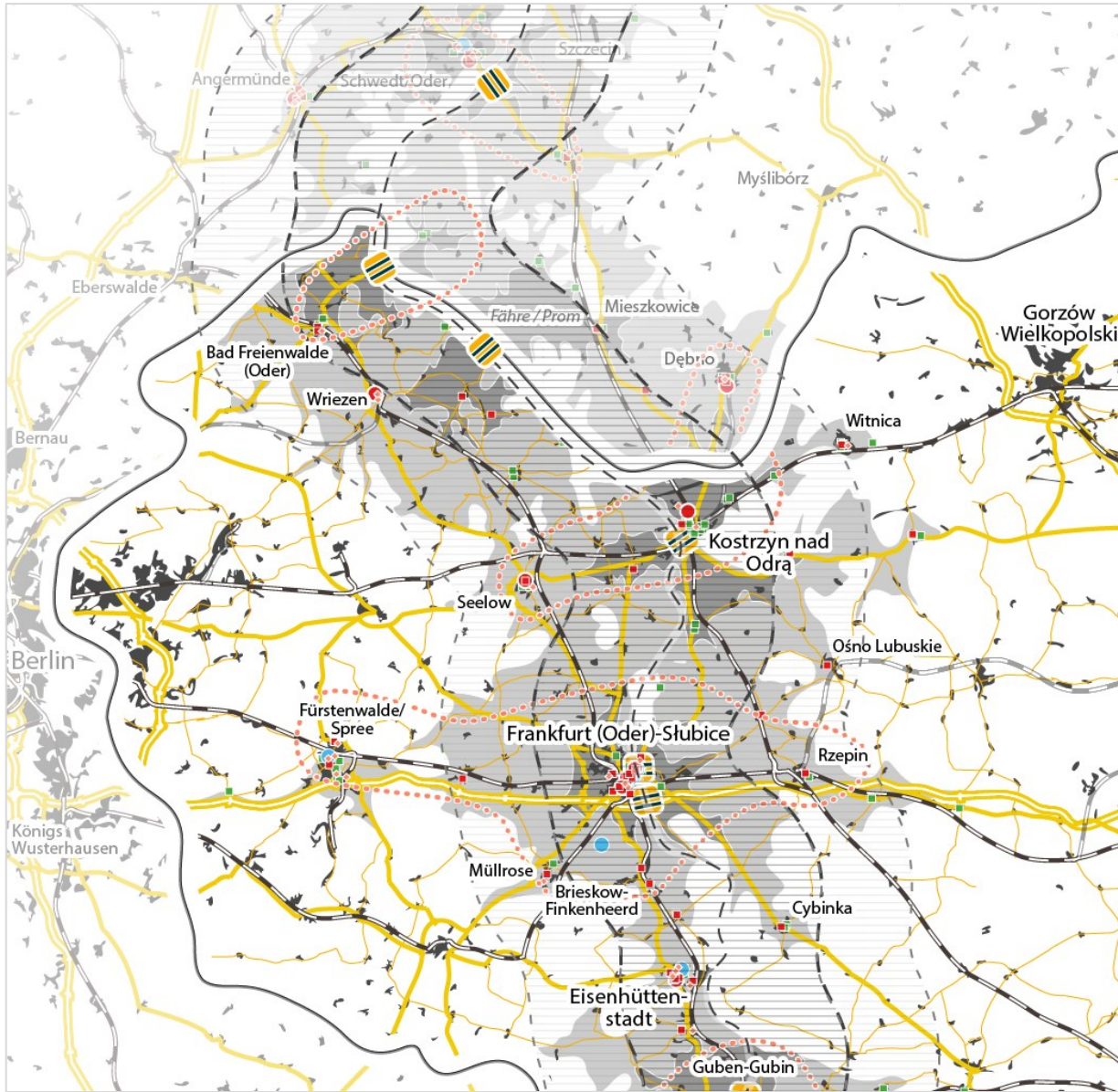
### Mobilität und Erreichbarkeit:

- Wo sind die Lücken im Straßenverkehr (motorisierter Individualverkehr, Schwerverkehr)?
- Wo sind die Lücken im Schienenverkehr (Regional- und Fernverkehr, Güterverkehr)?
- Wo sind die Lücken im Busverkehr?
- Wo sind die Lücken im Rad- und Fußverkehr?

### Mobilność i dostępność komunikacyjna:

- *Gdzie występują braki w transporcie drogowym (transport indywidualny, transport ciężarowy)?*
- *Gdzie występują braki w transporcie kolejowym (transport regionalny i dalekobieżny, transport towarowy)?*
- *Gdzie występują braki w transporcie autobusowym?*
- *Gdzie występują braki w ruchu rowerowym i pieszym?*





Starterraum / Obszar startowy	Regional- und Fernverkehr (Bahn) / Kolejowy transport regionalny i dalekobieżny	Straßenverkehr / Transport drogowy	Busverkehr / Komunikacja autobusowa	Rad- und Fuß- verkehr / Ruch rowerowy i pieszy	Güterverkehr & Logistik / Transport towarowy i logistyka	Anmerkungen / Uwagi
Bad Freienwalde – Cedynia						
Seelow – Kostrzyn nad Odrą (– Dębno)	Ausbau & Elektrifizierung / <a href="#">rozbudowa i elektryfikacja</a> Berlin-Gorzów Wlkp.-Krzyż Taktverkehr & direkte Züge / <a href="#">regulame pociągi</a> <a href="#">bepośrednie</a> Berlin-Gorzów Wlkp.				Ausbau & Elektrifizierung / <a href="#">rozbudowa</a> <a href="#">i elektryfikacja</a> Berlin-Gorzów Wlkp.-Krzyż	
(Fürstenwalde/Spree –) Frankfurt (Oder) – Ślubice (– Rzepin)	Kapazitätserhöhung / <a href="#">zwiększenie przepustowości</a> Berlin-Frankfurt (Oder) Frankfurt (Oder) Hbf als Schnittstelle der Tarifsysteme / <a href="#">jako punkt styku systemów taryfowych</a> Taktverkehr & direkte Züge / <a href="#">regulame pociągi</a> <a href="#">bepośrednie</a> Frankfurt (Oder)-Zielona Góra	Sechsspüriger Ausbau / <a href="#">rozbudowa do</a> <a href="#">sześciu pasów ruchu</a> A12/A2 zusätzliche Brücke / <a href="#">dodatkowy most</a> Frankfurt (Oder)-Ślubice	Buslinie 983 / <a href="#">linia 983</a> Frankfurt (Oder)-Ślubice	zusätzliche Brücke / <a href="#">dodatkowy most</a> Frankfurt (Oder)-Ślubice	Kapazitätserhöhung / <a href="#">zwiększenie</a> <a href="#">przepustowości</a> Berlin-Frankfurt (Oder) Ausbau des Bahnhofs Oderbrücke für 740 m-Züge / <a href="#">rozbudowa stacji Oderbrücke w</a> <a href="#">celu obsługi pociągów o długości 740 m</a>	
Guben – Gubin	Ausbau & Elektrifizierung / <a href="#">rozbudowa i elektryfikacja</a> Guben-Czerwieńsk Taktverkehr & direkte Züge / <a href="#">regulame pociągi</a> <a href="#">bepośrednie</a> Cottbus-Zielona Góra		Buslinie 895 / <a href="#">linia 895</a> Guben-Gubin		Ausbau & Elektrifizierung / <a href="#">rozbudowa</a> <a href="#">i elektryfikacja</a> Guben-Czerwieńsk	
Cottbus – Forst (Lausitz) – Żary (– Żagań)	Ausbau & Elektrifizierung / <a href="#">rozbudowa i elektryfikacja</a> Cottbus-Legnica Taktverkehr & direkte Züge / <a href="#">regulame pociągi</a> <a href="#">bepośrednie</a> Cottbus-Legnica				Ausbau & Elektrifizierung / <a href="#">rozbudowa</a> <a href="#">i elektryfikacja</a> Cottbus-Legnica	
Bad Muskau – Łęknica						
Gesamtraum BB-L / Obszar BB-L	EC Berlin-Poznań-Warszawa/Gdynia EC/IC Berlin-Zielona Góra-Wrocław-Kraków- Przemyśl Zielona Góra-Węgliniec-Görlitz					



# Programm des Workshops

## Program warsztatów

9:30	<i>Registrierung</i>	<i>Rejestracja uczestników</i>
10:00	<b>Begrüßung</b> durch die Projektpartner	<b>Powitanie</b> przez partnerów projektu
10:30	<b>Vorstellung der Expertise zur polyzentrischen Siedlungsstruktur</b> durch complan Kommunalberatung	<b>Prezentacja ekspertyzy dotyczącej policentrycznej struktury osadniczej</b> przez biuro complan Kommunalberatung
11:00	<b>Einführung in den Workshopteil</b> , erste Arbeitsphase	<b>Wprowadzenie do części warsztatowej</b> , pierwsza faza robocza
11:45	<i>Kaffeepause</i>	<i>Przerwa kawowa</i>
12:15	<b>Fortsetzung des Workshopteils</b> , zweite Arbeitsphase – Diskussion von Handlungsansätzen und Schlüsselprojekten	<b>Kontynuacja części warsztatowej</b> , druga faza robocza – dyskusja możliwych działań i projektów kluczowych
13:30	<b>Vorstellung der Ergebnisse</b>	<b>Przedstawienie wyników</b>
14:00	<b>Zusammenfassung und Ausblick</b>	<b>Podsumowanie i perspektywy</b>
14:15	<i>Einladung zum Mittagessen</i>	<i>Zaproszenie na obiad</i>

Interreg



Kofinanziert von der Europäischen Union  
Współfinansowany przez Unię Europejską

Brandenburg – Polska



Fundusze Europejskie



Lubuskie  
Warte zachodu



HAUPTSTADTREGION BERLIN-BRANDENBURG  
Gemeinsame Landesplanung

b.tu

Brandenburgische  
Technische Universität  
Cottbus - Senftenberg



FACHGEBIET  
REGIONALPLANUNG



## BB-L Interconnection – 2. Expertenworkshop, 18.06.2026

*BB-L Interconnection – II Warsztaty eksperckie, 18.06.2026 r.*



## Zusammenfassung und Ausblick Podsumowanie i perspektywy

Interreg



Kofinanziert von  
der Europäischen Union  
Współfinansowany przez  
Unię Europejską

Brandenburg – Polska



Fundusze  
Europejskie



Lubuskie  
Warte zachodu



HAUPTSTADTREGION BERLIN-BRANDENBURG  
Gemeinsame Landesplanung

b.tu

Brandenburgische  
Technische Universität  
Cottbus - Senftenberg



FACHGEBIET  
REGIONALPLANUNG



14:00

### Zusammenfassung und Ausblick

*Podsumowanie i perspektywy*

**Dr. Jürgen Neumüller**, Gemeinsame Landesplanungsabteilung Berlin-Brandenburg / *Wspólny Departament Planowania Przestrzennego Berlin-Brandenburgia*

**Cezary Wysocki**, Departament Geodezji, Gospodarki Nieruchomościami i Planowania Przestrzennego, Urząd Marszałkowski Województwa Lubuskiego / *Abteilung für Geodäsie, Raumplanung und Immobilienwirtschaft, Marschallamt der Wojewodschaft Lubuskie*



**Vielen Dank für Ihre Teilnahme – auf Wiedersehen!**  
*Dziękujemy za udział – do zobaczenia!*



**Interreg**



Kofinanziert von  
der Europäischen Union  
Współfinansowany przez  
Unię Europejską

**Brandenburg – Polska**



**Fundusze  
Europejskie**



**Lubuskie**  
Warte zachodu



LAND  
BRANDENBURG



BERLIN

**HAUPTSTADTREGION BERLIN-BRANDENBURG**  
Gemeinsame Landesplanung

**b.tu**

Brandenburgische  
Technische Universität  
Cottbus - Senftenberg



FACHGEBIET  
REGIONALPLANUNG