

30. April 2026

WILLKOMMEN!

Expertenworkshop
Expertise BB-L Interconnection



Projektpartner / partnerzy projektu:

Interreg
Brandenburg – Polska



Kofinanziert von
der Europäischen Union
Współfinansowany przez
Unię Europejską



Lubuskie
Warte zachodu

30 Jahre
Gemeinsame Landesplanung

b.tu

Brandenburgische
Technische Universität
Cottbus - Senftenberg



FACHGEBIET
REGIONALPLANUNG

35 Jahre
complan
Kommunalberatung

30 kwietnia 2026 r.

WITAMY!

Warsztaty eksperckie
Expertise BB-L Interconnection



Programm

| Program

	AUSGANGSLAGE	SYTUACJA WYJŚCIOWA
10:20 h	Thematischer Einstieg: Herausforderungen und Chancen	Wprowadzenie tematyczne: wyzwania i szanse
10:45 h	Interaktives Stimmungsbild	Interaktywny obraz nastrojów
	DER BLICK NACH VORN	SPOJRZENIE W PRZSZYŁOŚĆ
10:45 h	Kurze Einführung in die Gruppenarbeit	Krótkie wprowadzenie w pracę grupową
11:00 h	Moderierte Arbeit in Gruppen, Teil 1	Moderowana praca w grupach, część 1
12:00 h	<i>Pause mit Mittagessen</i>	<i>Przerwa obiadowa</i>
13:00 h	Moderierte Arbeit in Gruppen, Teil 2	Moderowana praca w grupach, część 2
	AUSBLICK	PERSPEKTYWA
14:00 h	Zusammenfassung und Verabschiedung Ende der Veranstaltung	Podsumowanie i pożegnanie Koniec warsztatów

Thematischer
Einstieg:
Herausforderungen
und Chancen

Wprowadzenie
tematyczne:
wyzwania i szanse

Ziel der Expertise

| Cel ekspertyzy

Expertise polyzentrale Siedlungsstruktur im Brandenburg-Lebuser Verflechtungsraum

- Qualitative Analyse Zentrenetz/polyzentrale Siedlungsstruktur
- Auswirkungen von Trends auf den Verflechtungsraum
- Chancen, Synergien, Herausforderungen
- Anknüpfungspunkte für gemeinsame Perspektive (Vision)
- Handlungsempfehlungen

Ekspertyza dotycząca policentrycznej struktury osadniczej w brandenbursko-lubuskim obszarze powiązań

- Analiza jakościowa sieci centrów/policentrycznej struktury osadniczej
- Wpływ trendów na obszar powiązań
- Szanse, synergie, wyzwania
- Punkty wyjścia dla wspólnej perspektywy (wizji)
- Zalecenia dotyczące działań

Raumstruktur |
Struktura przestrzenna

Daseinsvorsorge |
Usługi użyteczności
publicznej

Mobilität und
Erreichbarkeit |
Mobilność i dostępność

Governance |
Zarządzanie

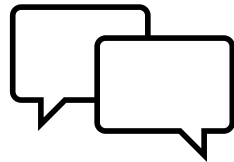
Vorgehen

| Przebieg



Dez. 2025-Februar 2026 |
grudzień 2025 r. – luty 2026 r.

Grundlagen-
dokumente |
Dokumenty
podstawowe



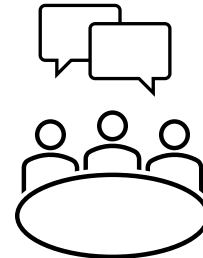
März 2026 |
marzec 2026 r.

Interviews |
Wywiady



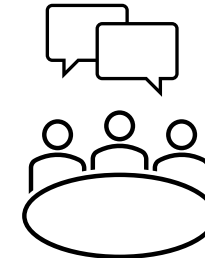
März 2026 |
marzec 2026 r.

Online-Umfrage |
Ankieta online



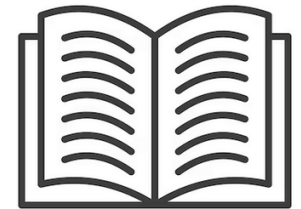
April 2026 |
kwiecień 2026 r.

Expertenworkshop |
Warsztaty eksperckie



Juni 2026 |
czerwiec 2026 r.

Expertenworkshop |
Warsztaty eksperckie



Mai-Juni 2026 |
maj – czerwiec 2026 r.

Expertise |
Ekspertyza

Analyse |
Analiza

Bewertung |
Ocena

Vision und
Handlungsempfehlungen |
Wizja i zalecenia
dotyczące działań

Interviews

- Frankfurt/Oder
- Gorzów Wielkopolski
- Guben
- Gubin
- Słubice
- Cottbus
- Zielona Góra
- Euroregion Spree-Neiße-Bober
- Euroregion Pro Europa Viadrina

| Wywiady

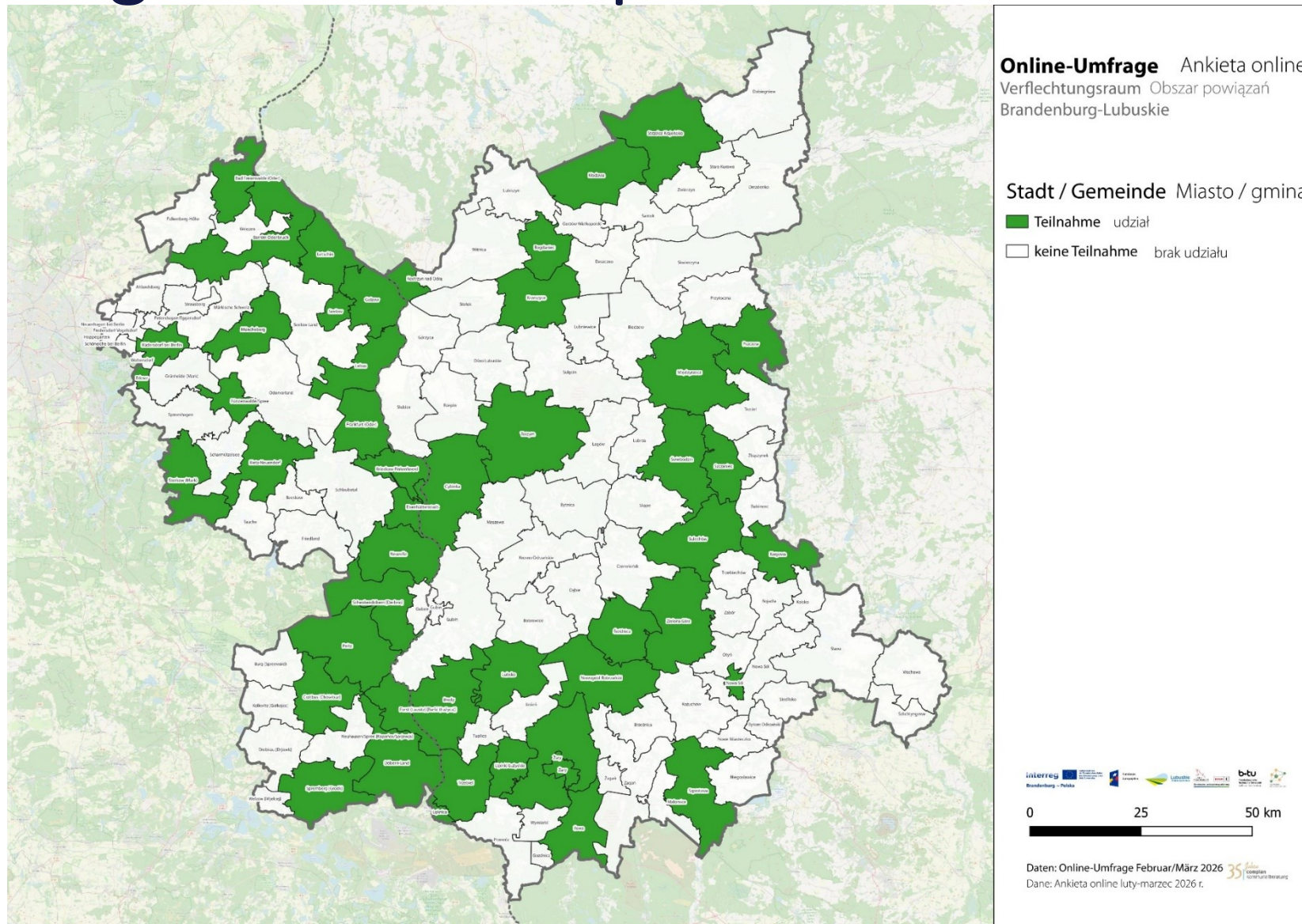
- Frankfurt nad Odrą
- Gorzów Wielkopolski
- Guben
- Gubin
- Słubice
- Cottbus
- Zielona Góra
- Euroregion Sprewa-Nysa-Bóbr
- Euroregion Pro Europa Viadrina

Online-Umfrage

| Ankieta online

Zeitraum | Okres:
29.01.-17.03.2026

- Teilnahme v. 48
Städte u.
Gemeinden
- Uczestniczyło 48
miast i gmin

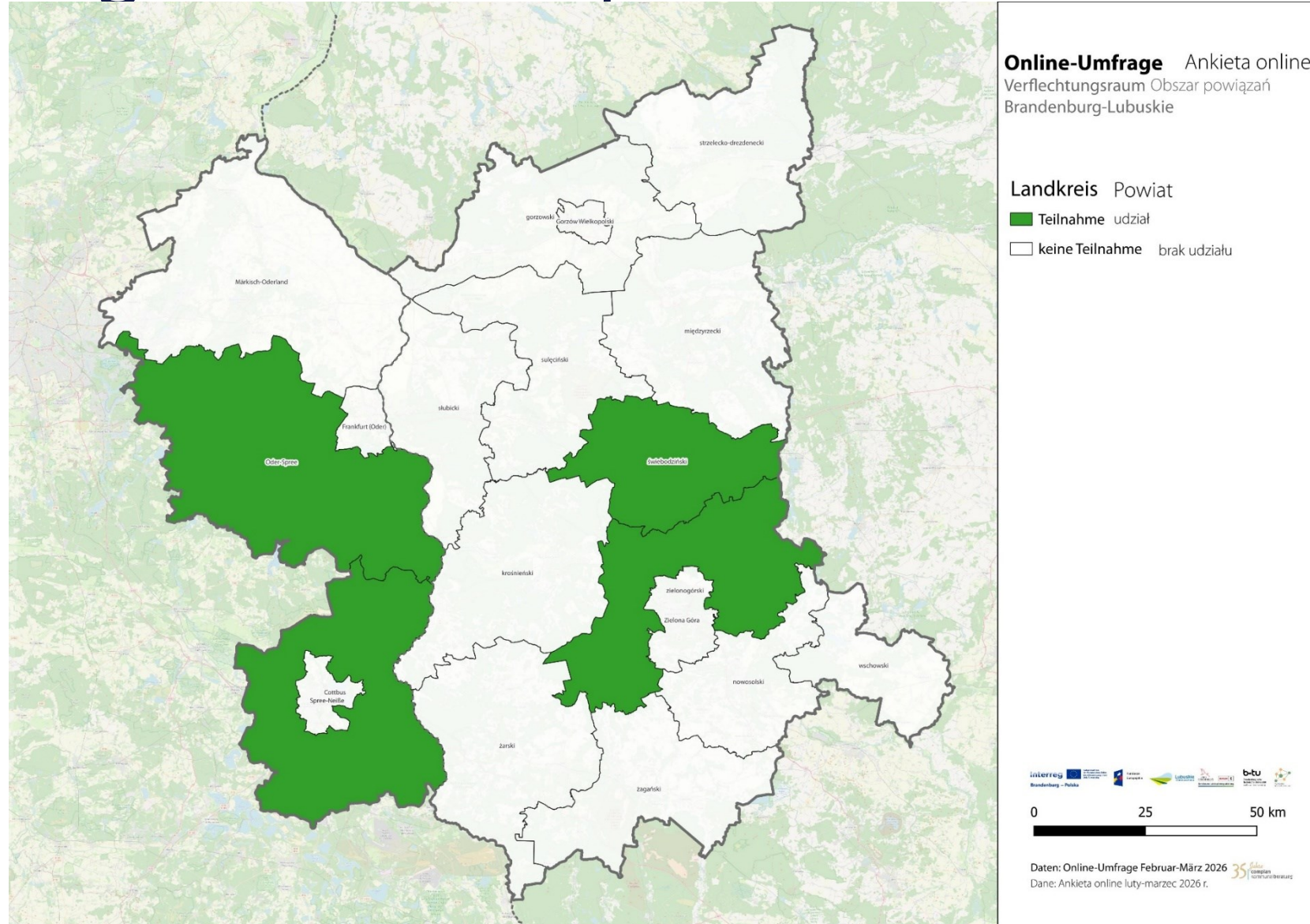


Online-Umfrage

| Ankieta online

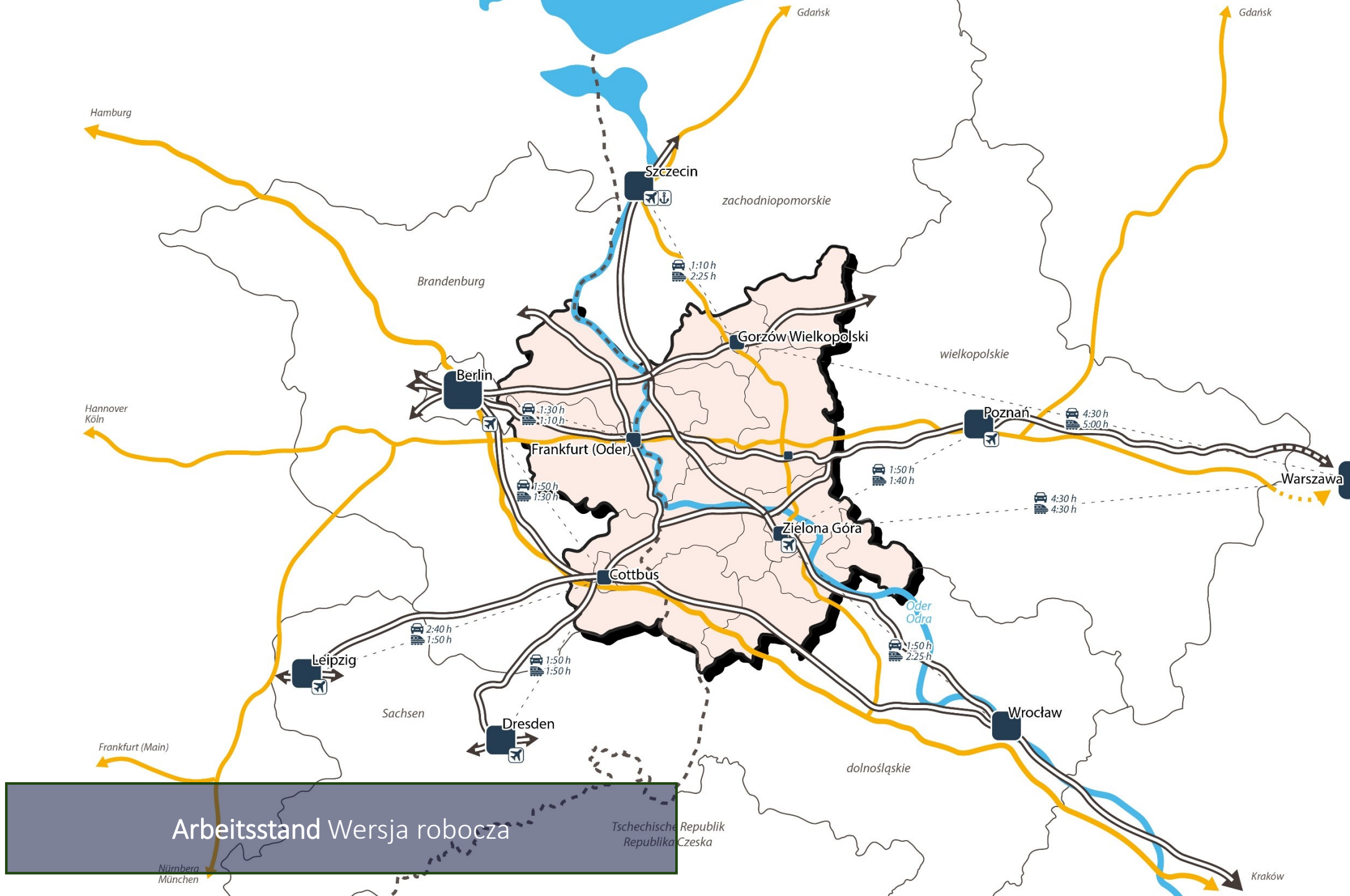
Zeitraum | Okres:
29.01.-17.03.2026

- Teilnahme von 4 Landkreisen
- Uczestniczyło 4 powiatów



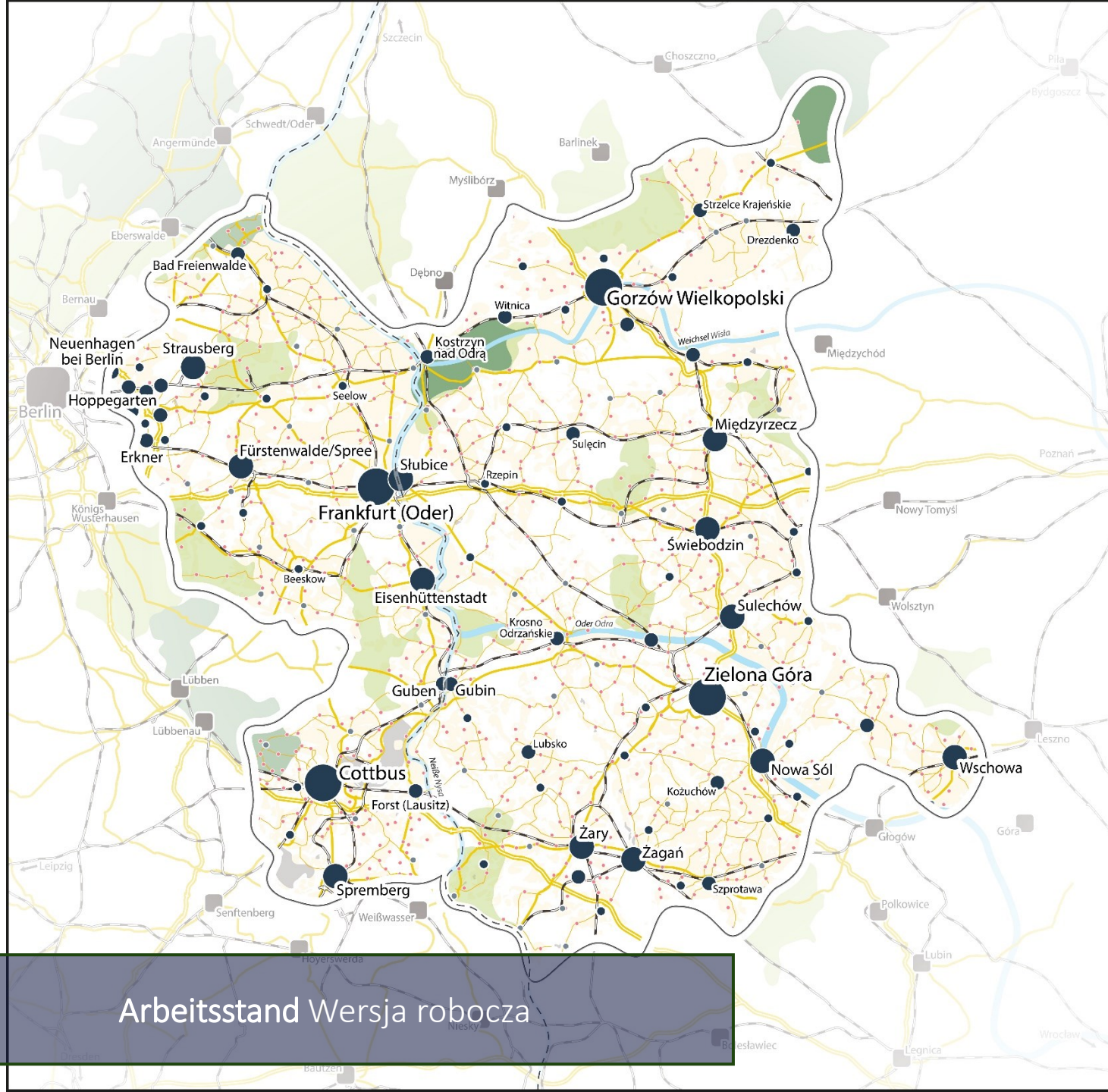
Verflechtungsraum
Brandenburg-
Lubuskie

Obszar powiązań
Brandenburgia-
Lubuskie



Arbeitsstand Wersja robocza

Tschechische Republik
Republika Czeska



Raumstruktur

Struktura przestrzenna

Verflechtungsraum Obszar powiązań

Ostbrandenburg-Lubuskie

Siedlungsstruktur – Kommune nach Einwohnerzahl
 Struktura osadnicza – gminy według liczby mieszkańców

- 2.000 - >5.000
- 5.000 - >10.000
- 10.000 - >20.000
- 20.000 - >50.000
- <50.000
- Dorf/Siedlung Wies/Osada (> 25 ha)
- Ort mit Zentrenfunktion im Umland des Verflechtungsraumes
 Miejscowość pełniąca funkcję centrum w otoczeniu obszaru powiązań

Verkehrsinfrastruktur Infrastruktura transportowa

- Eisenbahn* Kolej*
- Autobahn Autostrada
- Bundesstraße Droga federalna
- untergeordnete Straßen drogi drugorzędne

Landschaftliche Großstrukturen
 Duże struktury krajobrazowe

- Tagebau Kopalnia odkrywkowa
- Landwirtschaft Rolnictwo
- Nationalpark Park narodowy
- Biosphärenreservat Rezerwat biosfery
- Naturpark Park przyrodniczy

Arbeitsstand Wersja robocza

0 10 20 30 40 50 km

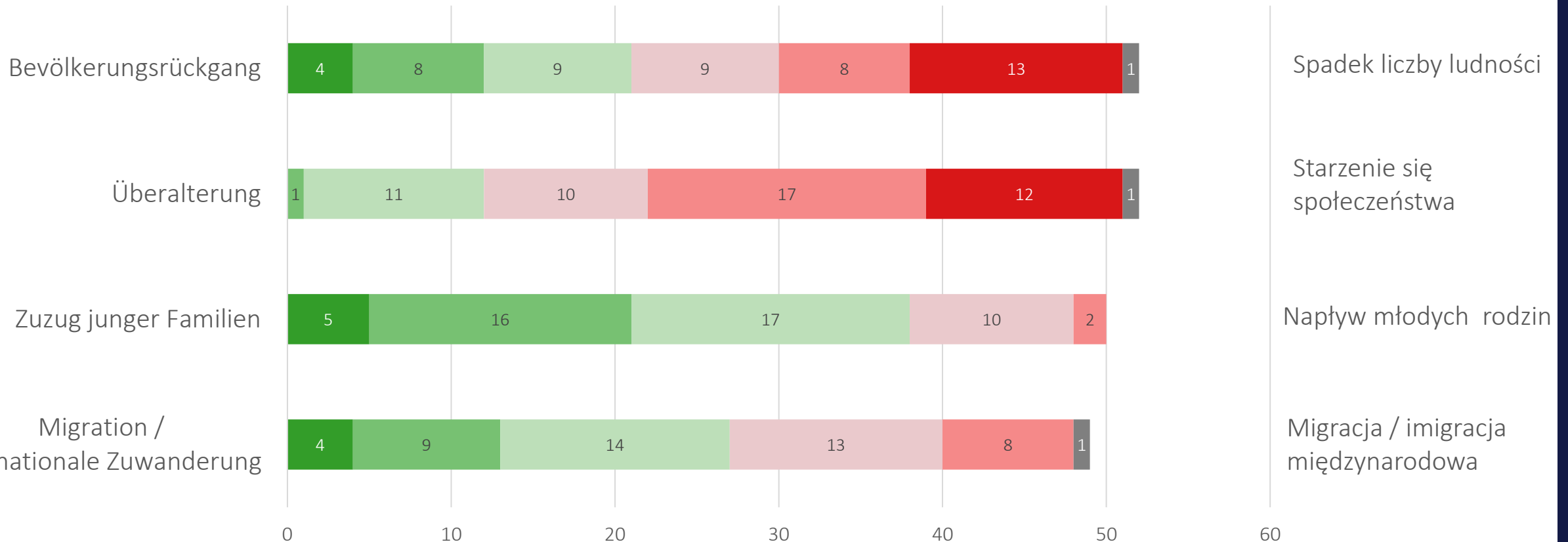
Daten/Dane: openstreetmap / Territoriale Diagnose
 * nicht alle in Betrieb nie wszystkie są w użyciu

Online-Umfrage

Ankieta online

Demografische Entwicklungen

Zmiany demograficzne



Spadek liczby ludności

Starzenie się społeczeństwa

Napływ młodych rodzin

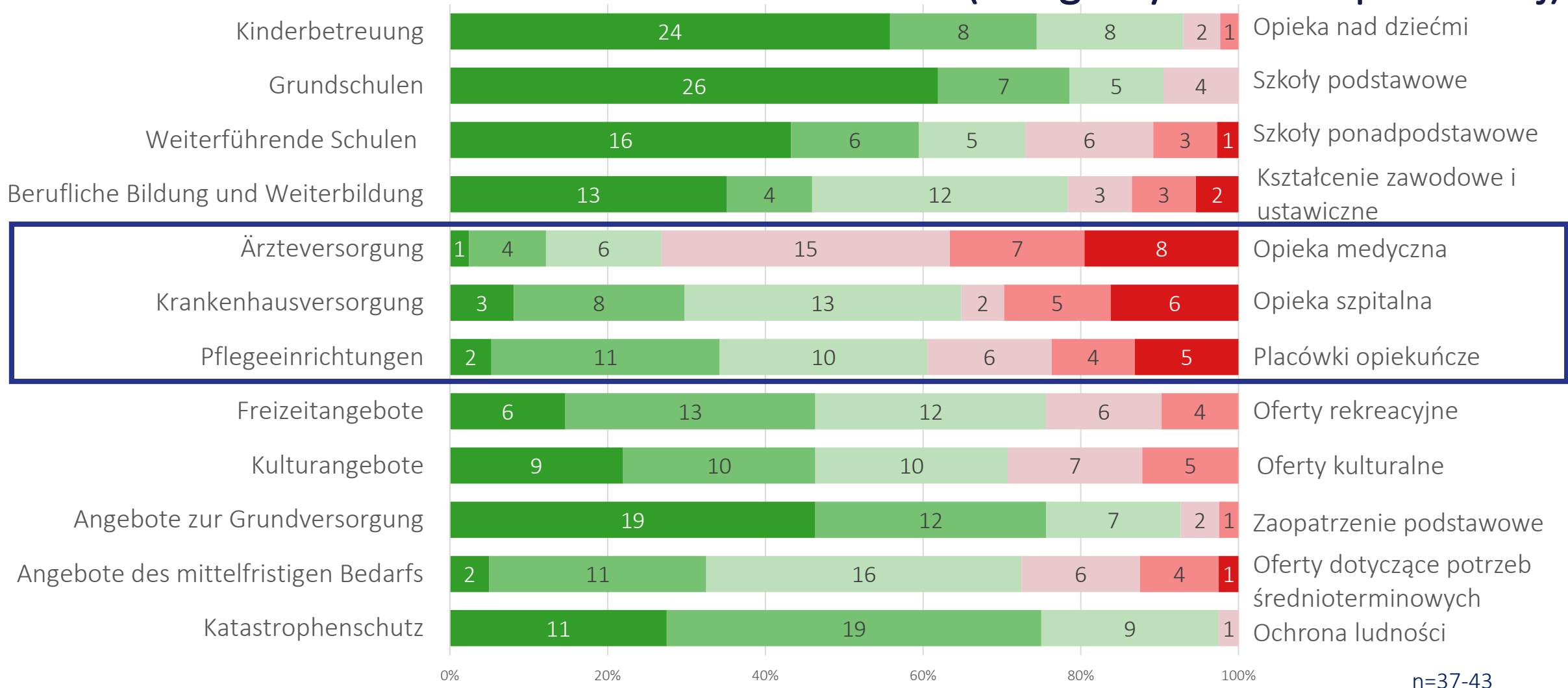
Migracja / imigracja międzynarodowa

n=49-52

- 1 = kaum spürbar | prawie niezauważalne
- 2
- 3
- 4
- 5
- 6 = sehr stark spürbar | bardzo wyraźne
- weiß nicht / k. A. | nie wiem / brak odpowiedzi

Aktuelle Engpässe (Daseinsvorsorge)

Obecne niedobory (usługi użyteczności publicznej)

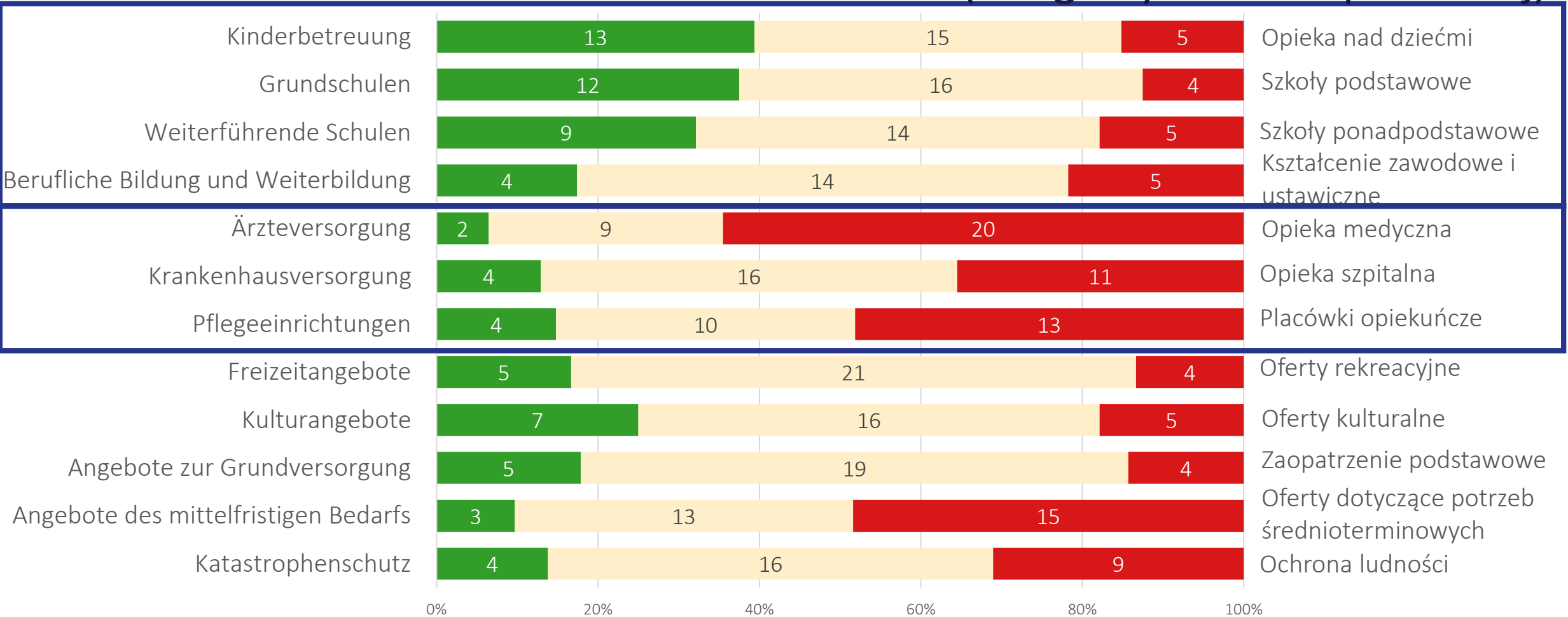


n=37-43

■ 1 = aktuell keine Engpässe | obecnie brak istotnych nie-doborów ■ 2 ■ 3 ■ 4 ■ 5 ■ 6 = aktuell große Engpässe | obecnie bardzo duże niedobory

Zukünftige Engpässe (Daseinsvorsorge)

Przyszłe niedobory (usługi użyteczności publicznej)

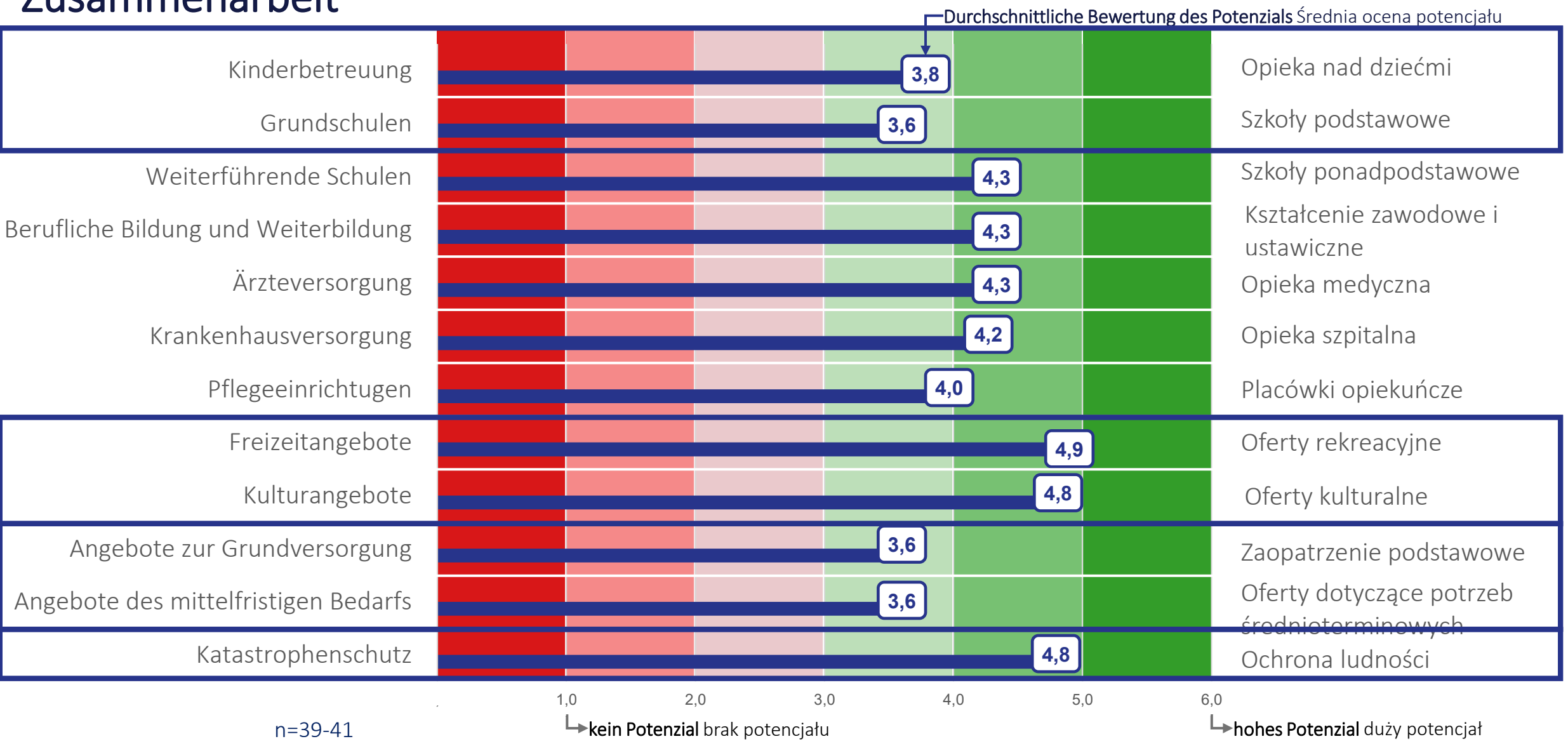


- tendenziell weniger Engpässe | mniej ograniczeń
- tendenziell gleichbleibend | z tendencją do równości
- tendenziell größere Engpässe | z tendencją do większych niedoborów

n=23-33

Potenziale innerstaatlicher Zusammenarbeit

Potencjał współpracy wewnątrz krajowej



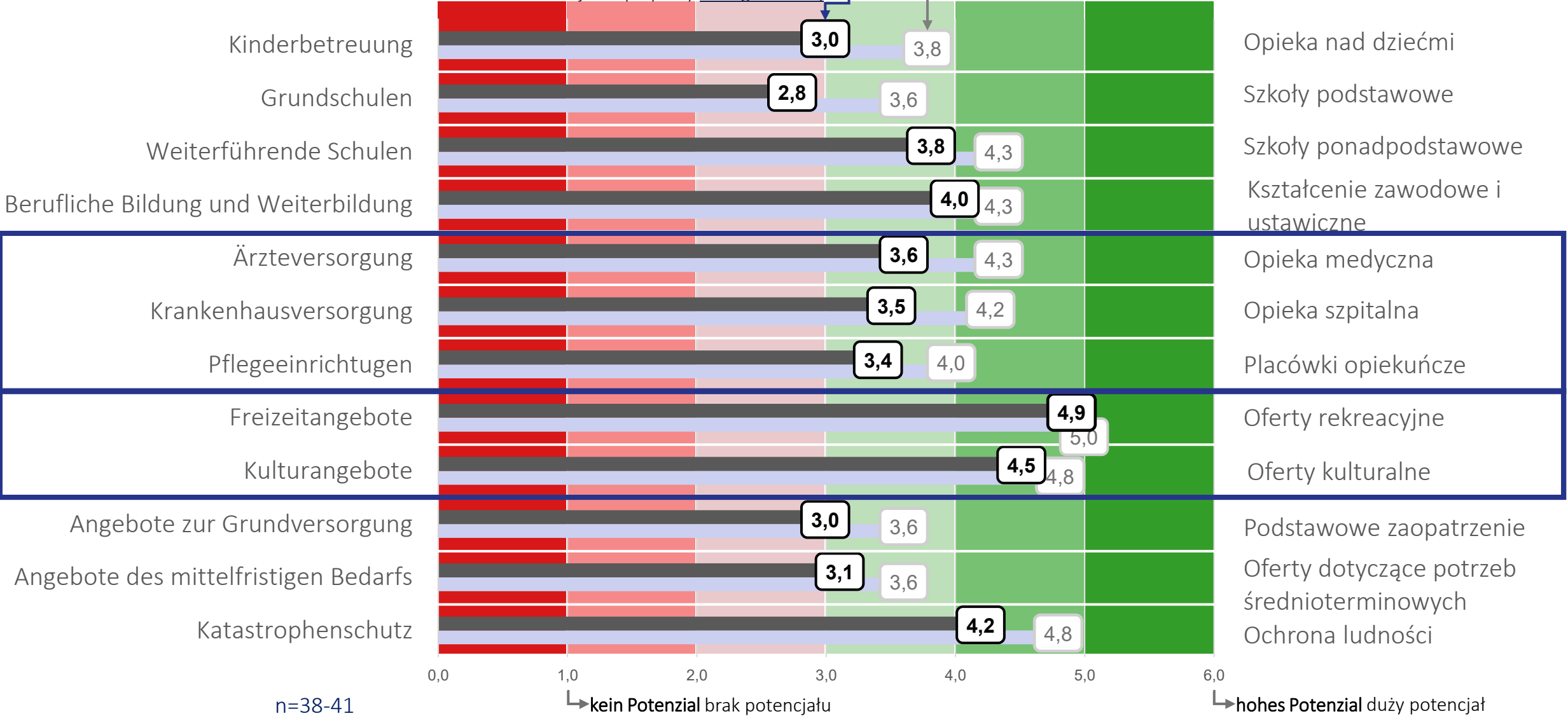
Potenziale grenzübergreifender Zusammenarbeit

Potencjał współpracy transgranicznej

Durchschnittliche Bewertung - Potenziale grenzübergreifender Zusammenarbeit

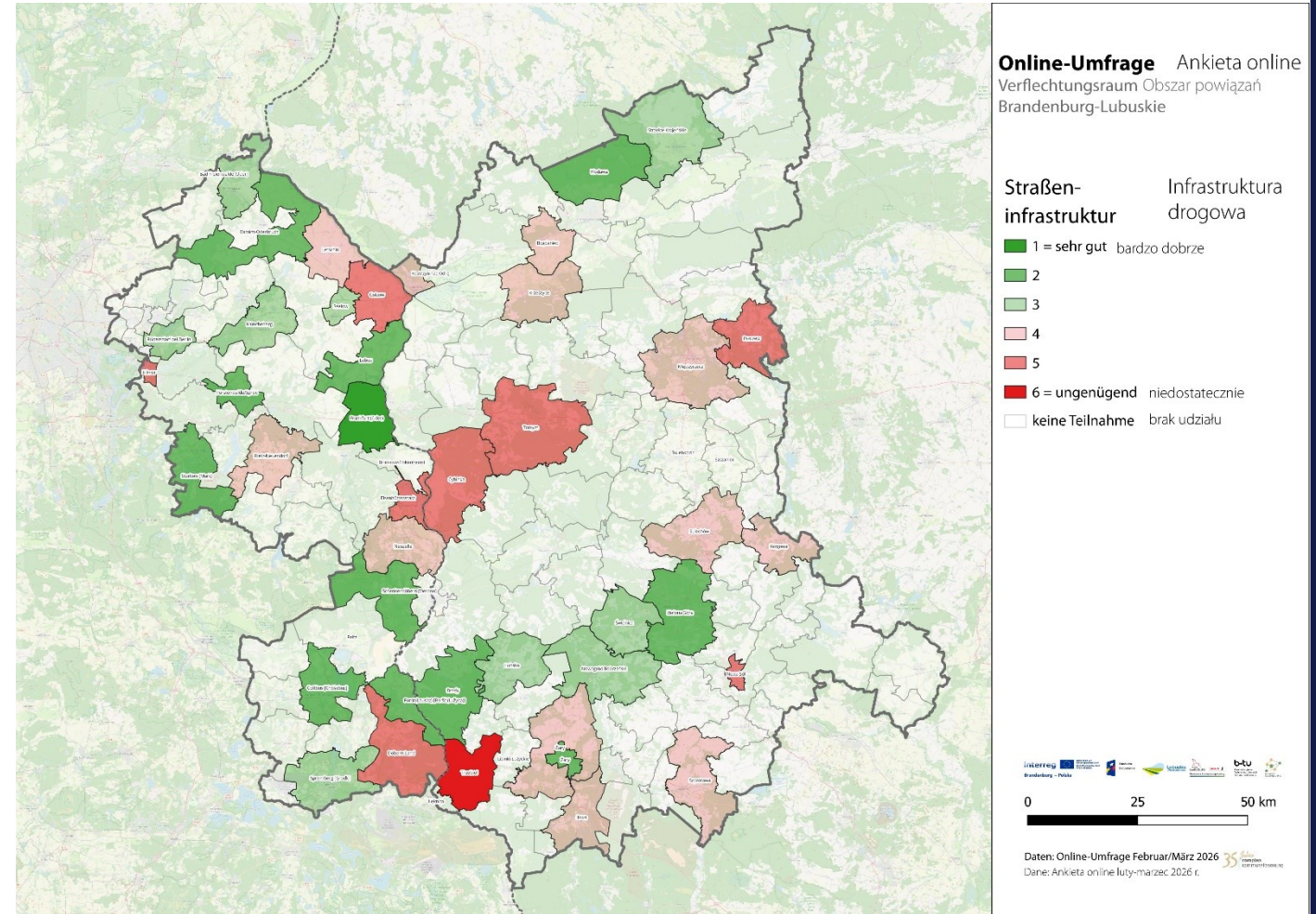
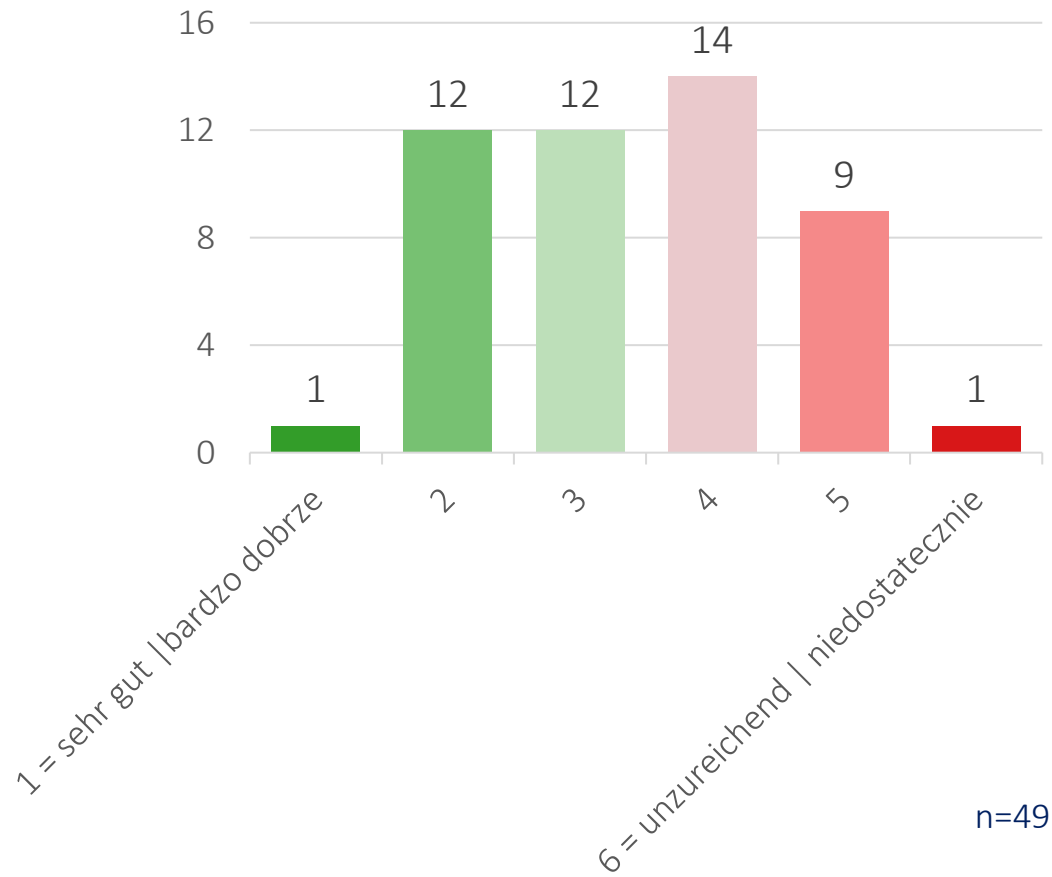
Średnia ocena - Potencjał współpracy transgranicznej

Potenziale innerstaatlicher Zusammenarbeit Potencjał współpracy krajowej

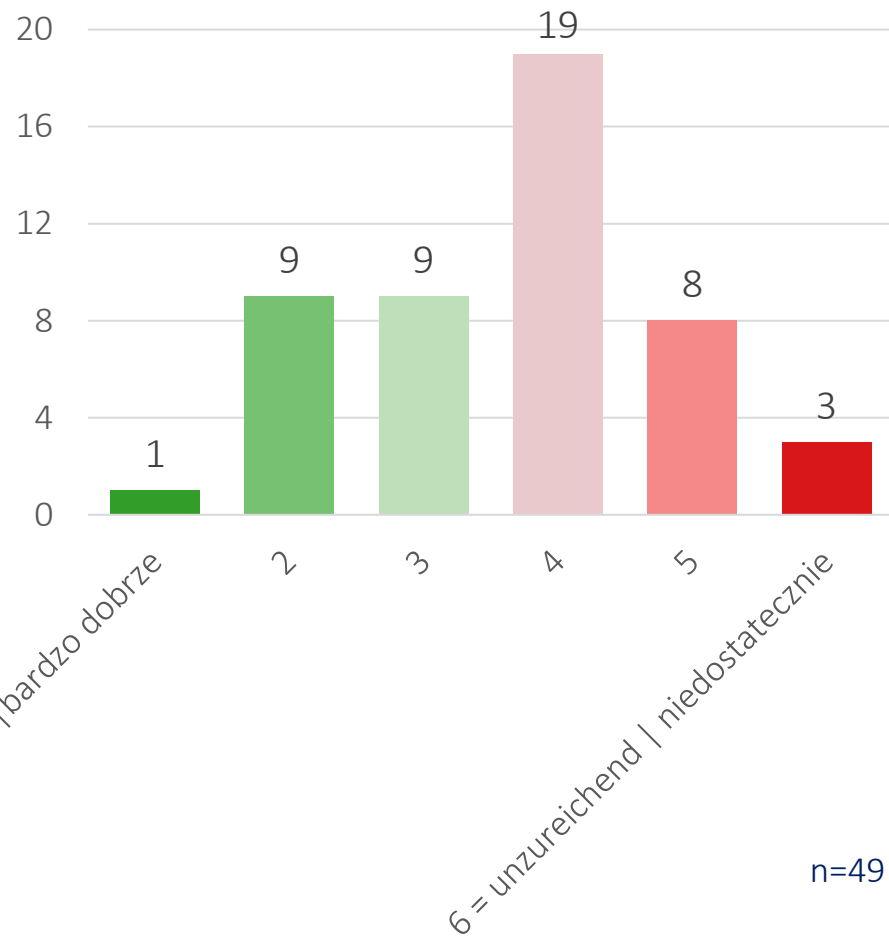


Straßeninfrastruktur

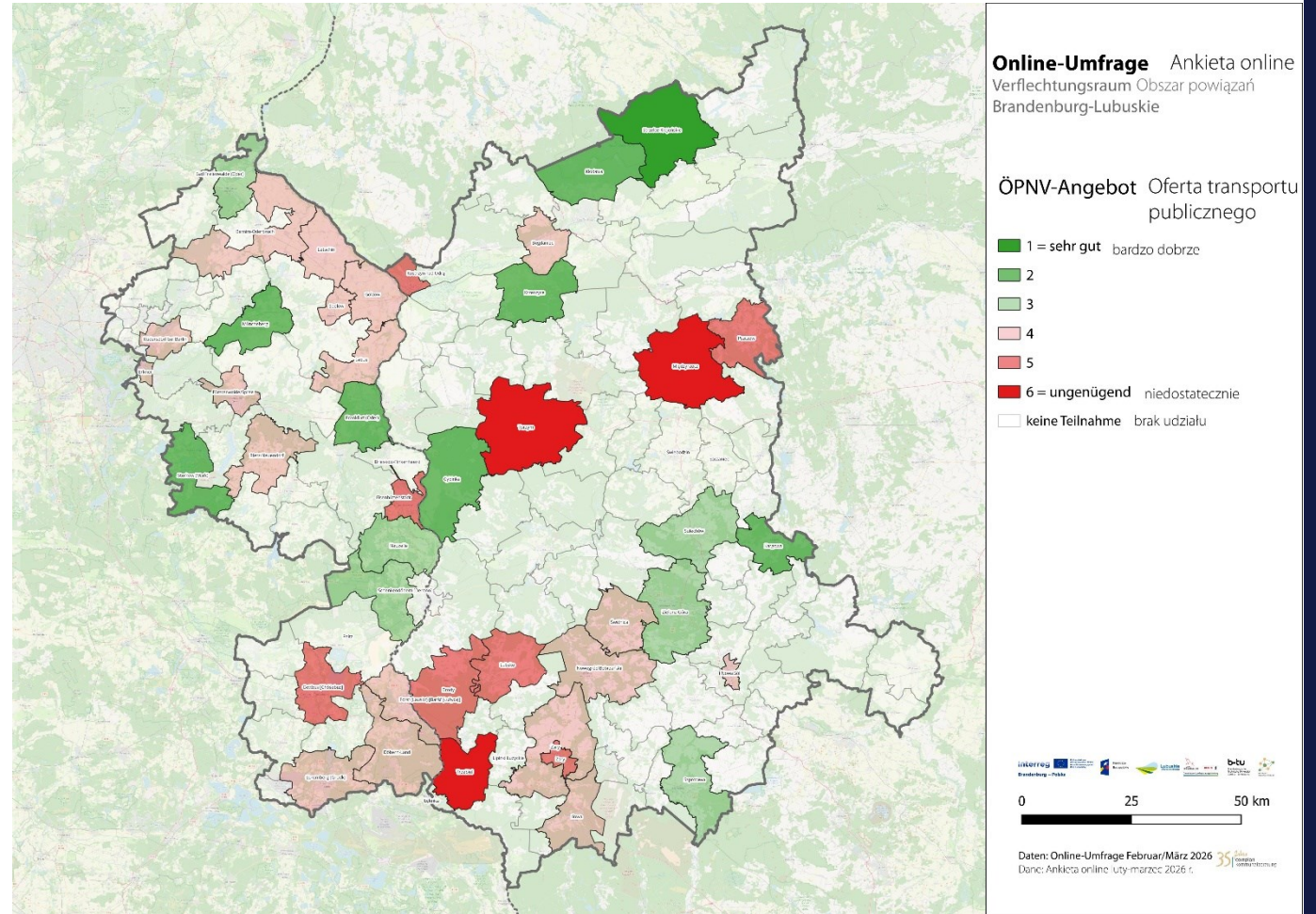
Infrastruktura drogowa



ÖPNV-Angebot



Oferta transportu publicznego



Interviews

Wywiady

Daseinsvorsorge

| Usługi użyteczności publicznej

Herausforderungen:

- Überangebot Infrastruktur für Kinder und Jugendliche
- Zu wenig Angebot für ältere Menschen
- Herausforderung Pflege
- Hohe rechtliche Hürden (z.B. Gesundheit, Bevölkerungsschutz)

Chancen:

- Pragmatische Herangehensweise
- Viele gute Beispiele, auch aus anderen Gebieten
- Zusammendenken mit ÖPNV/Rufbussen etc.
- Multifunktionale Nutzungen

Wyzwania:

- Nadmierna podaż infrastruktury dla dzieci i młodzieży
- Zbyt mała podaż dla osób starszych
- Wyzwania związane z opieką
- Wysokie bariery prawne (np. w zakresie zdrowia, ochrony ludności)

Szanse:

- Pragmatyczne podejście
- Wiele dobrych przykładów, również z innych obszarów
- Współpraca z transportem publicznym/autobusami na żądanie itp.
- Wielofunkcyjne wykorzystanie

Mobilität & Erreichbarkeit

| Mobilność i dostępność

Herausforderungen:

- Zahlreiche Verbesserungen angemahnt
- Unterschiedliche rechtliche Rahmenbedingungen
- Grenzüberschreitende Ticket-Systeme
- ÖPNV – Frage des gerechten Zugangs zu Angeboten der Daseinsvorsorge
- Infrastruktur als wirtschaftlicher Entwicklungsmotor

Chancen:

- Verkehrsverbünde
- Attraktivere Bahnhöfe und Umgebung
- Sicherheitsfrage

Wyzwania:

- Liczne postulaty dotyczące ulepszeń
- Różnorodne ramy prawne
- Transgraniczne systemy biletowe
- Transport publiczny – kwestia sprawiedliwego dostępu do usług użyteczności publicznej
- Infrastruktura jako motor rozwoju gospodarczego

Szanse:

- Związki komunikacyjne
- Bardziej atrakcyjne dworce kolejowe i ich otoczenie
- Kwestia bezpieczeństwa

Governance

Herausforderungen :

- Unterschiedliche politische und rechtliche Strukturen
- Unterschiedliche Zuständigkeiten / Konfigurationen
- Grenzüberschreitende Arbeit kein Automatismus
- Grenzkontrollen erschweren grenzüberschreitenden Alltag

Chancen:

- Euroregionen als wichtiger Vermittler und Motor
- Klein-Projekte-Fonds
- Transparenz u Information als wichtiger Startpunkt
- Landkreise als koordinierender Akteur wichtig
- Kommunale Zusammenschlüsse als Vorbild für internationale EVTZ aber herausfordernd in der Etablierung

| Zarządzanie

Wyzwania:

- Różnorodne struktury polityczne i prawne
- Różne kompetencje / konfiguracje
- Współpraca transgraniczna nie jest procesem automatycznym
- Kontrole graniczne utrudniają transgraniczne życie codzienne

Szanse:

- Euroregiony jako ważne podmioty pośredniczące i siła napędowa
- Fundusz na rzecz małych projektów
- Przejrzystość i informacja jako ważny punkt wyjścia
- Powiaty jako ważni koordynatorzy
- Związki gmin jako wzór dla międzynarodowych EUWT, ale trudne do ustanowienia

Fazit

Posumowanie

Polyzentralität als Chance | Policentryczność jako szansa

- Kooperation als Muss in Zeiten multipler Herausforderungen
- Gerechte Mobilität/ÖPNV als Schlüsselfrage
- Identifikation von Kooperationsthemen jenseits von Konkurrenz(en)
- Unterschiedliche und vernetzte Spezialisierungen herausarbeiten
- Zahlreiche Best-Practices
- Bewusstsein und Förderung für zusätzlichen Aufwand

- Współpraca jako konieczność w czasach licznych wyzwań
- Sprawiedliwa mobilność/transport publiczny jako kwestia kluczowa
- Określenie obszarów współpracy nieobjętych konkurencją
- Wyróżnienie zróżnicowanych i powiązanych ze sobą specjalizacji
- Liczne przykłady najlepszych praktyk
- Świadomość i wsparcie dla dodatkowego nakładu pracy

Der Blick nach vorn

Spojrzenie w
przyszłość

Kurze Einführung in
die Gruppenarbeit

Krótkie
wprowadzenie w
pracę grupową

Arbeitsgruppen

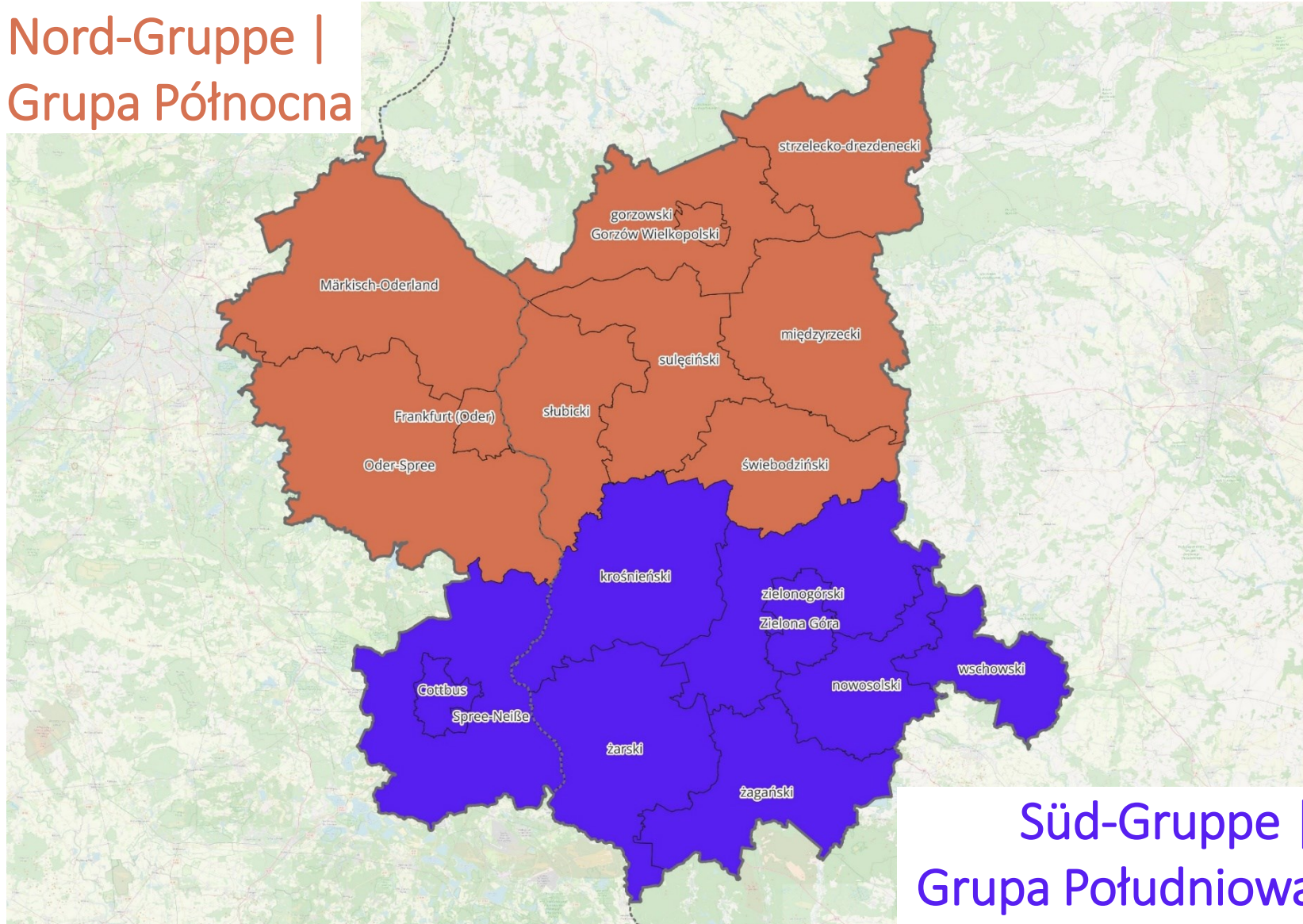
| Grupy robocze

1

Nord-Gruppe |
Grupa Północna

Moderation |
Moderacja:

Ulrike Engelke &
Iwona
Pasieka-Göpfert



Moderation |
Moderacja:

Dr. Jana Fuchs &
Antje Wilke

2

Süd-Gruppe |
Grupa Południowa

Gruppenarbeit, Teil 1

Chancen und konkrete
Ansatzpunkte für
gemeinsame Lösungen

Praca grupowa, Część 1

Szanse i konkretne punkty
odniesienia dla
wspólnych rozwiązań

Gruppenarbeit, Teil 2

Diskussion und Sortierung der
Lösungsansätze

Praca grupowa, Część 2

Omówienie i pogrupowanie
propozycji rozwiązań

Leitfragen

| Główne pytania

Was sind konkrete Ansatzpunkte für grenzüberschreitende Projekte und Lösungen im Bereich Daseinsvorsorge?	Jakie są konkretne punkty odniesienia dla transgranicznych projektów i rozwiązań w dziedzinie usług użyteczności publicznej?
Welche Ansatzpunkte zur grenzüberschreitenden Zusammenarbeit sind am vielversprechendsten?	Jakie obszary współpracy transgranicznej są najbardziej obiecujące?
Welche Lösungen können die Kommunen selbst in die Hand nehmen?	Jakie rozwiązania mogą wprowadzić same gminy?
Wie kommen wir in die Umsetzung, um die grenzüberschreitende Zusammenarbeit zu verbessern und Hemmnisse abzubauen?	Jak przystąpić do realizacji działań, aby poprawić współpracę transgraniczną i zlikwidować bariery?

Zusammenfassung & Ausblick

Podsumowanie & Perspektywy

Vielen Dank!



Bardzo dziękujemy!



Projektpartner / partnerzy projektu:

Interreg
Brandenburg – Polska



Kofinansiert von
der Europäischen Union
Współfinansowany przez
Unię Europejską



Lubuskie
Warte zachodu

30 Jahre
Gemeinsame Landesplanung

b.tu

Brandenburgische
Technische Universität
Cottbus - Senftenberg



FACHGEBIET
REGIONALPLANUNG

35 Jahre
complan
Kommunalberatung

**Vielen Dank
für Ihre Aufmerksamkeit!**

**Bardzo dziękujemy
za uwagę!**

30 Jahre
Gemeinsame Landesplanung

Gemeinsame Landesplanungsabteilung Berlin-Brandenburg | Wspólny Departament Planowania Krajowego Berlin-Brandenburgia

Referat GL 2 - Europäische Raumentwicklung | Dział GL 2 - Europejski rozwój przestrzenny

Henning-von-Tresckow-Str. 2-8, 14467 Potsdam