

# Strukturentwicklung in der Lausitz

Dr. Klaus Freytag  
Lausitz-Bbeauftragter des Ministerpräsidenten  
Staatskanzlei des Landes Brandenburg

14. März 2024 | 103. Sitzung des Braunkohlenausschusses





**Eine Region,**



**seit über 30 Jahren im Strukturwandel**



## Kohlerevier – Kohleausstiegsgesetz

Beschäftigte 31.12.2021  
**Gesamt 6.948\***

### Jänschwalde

KVBG:  
Ende 2023

### Schwarze Pumpe

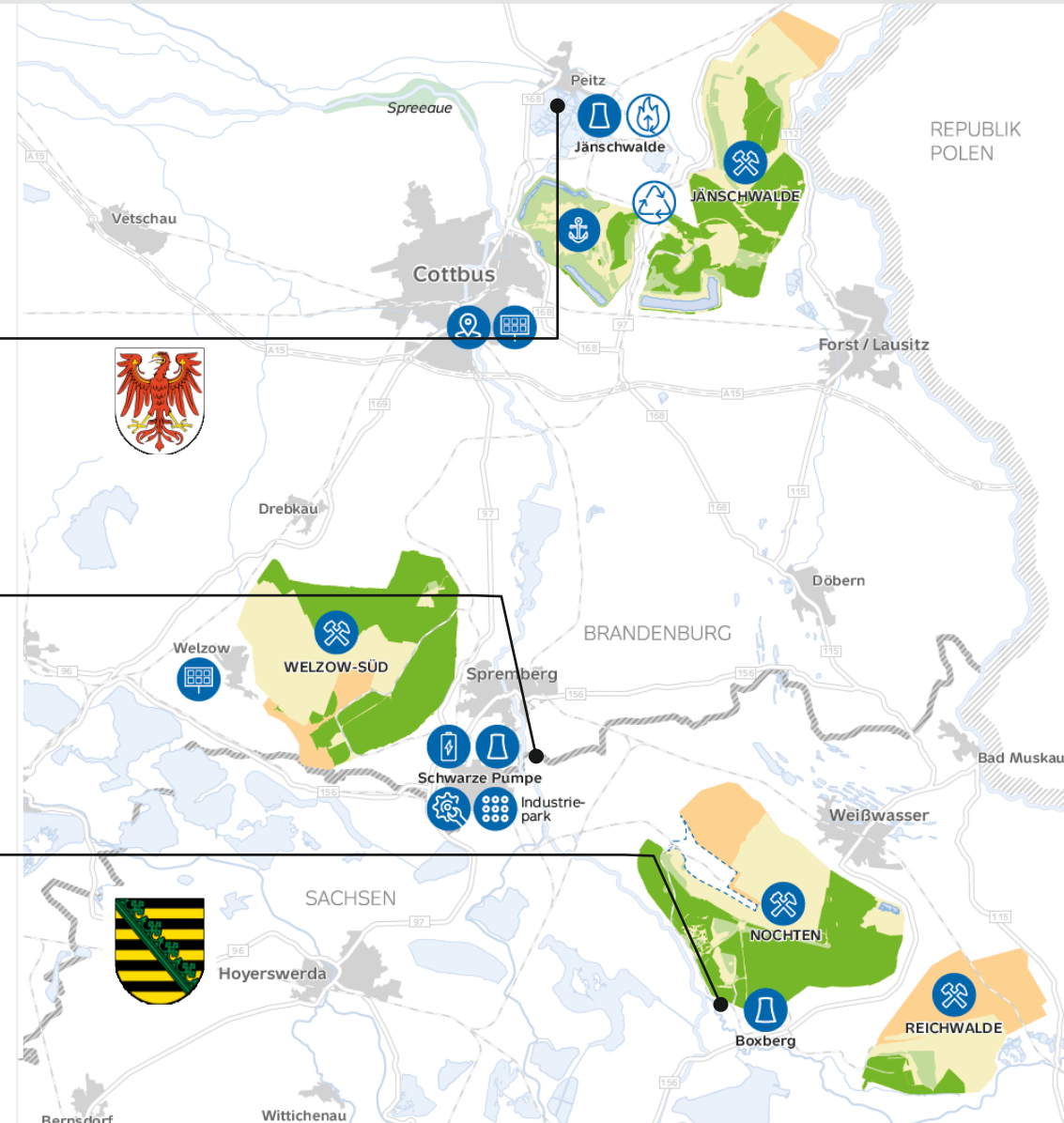
KVBG:  
Ende 2038

### Boxberg

KVBG:  
Ende 2038

KVBG = Kohleverstromungsbeendigungsgesetz

Quellen: LBGR / LEAG AG; \* Angaben in Personen (aktive, inaktive Mitarbeiter, Auszubildende)



## Rechtsgrundlagen des Lausitzer Strukturwandels

8. August 2020



27. August 2020



14. September 2020



24. November 2020

- Gesetz zur Reduzierung und zur Beendigung der Kohleverstromung
- **Strukturstärkungsgesetz Kohleregionen (StStG)**

- **Bund-Länder-Vereinbarung** zur Durchführung des StStG

- **Lausitzprogramm 2038 des Landes Brandenburg** zur Festlegung der Prioritäten

- **Förderrichtlinie des Landes Brandenburg**

### Investitionsgesetz Kohleregionen – InvKG

40 Mrd. EUR bis 2038

(Verteilschlüssel 25,8% **BB: 10,32 Mrd. €**)



#### **Kapitel 1** (Arm 1 - Finanzhilfen)

**Zuständigkeit: Länder**

14 Mrd. € für Reviere



#### **Kapitel 3 und 4** (Arm 2)

**Zuständigkeit: Bund**

26 Mrd. € für Reviere



Anteil BB insgesamt:

**3,612 Mrd. €**



Anteil BB insgesamt:

**6,708 Mrd. €**

## Lausitzprogramm 2038 - Prioritätensetzung für Arm 1

### Priorität 1

Stärkung & Entwicklung der  
Wettbewerbsfähigkeit

> Wirtschaftsnahe Infrastruktur

---

> Innovation, Forschung und Wissen-  
schaft (insbesondere Gesundheit)

---

> Verkehr und Mobilität



### Priorität 2

Bildung und Fachkräfte-  
entwicklung

> Fachkräfteentwicklung

---

> Aus- und Weiterbildung  
Berufsorientierung

---

> Berufsorientierung



### Priorität 3

Stärkung und Entwicklung  
von Lebensqualität & Vielfalt

> Kultur, Kunst

---

> Tourismus

---

> Klima, Umwelt, Naturschutz,  
Landschaftspflege



## Wirtschaftsregion Lausitz GmbH (WRL)



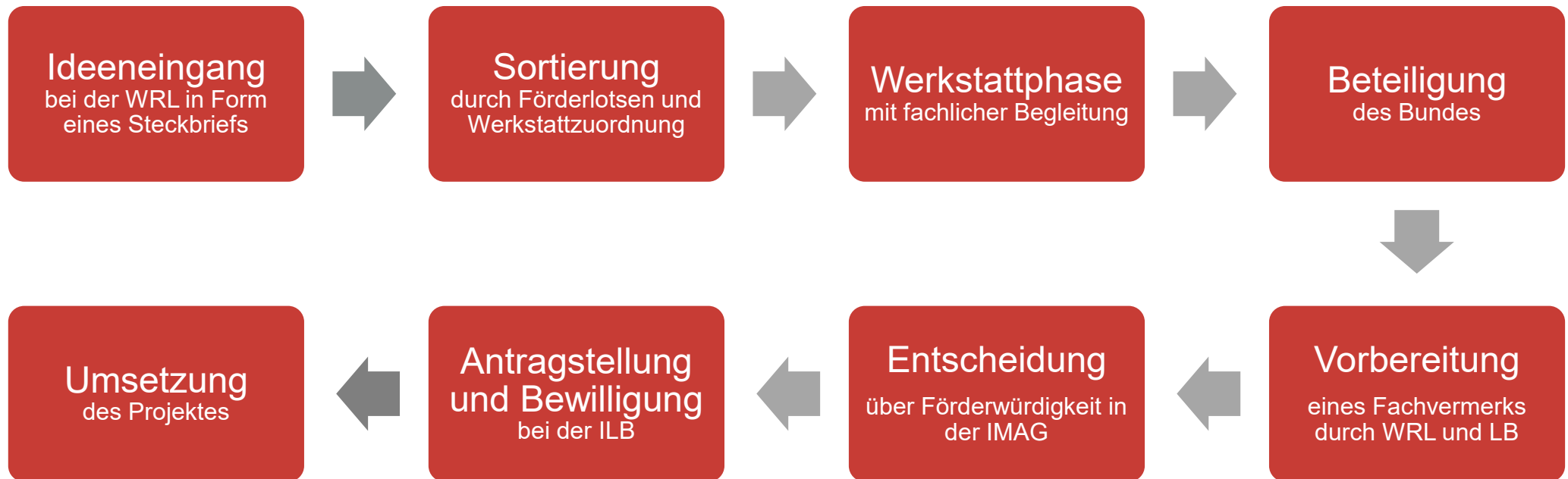
**Aufgaben:**     **Strukturentwicklungsgesellschaft für den brandenburgischen Teil der Lausitz**  
**Organisation und Steuerung der Umsetzung der Finanzhilfen (Arm 1) des InvKG**



**Gesellschafter:**



## Von der Idee zur Umsetzung



## 9 Förderbereiche InvKG Arm 1 – 72 regionale Projekte

Gewerbegebiet IGG "Am Spreewalddreieck"



Wirtschaftsnahe Infrastruktur

Olympiastützpunkt – Sportzentrum Cottbus



Stadt- und Regionalentwicklung

CHESCO – Zentrum für hybridelektrisches Fliegen



Forschung, Innovation

Ladegleis Königs Wusterhausen



Verkehr

Digitalisierung des CTK Cottbus



Digitalisierung

Wasserstoffbusse und Tankstelle Cottbus



Klima- und Umweltschutz

Pflegeschule Forst (Lausitz)



Öffentliche Fürsorge

Infozentrum Wasserreich Spree



Touristische Infrastruktur

Phosphorrecycling aus Klärschlamm



Naturschutz und Landschaftspflege



## Projekte mit direktem Bezug zur Braunkohleregion

### Arm 2

Bundesanstalt für Geowissenschaften und Rohstoffe: **Forschungs- und Entwicklungszentrum Bergbaufolgen (FEZB)** als Fachbehörde im Geschäftsbereich des BMWK mit Sitz in Cottbus

### Arm 1

- Wassertouristische Basisinfrastruktur Sedlitzer Bucht
- Campus IBA Terrassen, Neubau eines Besucherzentrums
- Cottbuser Ostsee – Bau des Rundwegs um den Bergbaufolgesee
- Seewasserpumpe Cottbuser Ostsee
- Dekarbonisierung der Wärmeversorgung Senftenberg
- Korrosionsschutz Förderbrücke F60

## Leuchtturmprojekte – Bahnwerk Cottbus – DB Fahrzeuginstandhaltung

Industriearbeitsplätze



Das Neue Werk Cottbus als das modernste Instandhaltungswerk im Gesamtgefüge der DB.

> 1.200 hochqualifizierte und neue Arbeits- und Ausbildungsplätze am Standort Cottbus

> Investitionsvolumen: 1 Mrd. Euro



## Leuchtturmprojekte – Medizinische Universität Lausitz - Carl Thiem

Modellregion Gesundheit



### Medizinische Universität Lausitz – Carl Thiem als Kern der Modellregion Gesundheit Lausitz mit dem Digitalen Leitkrankenhaus

Aufbau einer medizinischen  
Universität zur Mediziner-  
ausbildung ab 2026/2027

- Forschungsschwerpunkt auf  
Gesundheitssystemforschung

> Investitionsvolumen:  
ca. 2,1 Mrd. Euro



*Gemeinsam Behandeln  
Gemeinsam Pflegen  
Gemeinsam Forschen*

## Leuchtturmprojekte – Lausitz Science Park

### Forschung und Wissenschaft



#### Profil

Vier Profillinien stehen im Mittelpunkt des LSP:

- „Energiewende und Dekarbonisierung“
- „Gesundheit und Life Sciences“
- „Globaler Wandel und Transformationsprozesse“
- „Künstliche Intelligenz und Sensorik“



#### DLR-Institut

für Elektrifizierte Luftfahrtantriebe

#### Fraunhofer

für Energieinfrastruktur und Geothermie

#### iCampus

Innovationscampus Elektronik und Mikrosensorik

#### SpreeTec neXt

Fertigungstechnologien für Komponenten & Systeme der dezentralen Energietechnik

#### EIZ

Energie-Innovationszentrum

#### COLab

zur Stärkung der Innovationsfähigkeit & Gründungsgeschehens der BTU

#### CHESCO

Center for Hybrid Electric Systems Cottbus

#### DLR-Institut

für CO<sub>2</sub>-arme Industrieprozesse

#### Carbon Lab Factory Lausitz

Schlüsseltechnologie Carbonfaserleichtbau

> **Investitionsvolumen:**  
**ca. 950 Mio. Euro**

## Fazit der Gutachter



- **Policy Brief III** „Engpass Arbeitsmarkt?! Chance und Risiko für den Strukturwandel in der brandenburgischen Lausitz“
  - Strukturwandel in der brandenburgischen Lausitz ist auf einem **guten Weg**, aber es **braucht Zeit**
  - neue Arbeitsplätze in der Privatwirtschaft, in Behörden und in Wissenschaftseinrichtungen
  - Wissenschaft als Motor, verstärkter Fokus auf **Transfer aus Forschung und Wissenschaft** insb. in KMU
  - demographische Probleme/Arbeits- und Fachkräfteproblematik – Zuzug notwendig!

## Imagekampagne Lausitz

Mit der Kampagne „Die Lausitz. Krasse Gegend.“ wirbt die Wirtschaftsregion Lausitz GmbH um Fachkräfte und Zuzug.



Motto: Die Lausitz. Krasse Gegend.  
Volumen: rund 1,6 Mio. Euro  
Laufzeit: 2022-2025  
Offizieller Start der Kampagne: 28.12.2022







Magazinstraße 28  
03046 Cottbus

Dr.-Ing. Klaus Freytag  
Tel. 0355 494634 10

[lausitz@stk.brandenburg.de](mailto:lausitz@stk.brandenburg.de)

---

[www.lausitz-brandenburg.de](http://www.lausitz-brandenburg.de)

