

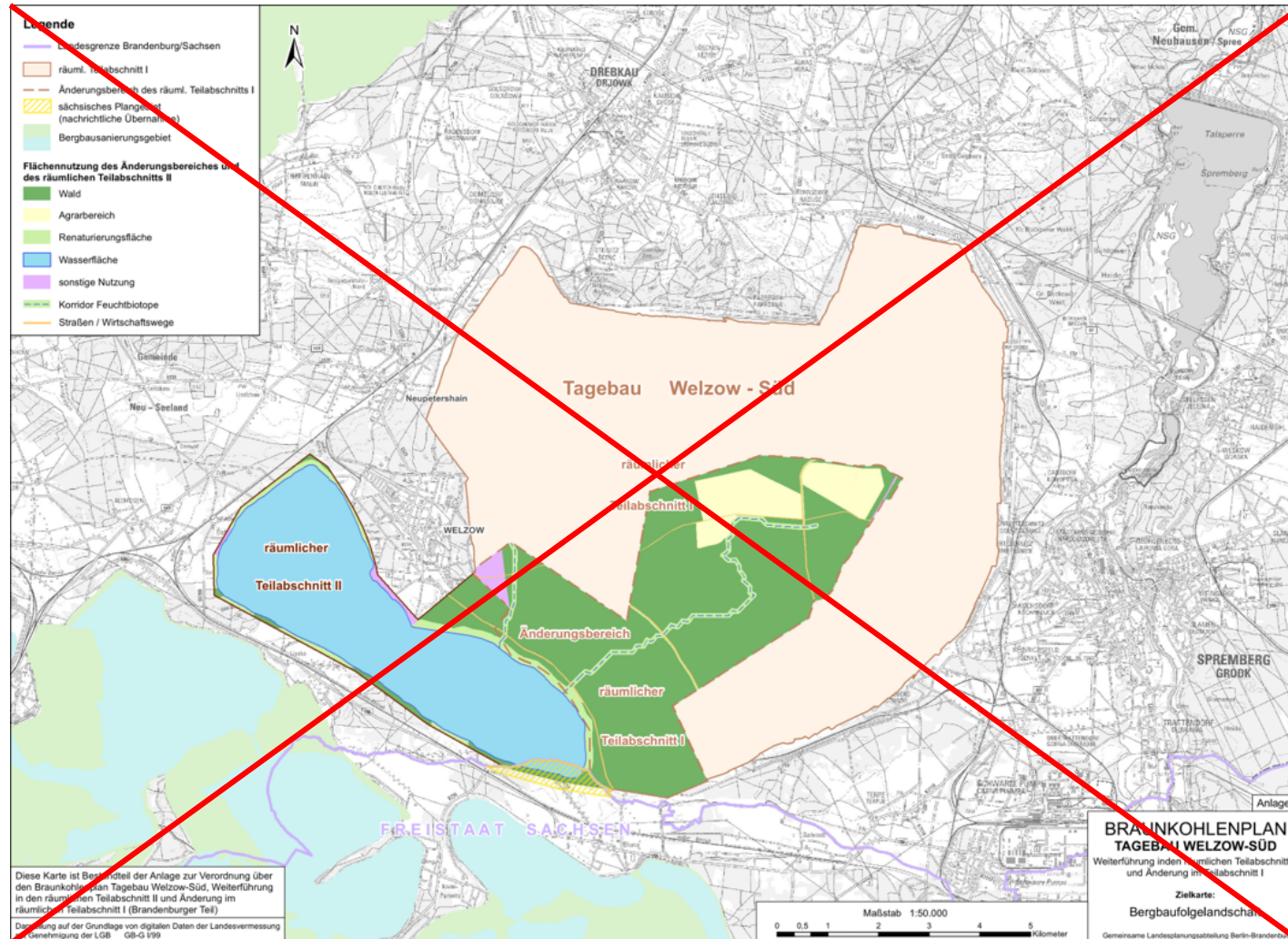
# Braunkohlenplanverfahren Tagebau Welzow-Süd

Aktueller Stand

Braunkohlenausschuss am 14.09.2023

# Braunkohlenplanverfahren: Tagebau Welzow-Süd

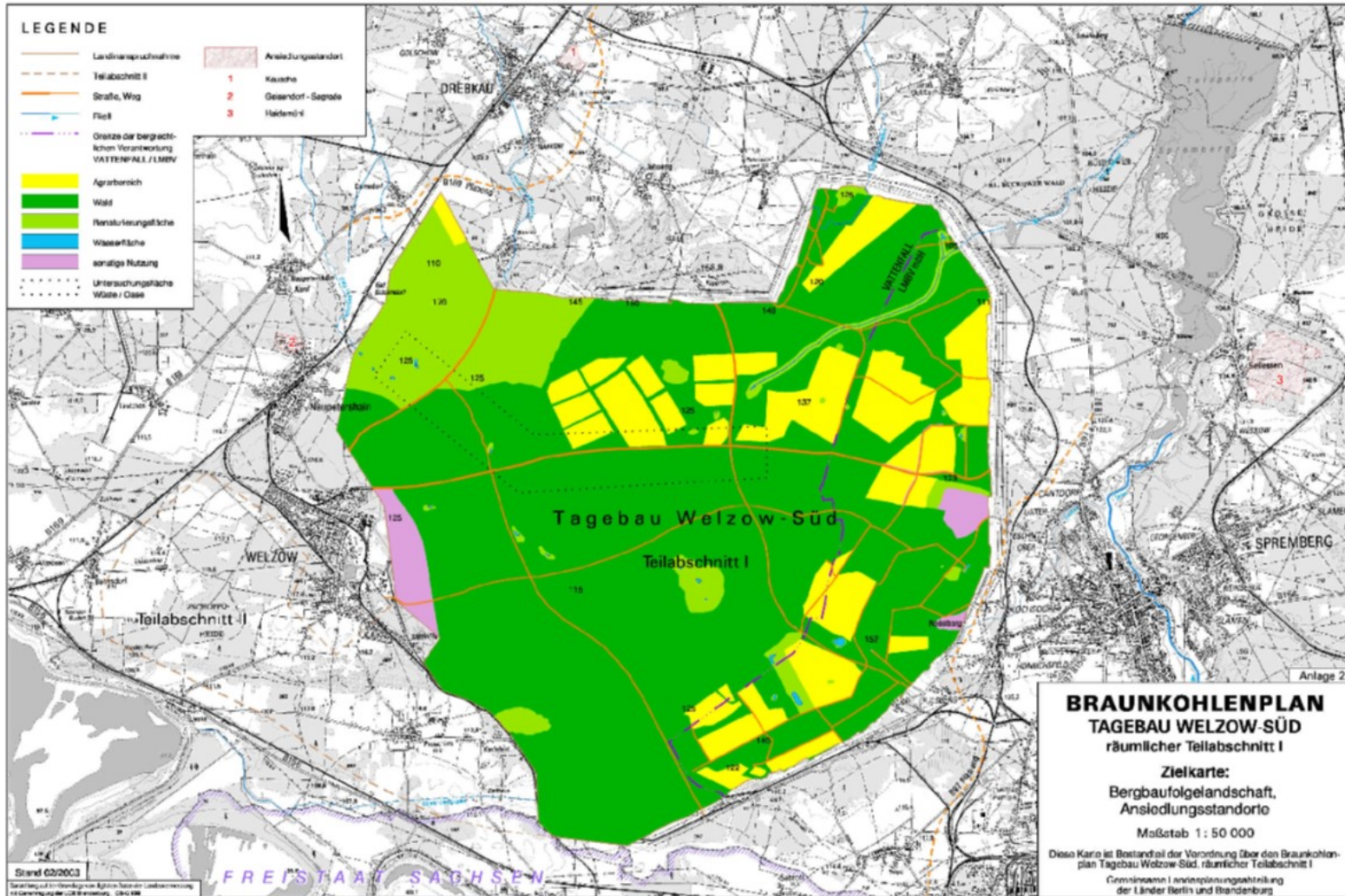
## Aufhebung BKP 2014: Teilabschnitt II u. Änderung im Teilabschnitt I



BKP 2014 Zielkarte:  
Bergbaufolgelandschaft

# Braunkohlenplanverfahren: Tagebau Welzow-Süd

## BKP 2004: Teilabschnitt I

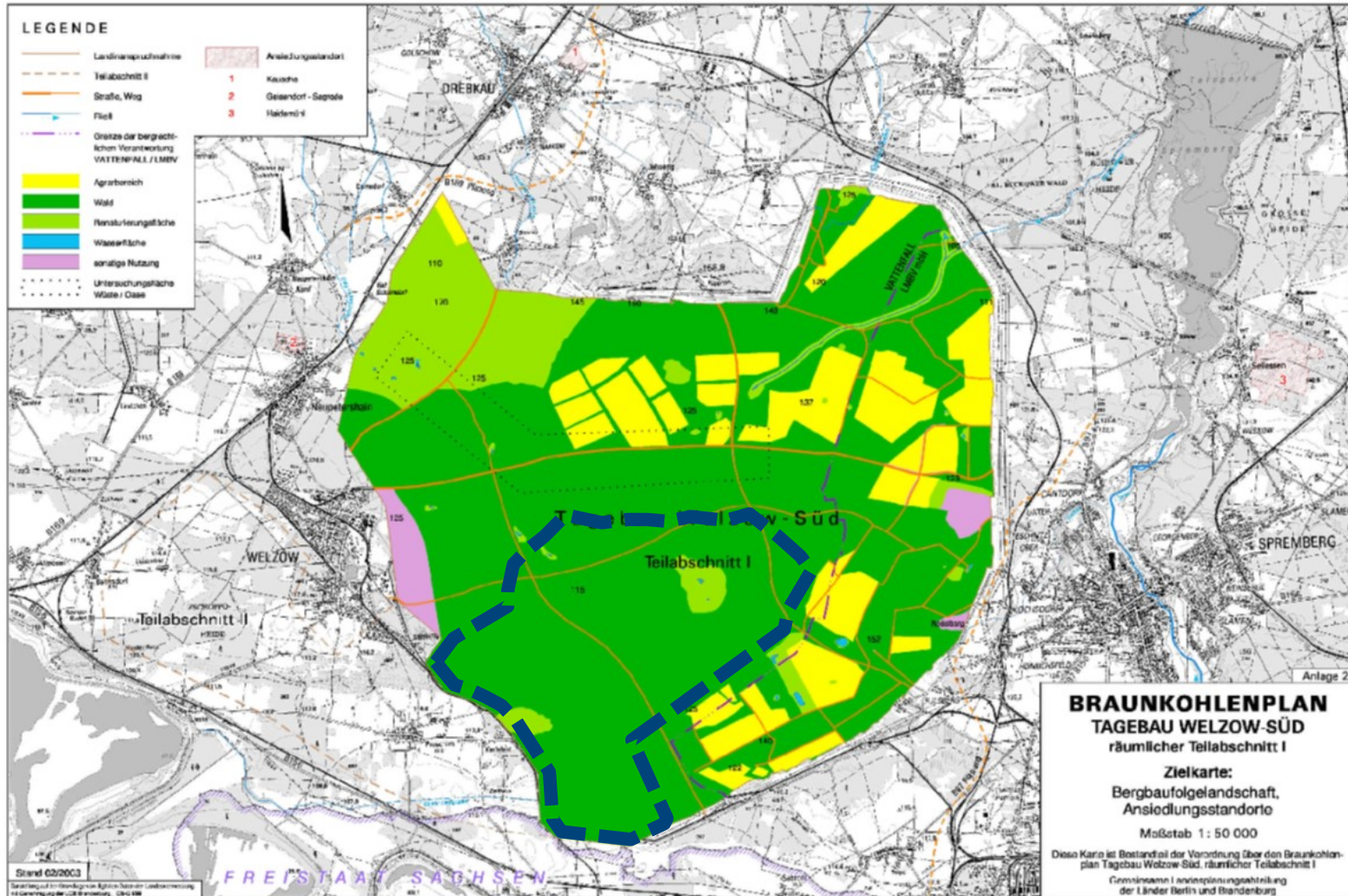


BKP 2004  
Zielkarte:  
Bergbaufolgelandschaft



# Braunkohlenplanverfahren: Tagebau Welzow-Süd

## Änderung BKP 2004: Teilabschnitt I



BKP 2004  
Zielkarte:  
Bergbaufolgelandschaft

# Braunkohlenplanverfahren: Tagebau Welzow-Süd

## Änderung BKP 2004: Teilabschnitt I

## Inhaltliche Schwerpunkte - Änderung BKP 2004 TA I und SUP:

### **Abschnitt 2.4 „Wasserwirtschaft“:**

- erstmalige Vorgaben für die Herstellung + Flutung des Sees inkl. Wasserbeschaffenheit + Grundwasserwiederanstieg

### **Abschnitt 2.8 „Grundzüge der Oberflächengestaltung und Wiedernutzbarmachung“:**

- Änderung Flächenbilanz
- erstmalige Vorgaben für die Gestaltung des Restsees (z.B. Randbereiche)

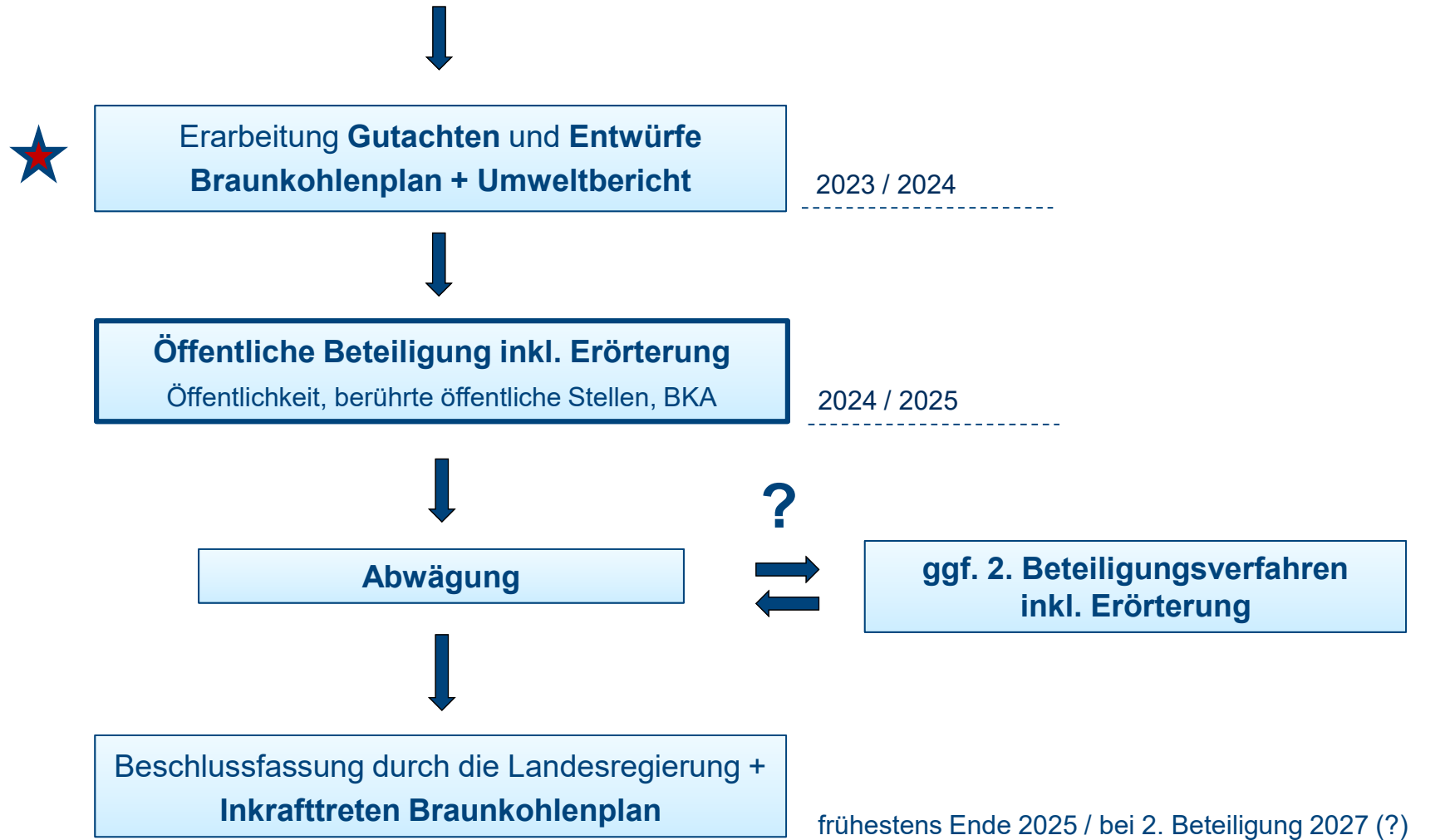
# Braunkohlenplanverfahren: Tagebau Welzow-Süd

## bisherige verfahrensrelevante Schritte



# Braunkohlenplanverfahren: Tagebau Welzow-Süd

nächste verfahrensrelevante Schritte



## erforderliche Untersuchungen im Rahmen der SUP:

- Alternativenprüfung ★
- Limnologisches Prognose zum Restsee
- Flutungskonzept (Lausitzer Revier) inkl. Prognose zu unterschiedlichen Szenarien
- Hydrologische Bewertung von Fließgewässern im Umfeld des Tagebaus
- Natura 2000-Verträglichkeits-Vor-Prüfung
- Aktualisierung Klimagutachten
- Fortschreibung hydrogeologisches Großraummodell „Welzow-Süd“ (HGM WELS)



**Vielen Dank!**