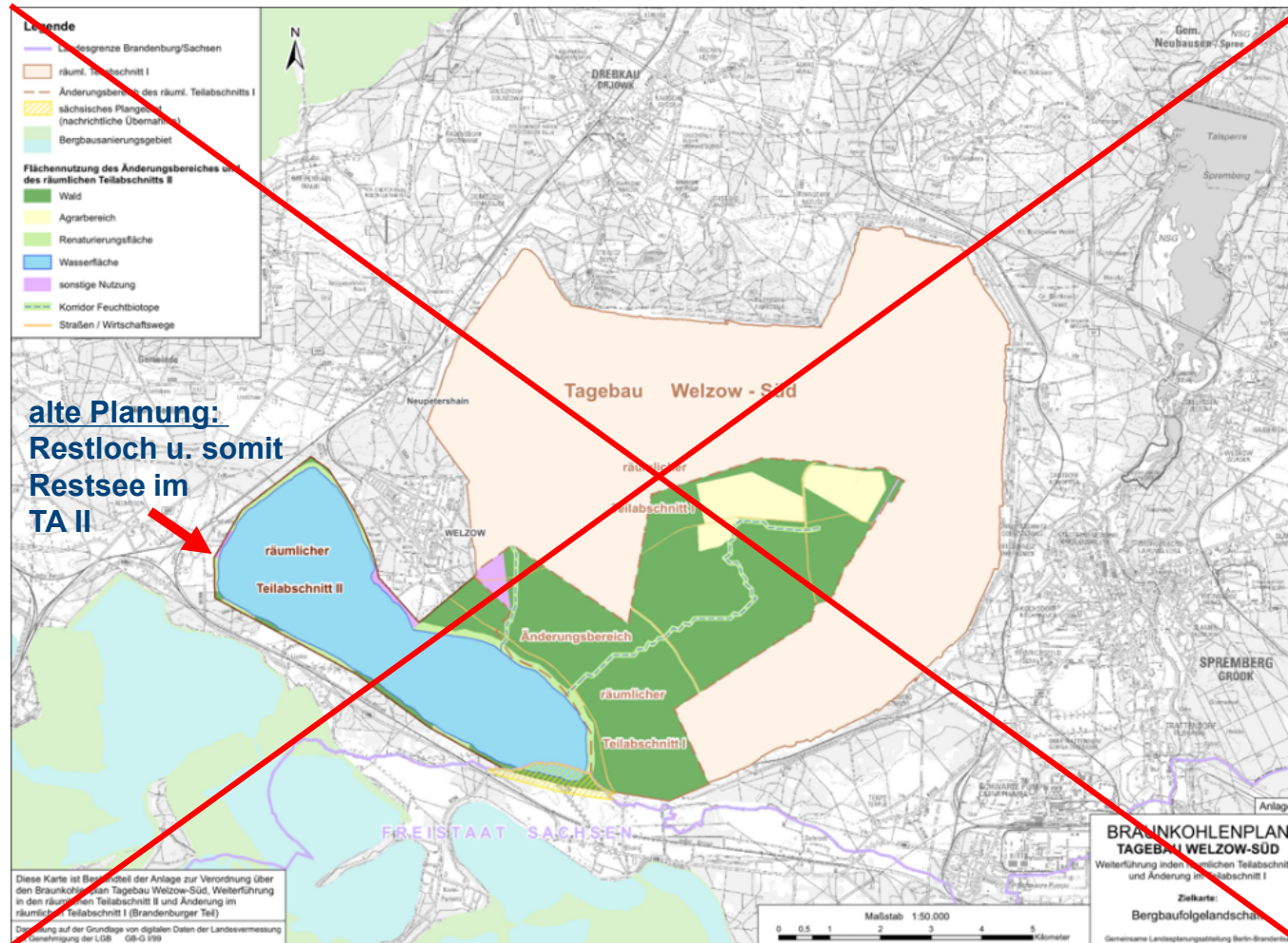


# TOP 4 Braunkohlenplanverfahren Tagebau Welzow-Süd

aktueller Stand

105. Sitzung des Braunkohlenausschusses am 13.03.2025

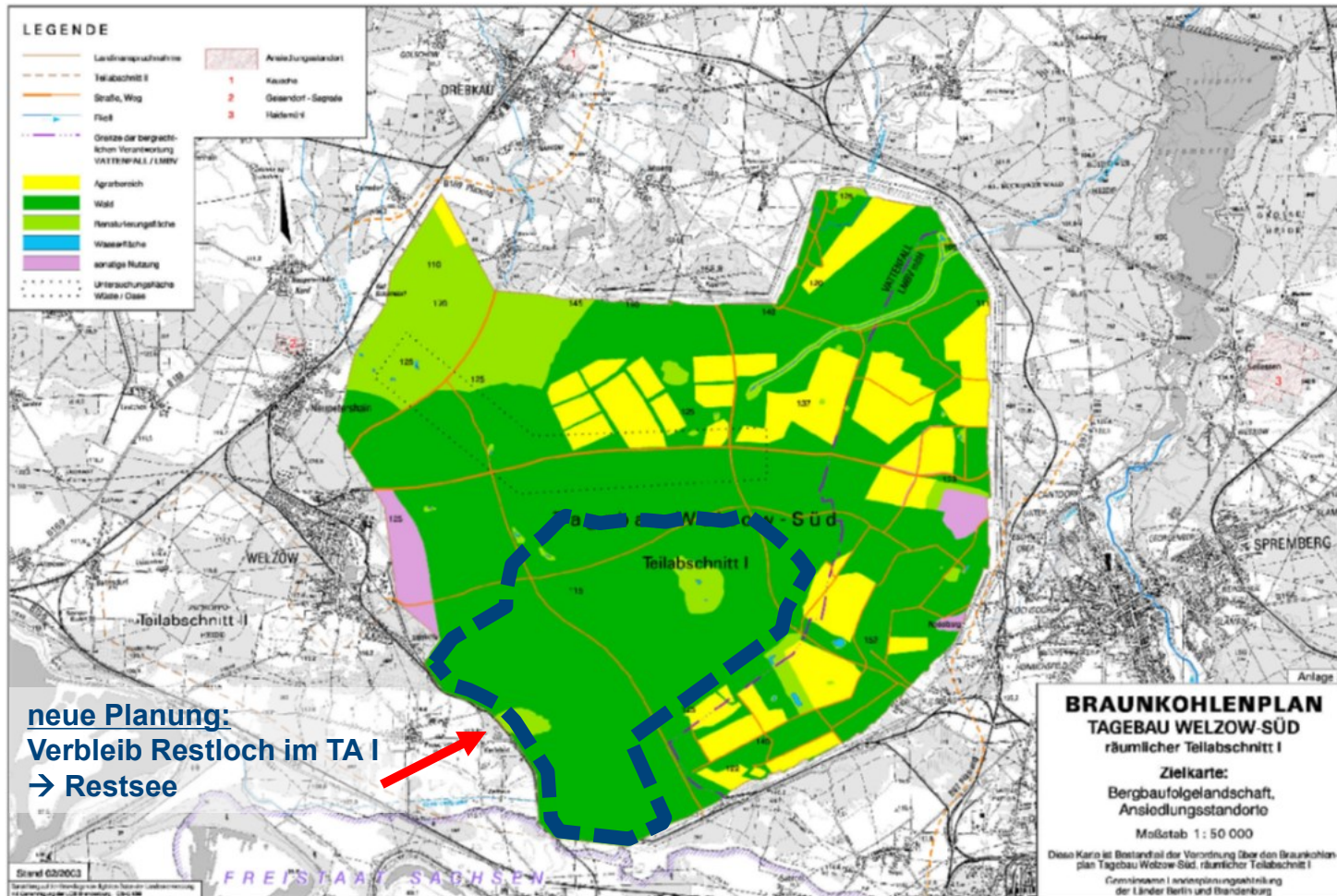
## Aufhebung BKP 2014 → Teilabschnitt II



Anlage 2 BKP 2014  
Zielkarte: Bergbaufolgelandschaft

# Braunkohlenplanverfahren: Tagebau Welzow-Süd

Änderung BKP 2004 → Teilabschnitt I



Anlage 2 BKP 2004  
Zielkarte:  
Bergbaufolgelandschaft

### Schwerpunkte der Planänderung für den Teilabschnitt I:

#### **Abschnitt 2.4 „Wasserwirtschaft“:**

- Neu: Herstellung und Flutung des Sees inkl. Wasserbeschaffenheit
- Neu: Voraussetzungen für einen weitgehend selbstregulierenden Wasserhaushalt sind zu schaffen

#### **Abschnitt 2.8 „Grundzüge der Oberflächengestaltung und Wiedernutzbarmachung“**

- Änderung: Flächenbilanz (Wasser- statt Landnutzung)
- Neu: Vorgaben für die Gestaltung des Restsees (z.B. Randbereiche)

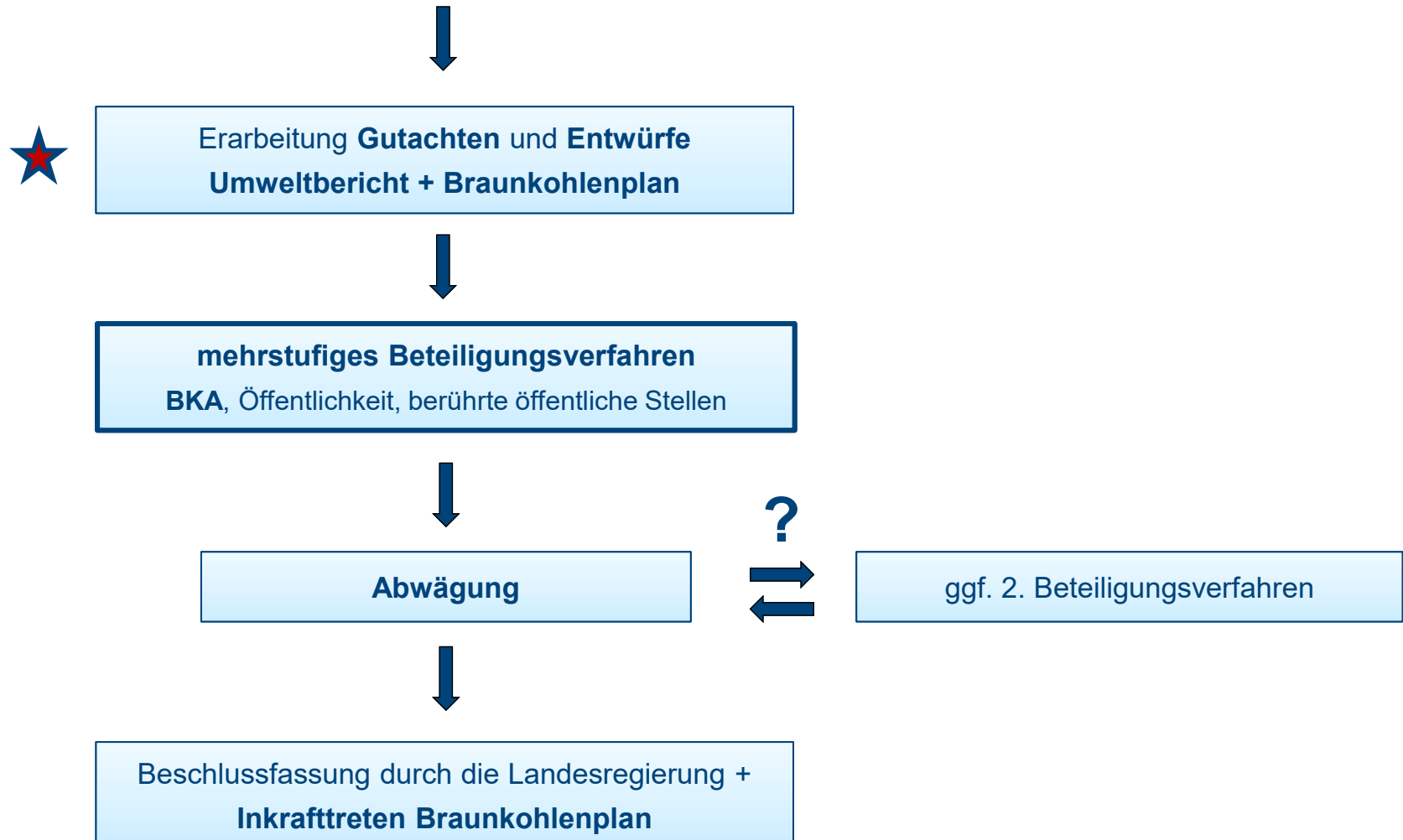
# Braunkohlenplanverfahren: Tagebau Welzow-Süd

## bisherige verfahrensrelevante Schritte



# Braunkohlenplanverfahren: Tagebau Welzow-Süd

## nächste verfahrensrelevante Schritte





### Gutachten im Rahmen der Strategischen Umweltprüfung:

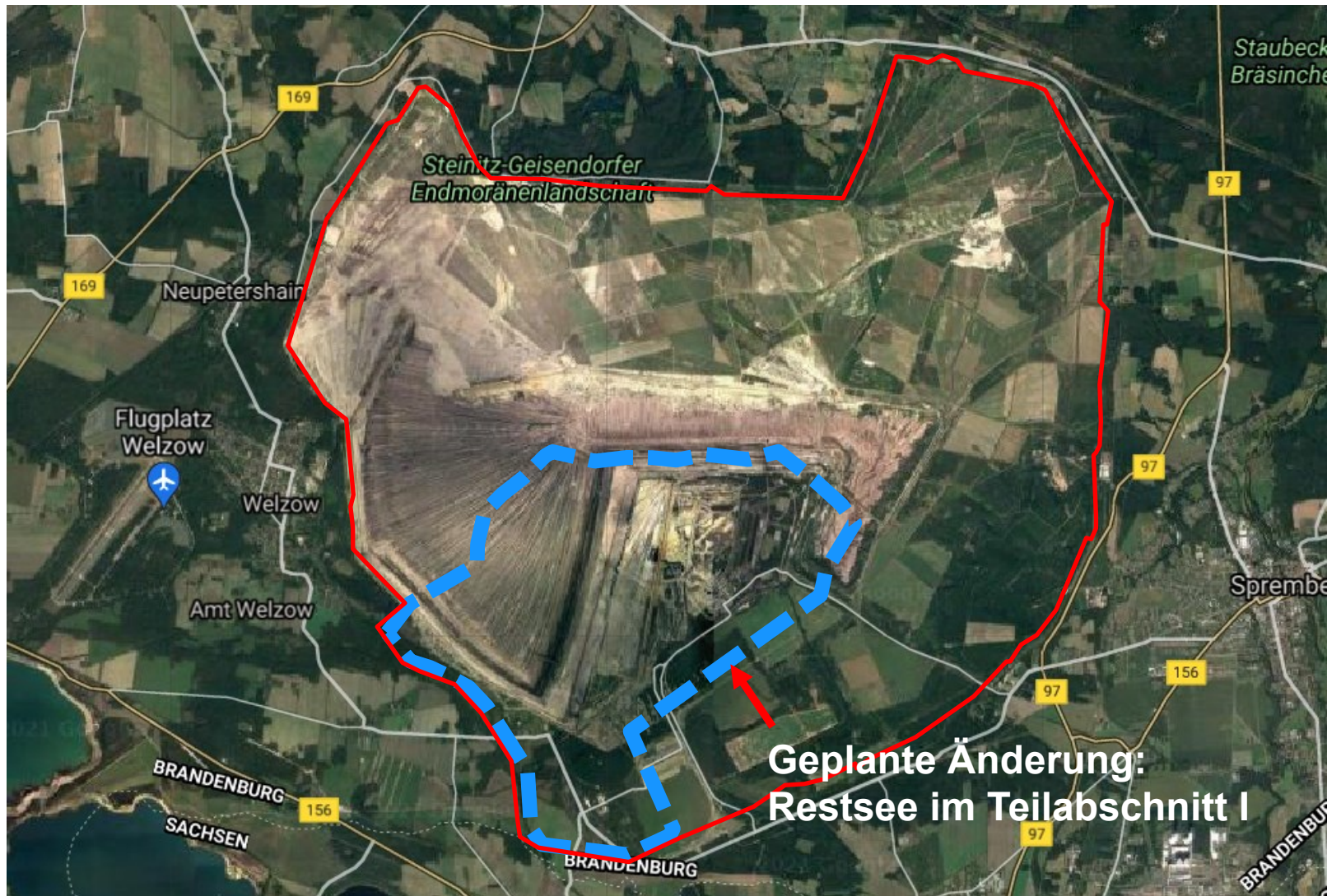
- Alternativenprüfung
- Limnologisches Prognose zum Restsee
- Flutungskonzept (Lausitzer Revier)
- Fortschreibung hydrogeologisches Großraummodell „Welzow-Süd“ (HGM WELS)
- Natura2000 - Verträglichkeitsvoruntersuchung
- Klimagutachten
- Hydrologische Bewertung von Fließgewässern im Umfeld des Tagebaus

**Vielen Dank!**



# Tagebau Welzow-Süd

Luftbild: Teilabschnitt I mit Restsee (geplant)



Quelle:  
<https://www.google.de/maps>