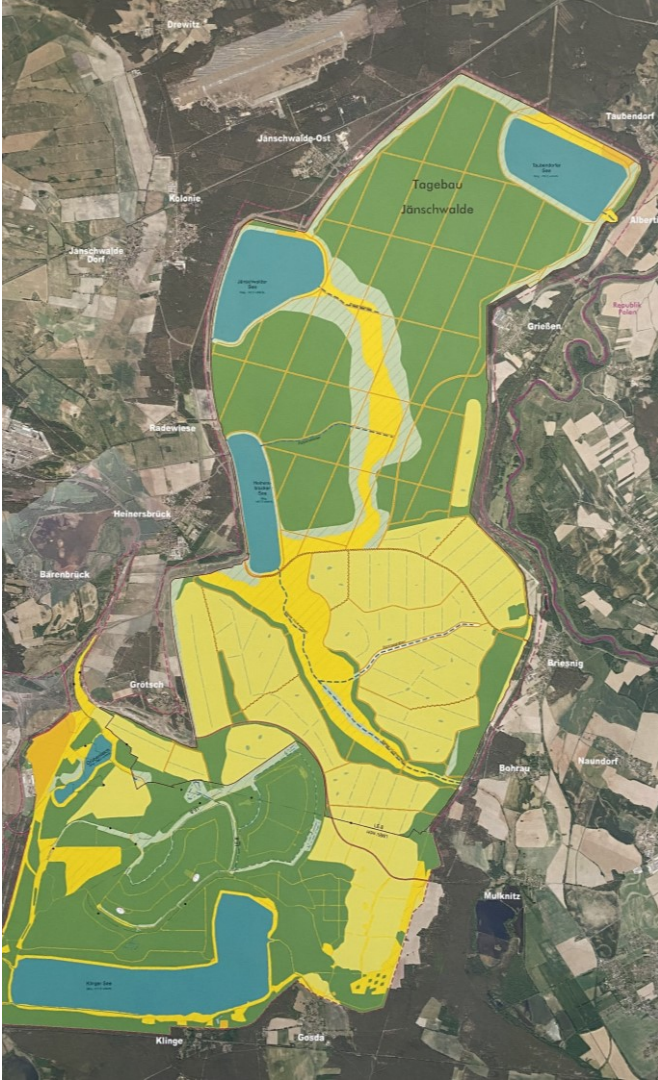


105. Sitzung des Braunkohlenausschusses des Landes Brandenburg

TOP 7

Wiedernutzbarmachung im Tagebau Jänschwalde —
der Weg zur Bergbaufolgelandschaft

13.03.2025



Vorhaben Restraumgestaltung Tgb. Jänschwalde

bergmännischer Restraum

Rückbau

- ca. 44 500 t Tagebaugroßgeräte
- ca. 23.000 t bzw. 25 km Bandanlagen + Kohleverladung
- 14 km Gleisanlagen, 10 km Gerätegleise
- 9 Brücken, Weichen, Bahnübergänge
- Tagesanlagen, Infrastruktur Bau, ELT
- 1 300 Filterbrunnen, 67 km Rohrleitung, 2000 GWM

Wasserwirtschaftl. Restraumgestaltung

- Betrieb Entwässerungsanlagen ca. 1000 Brunnen für 13 km offene Randschläuche und Wasserversorgung Kraftwerk und Fe
- Errichtung Flutungsbauwerke

Erdbau

- 124 Mio. m³ Massenbewegung durch Großgeräte
- 21 Mio. m³ mobiler Erdbau (Böschungsabflachung, Kippenabtra
- 65 Mio. m³ RDV, 3,8 Mio. m³ FGV (nur Bergbaufolgeseen)

Rekultivierung

- ca. 6.200 ha insgesamt





Erreichen der Endstellung vor der Ortslage Taubendorf in 12/2023



LEAG



Großgerätetransport in neue Einsatzstellung

Absetzer südlich von Taubendorf (bis 08/24)



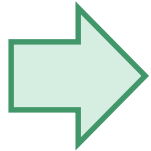
Maßnahmen im Bereich Heinersbrück

+ Einsatz der Großgeräte

- + Abtrag
 - ① Innenkippe bis 11/24
 - ② Überhöhe Nordteil 12/24-03/25
 - ③ Überhöhe Südteil ab 04/25

+ Verkipfung

- ① Innenkippe Südteil bis 03/25
- ② Innenkippe Nordteil 03-08/25
- ③ Westrandschlauch ab 08/2025



Die derzeitigen Aufschüttungen (ca. 25 m) östlich Heinersbrück werden bis Ende 2025 weitestgehend abgetragen sein.

- + Mobiler Erdbau
 - ⑤ Stützkörper Randböschung ab 11/24
 - ⑥ Flächenprofilierung
- + Verdichtung
 - ⑦ Malxe BA 4.2 bis 12/24
 - ⑧ Malxe BA 5 vsl. ab 03/25
 - ⑨ Testfelder RDV Seen ab 11/24





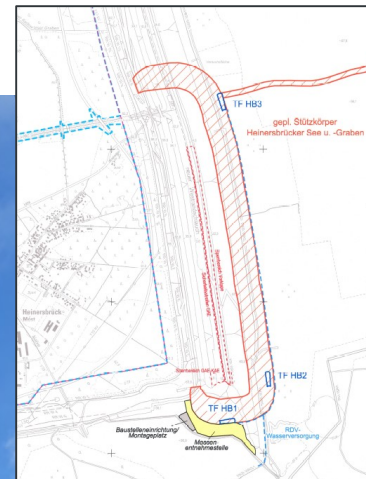
Vorbereitung Demontage F60 und Grubengeräte



LEAG



RDV - Testfelder



Wasserwirtschaftliche Restraum



wasserrechtliches Planfeststellungsverfahren

**Tagebau Jänschwalde
mit abschnittsweiser
Zulassung
(Antragstellung 2026)**

Flutung

über vorzeitigen Beginn
Realisierung ab 2028

Anbindung der BF-Seen an das regionale Gewässersystem

mit Erreichen der Endwasserstände der Bergbaufolgeseen ab
2040

Gewässerausbau Malxerückverlegung

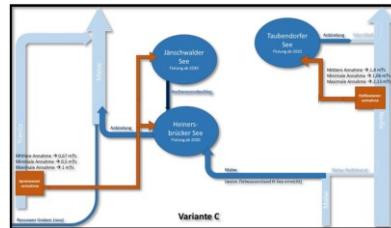
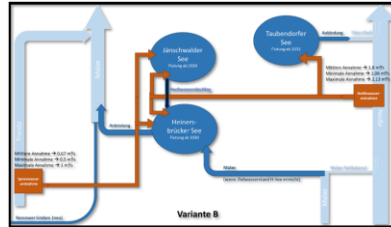
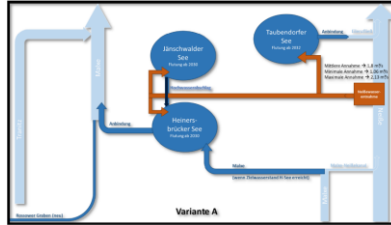
Realisierung ab 2030

Rossower Graben

Realisierung ab 2027

Flutung Bergbaufolgeseen - Flutungsinfrastruktur

bspw. VARIANTEN IN PLANUNG



2025 bis Q1 2026

Vorplanung und
Entwurfsplanung

Q1 2026

Antragstellung PFV

2026-2027

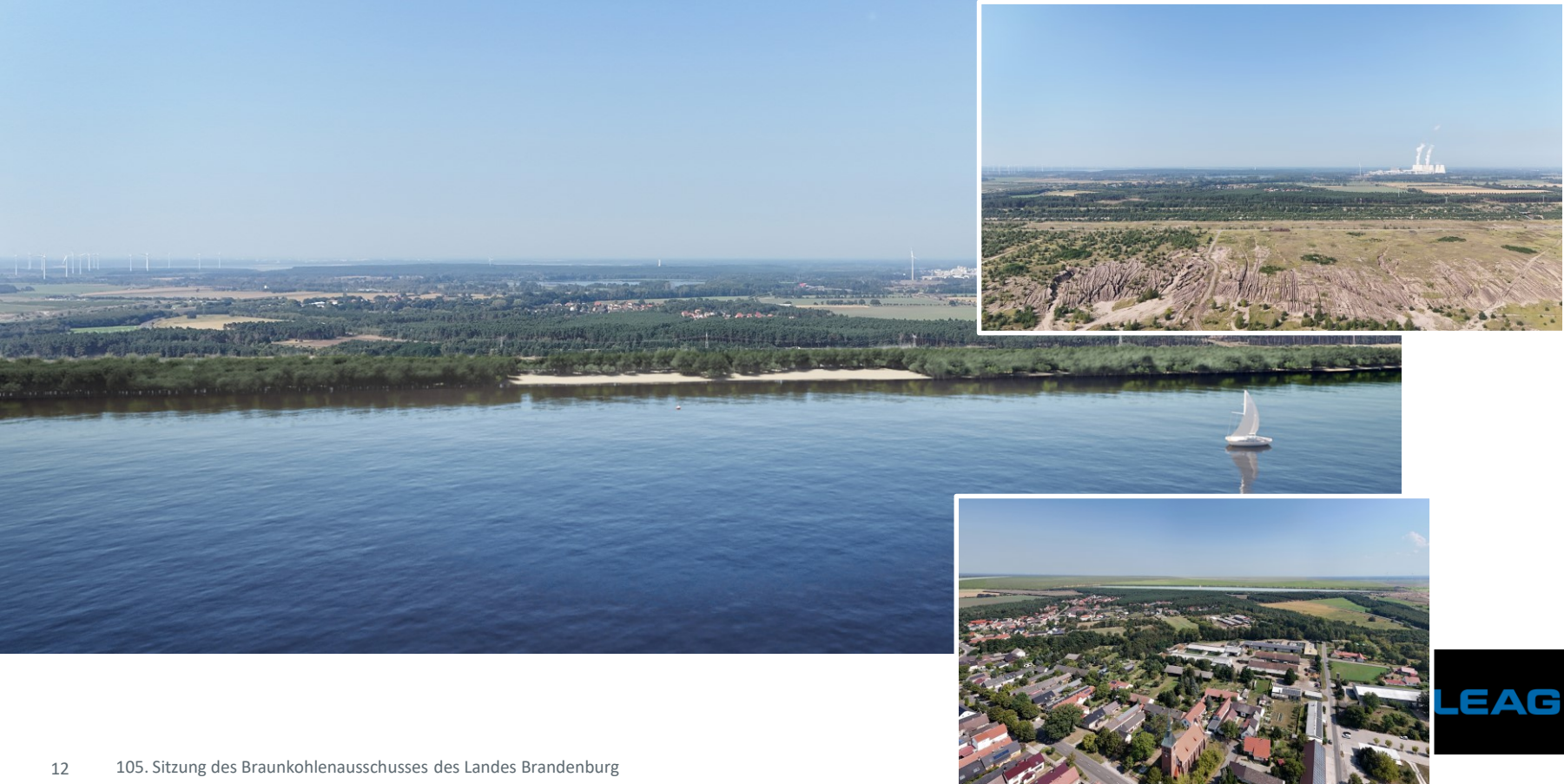
Ausführungsplanung und
Ausschreibung der
Flutungsinfrastruktur

2028

bauliche Realisierung der
Flutungsinfrastruktur

Ausblick Bergbaufolgesen

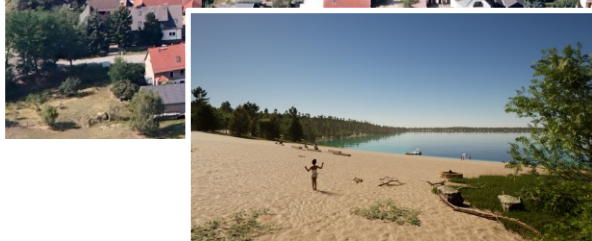
Ausblick - Bergbaufolgelandschaft Heinersbrück



Ausblick - Bergbaufolgelandschaft Jänschwalde



Ausblick - Bergbaufolgelandschaft Taubendorf



Vielen Dank für Ihre Aufmerksamkeit!

LEAG

Lausitz Energie Bergbau AG

Lausitz Energie Kraftwerke AG

Leagplatz 1

03050 Cottbus

leag.de

linkedin.com/company/leag/

info@leag.de

LEAG 