

Bürgerinformationsveranstaltung

zum

**Braunkohlenplanverfahren
Tagebau Welzow-Süd**

am 23.02.2023

Ablauf:

1. **Begrüßung durch die Bürgermeisterin Frau Zuchold und den Abteilungsleiter der GL Herrn Drews**
2. **Einführung durch den Abteilungsleiter der GL unter Darlegung der Aufgaben der Braunkohlenplanung**
3. **Darstellung der bisherigen Aktivitäten der Braunkohlenplanung im Bereich Welzow-Süd**
4. **Erläuterungen des laufenden Braunkohlenplanverfahrens, Darlegung der Verfahrensschritte und des vorgesehenen Zeitplanes**
5. **Beantwortung von Fragen**

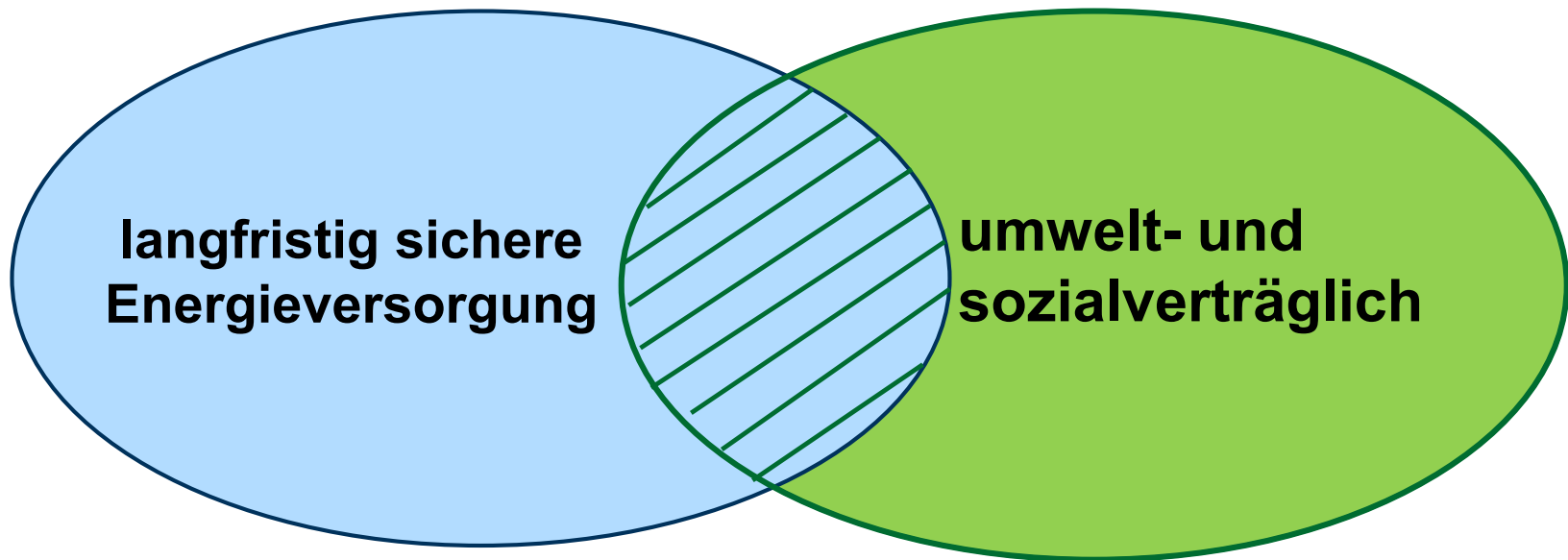
Einführung durch den Abteilungsleiter der GL unter Darlegung der Aufgaben der Braunkohlenplanung



Gesetzliche Aufgabe der Braunkohlen- und Sanierungsplanung I

Übergeordnete und zusammenfassende
Planung

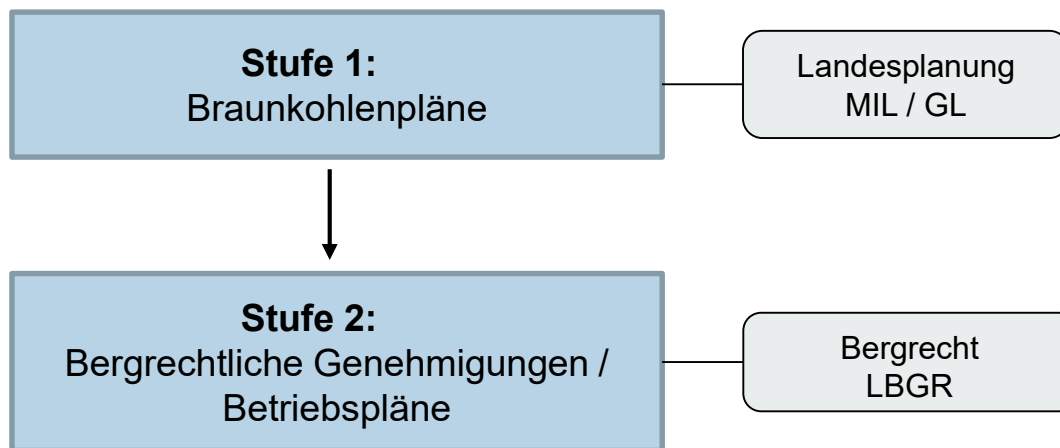
als Landesaufgabe



§ 12 (2) Satz 1 RegBkPIG

Gesetzliche Aufgabe der Braunkohlen- und Sanierungsplanung II

- Braunkohlenplan = Raumordnungsplan: überörtlich und fachübergreifend, Abwägung, Interessenausgleich
- Festlegung der räumlichen / zeitlichen Ausdehnung des Abbaus, Verteilung + Ausgleich der Folgen auf den Menschen und die Umwelt, trifft Regelungen zur anschließenden Rekultivierung des Gebietes
- landesplanerische Ziele und Grundsätze sind für die Fachplanungen und Kommunale Bauleitplanung bindend



Braunkohlenpläne:
Voraussetzung für berg-
und wasserrechtliche
Genehmigungen

Akteure in der Braunkohlenplanung

Wer macht was:

GL: Planungsbehörde, u.a. für die Erarbeitung von Braunkohlen- u. Sanierungsplänen

MWAE / LBGR: Fachressort Bergrecht + Bergbau, u.a. für Fragen der geotechnischen Sicherheit, Zulassung von berg- und wasserrechtlichen Genehmigungen (z.T. LfU Einvernehmensbehörde) u. Betriebsplänen

MLUK / LfU: Fachressort, u.a. für Wasserfragen, Klimawandel

LEAG: Bergbautreibender / Energieversorger

LMBV: Braunkohlensanierung („DDR-Tagebaue“)

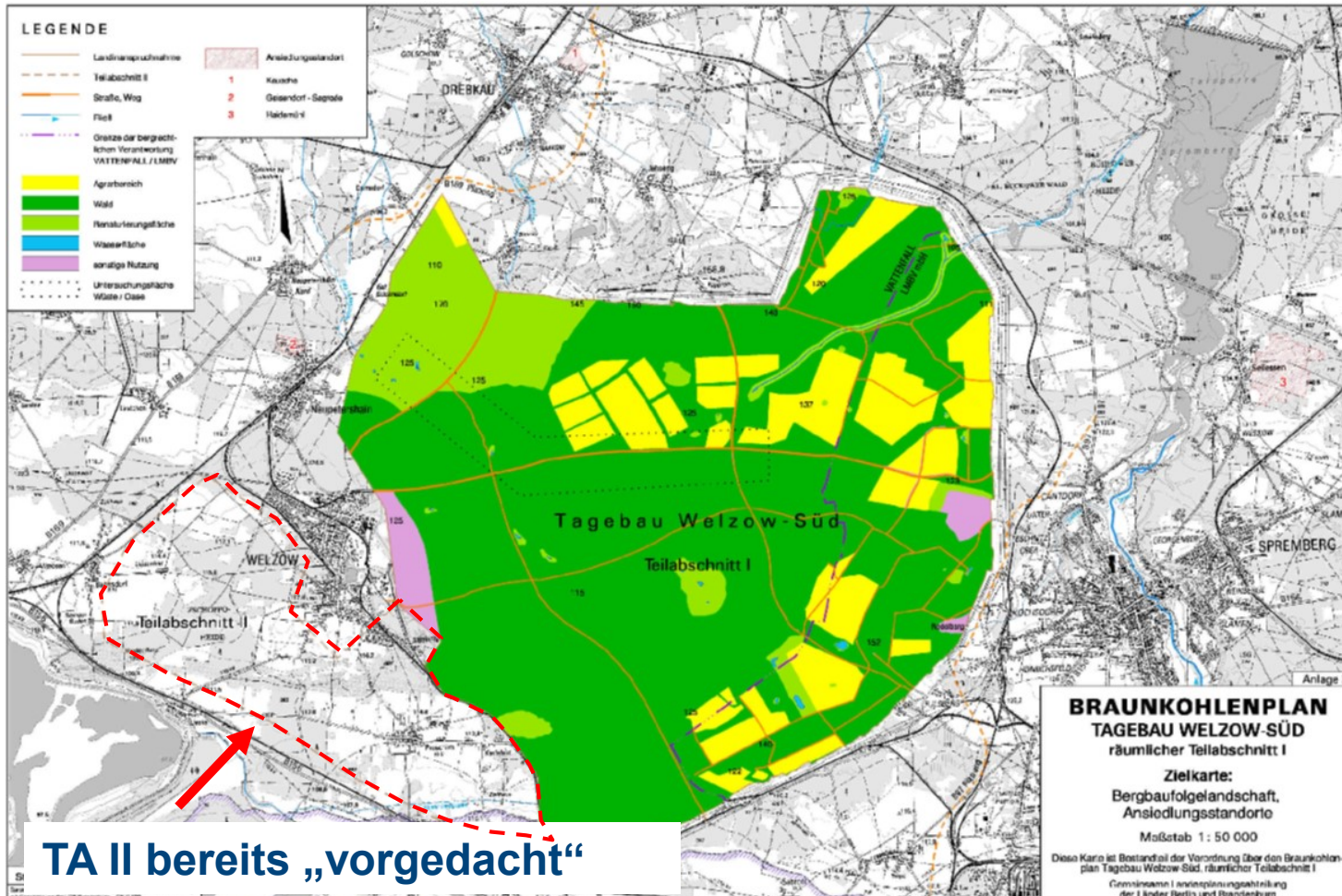


Darstellung der bisherigen Aktivitäten der Braunkohlenplanung im Bereich Welzow-Süd

1. Braunkohlenplan von 1993 → Vorgaben für **Teilabschnitt I** inkl. **3 sachliche Teilpläne**

- Sachlicher Teilplan 1 Geisendorf-Steinitzer Endmoräne
- Sachlicher Teilplan 2 Umsiedlung Geisendorf / Sagrode
- Sachlicher Teilplan 3 Umsiedlung Haidemühl / Karlsfeldt-Ost

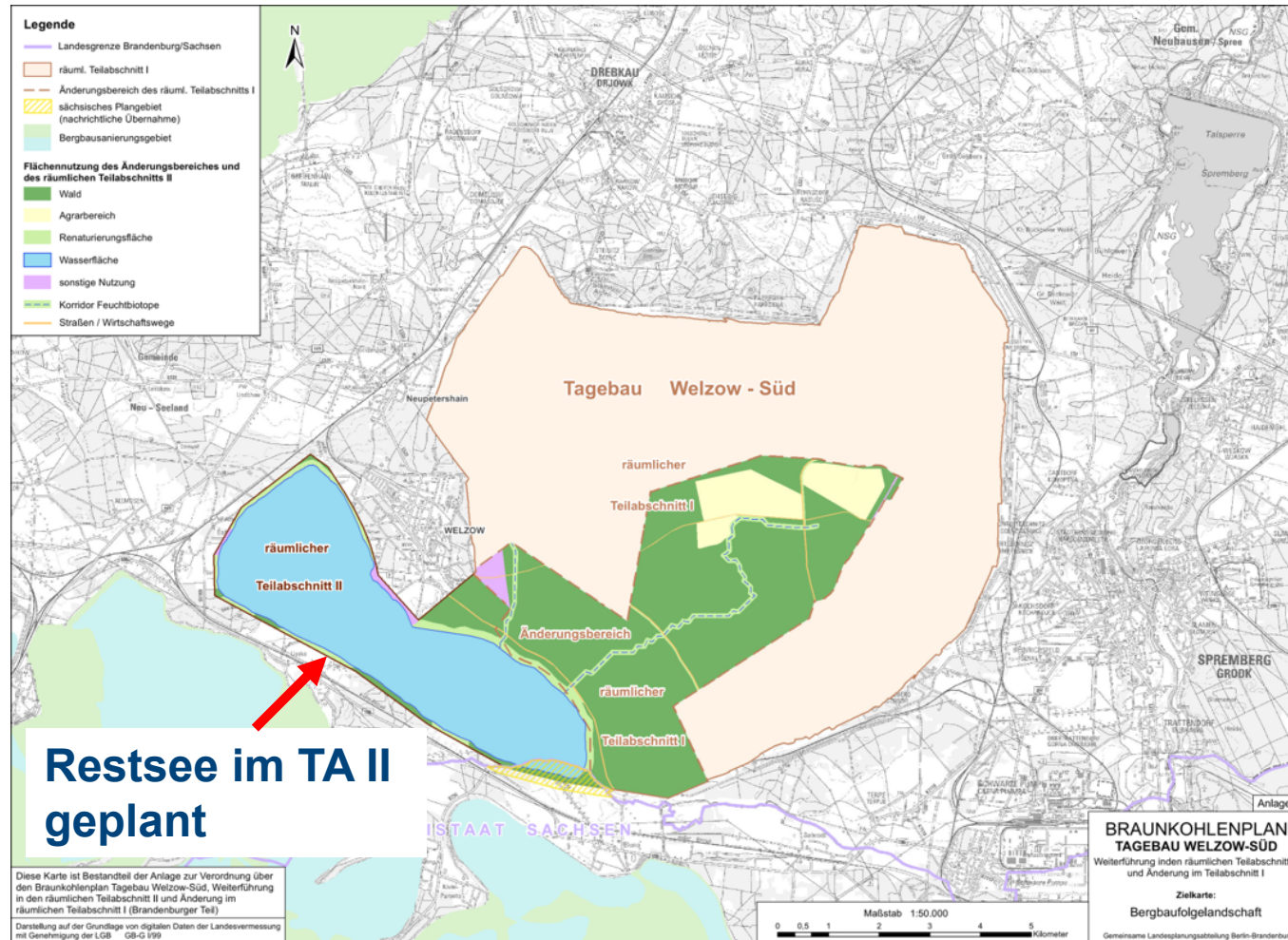
2. Braunkohlenplan von 2004 → Vorgaben für Teilabschnitt I



BKP 2004
Zielkarte:
Bergbaufolgelandschaft

3. Braunkohlenplan von 2014

→ Vorgaben für **Teilabschnitt II** u. Änderung im Teilabschnitt I



Anlage 2 BKP 2014
Zielkarte:
Bergbaufolgelandschaft

Erläuterungen des laufenden Braunkohlenplanverfahrens, Darlegung der Verfahrensschritte und des vorgesehenen Zeitplanes

Braunkohlenplanverfahren: Tagebau Welzow-Süd

Anlass

Pariser Klimaabkommen 2015



Abschlussbericht der sog. „Kohlekommission“ 2019



Kohleausstiegsgesetz 2020 = Kohleausstieg 2038



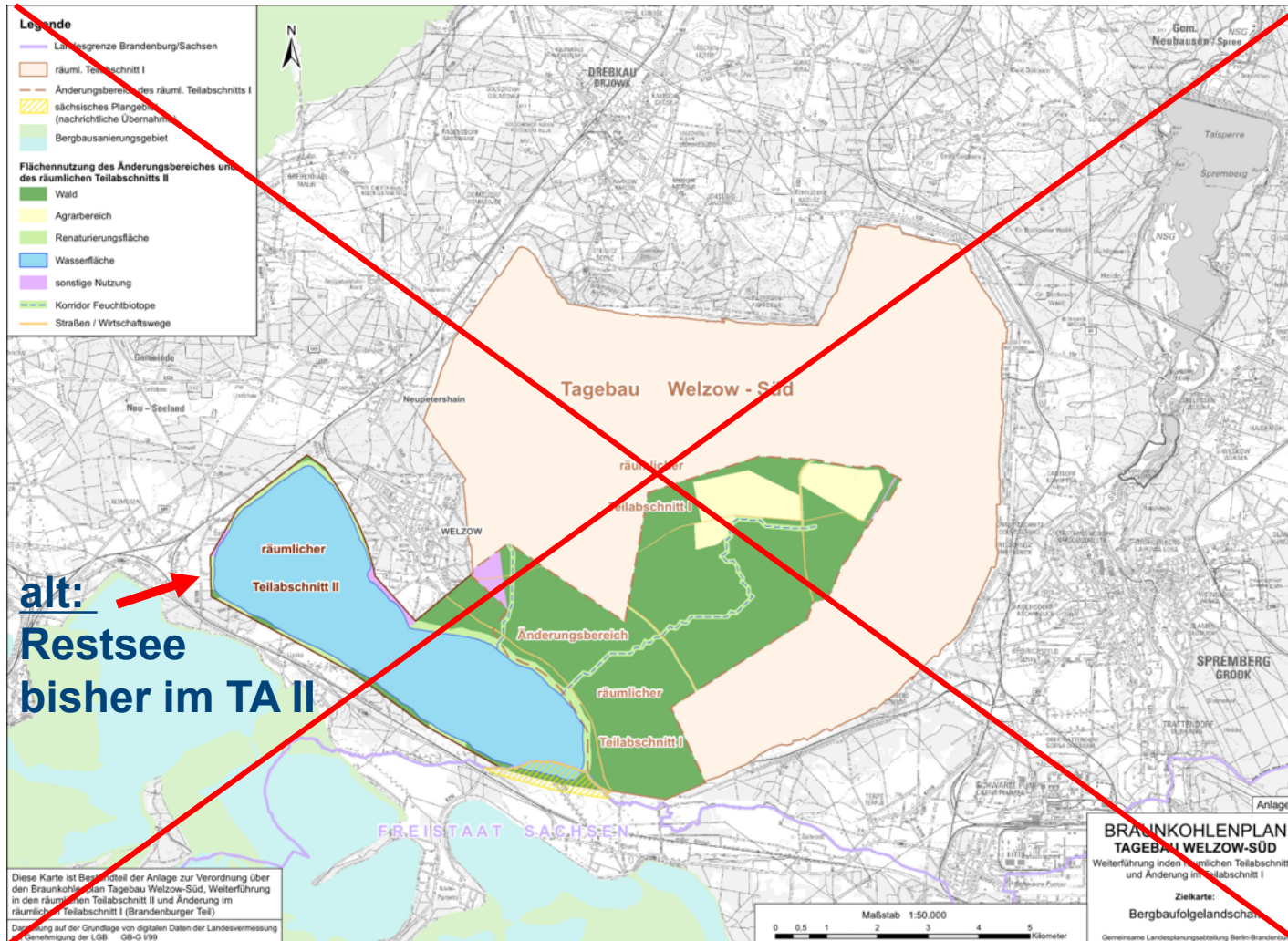
**Revierplanung LEAG veröffentlicht am 13.01.2021
= Keine Inanspruchnahme TA II**



Planungsanlass für das Land Brandenburg
Verfahrensführende Behörde: GL

Braunkohlenplanverfahren: Tagebau Welzow-Süd

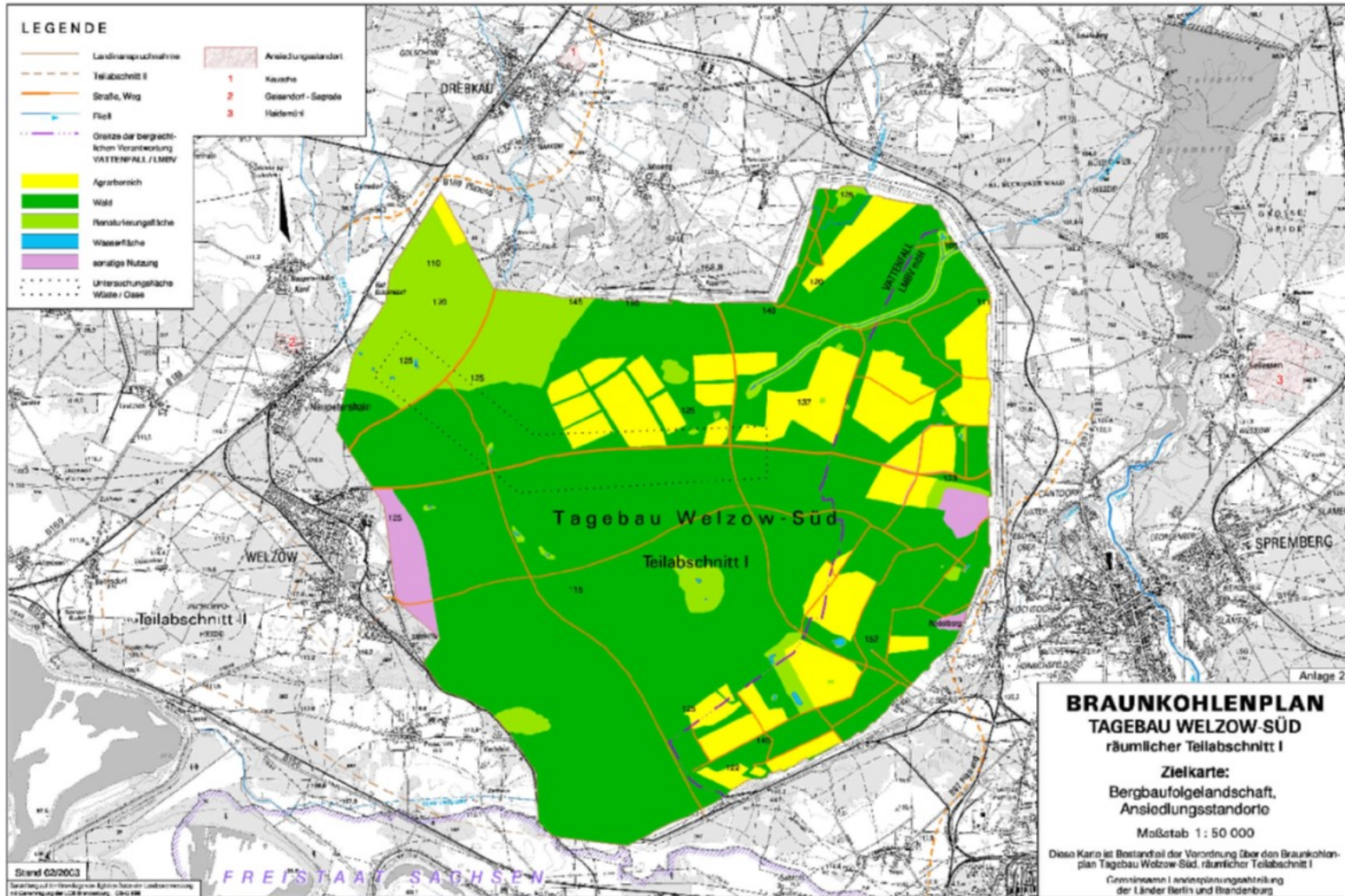
1. Aufhebung BKP 2014: Teilabschnitt II u. Änderung im Teilabschnitt I



Anlage 2 BKP 2014
Zielkarte:
Bergbaufolgelandschaft

Braunkohlenplanverfahren: Tagebau Welzow-Süd

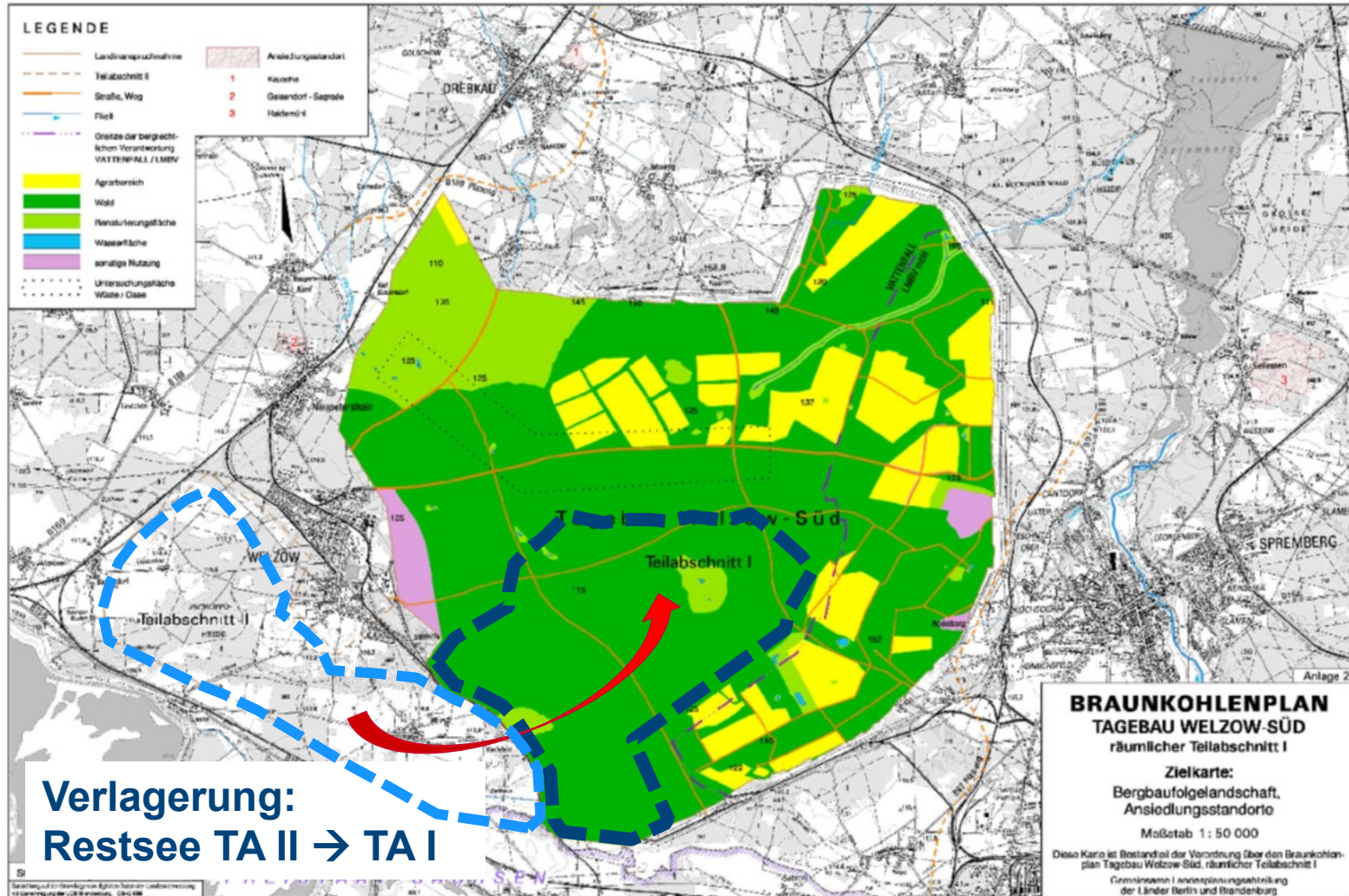
BKP 2004: Teilabschnitt I



BKP 2004
Zielkarte:
Bergbaufolgelandschaft

Braunkohlenplanverfahren: Tagebau Welzow-Süd

2. Änderung BKP 2004: Teilabschnitt I



Zielkarte:
Bergbaufolgelandschaft

Tagebau Welzow-Süd

Luftbild: Teilabschnitt I mit Restsee (geplant)



Quelle:
<https://www.google.de/maps>

Braunkohlenplanverfahren: Tagebau Welzow-Süd

Inhalt des laufenden Verfahrens



Rechtsgrundlagen:

Raumordnungsgesetz (ROG) i. V. m.

Gesetz zur Regionalplanung und zur Braunkohlen- und Sanierungsplanung (RegBkPIG)

Braunkohlenplanverfahren: Tagebau Welzow-Süd

bisherige verfahrensrelevante Schritte



Braunkohlenplanverfahren: Tagebau Welzow-Süd

nächste verfahrensrelevante Schritte



Beantwortung von Fragen

Vielen Dank!