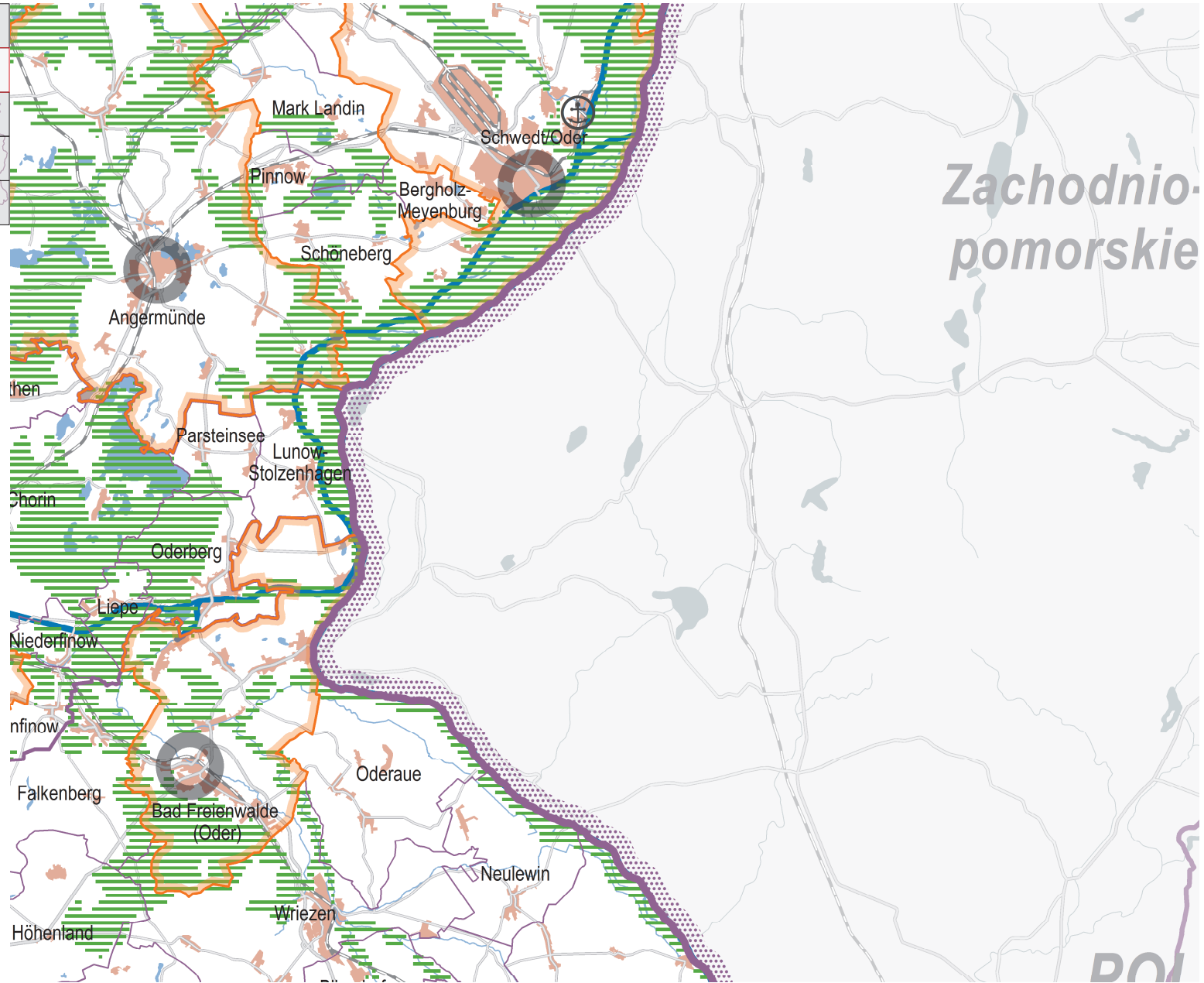


A1	A2	A3	A4
B1	B2	B3	B4
	C2	C3	C4
	D2	D3	D4
	E3	E4	



Ausschnitt B4 der Festlegungskarte Landesentwicklungsplan Hautstadtregion Berlin-Brandenburg Vom 29. April 2019 (Maßstab 1 : 300 000)